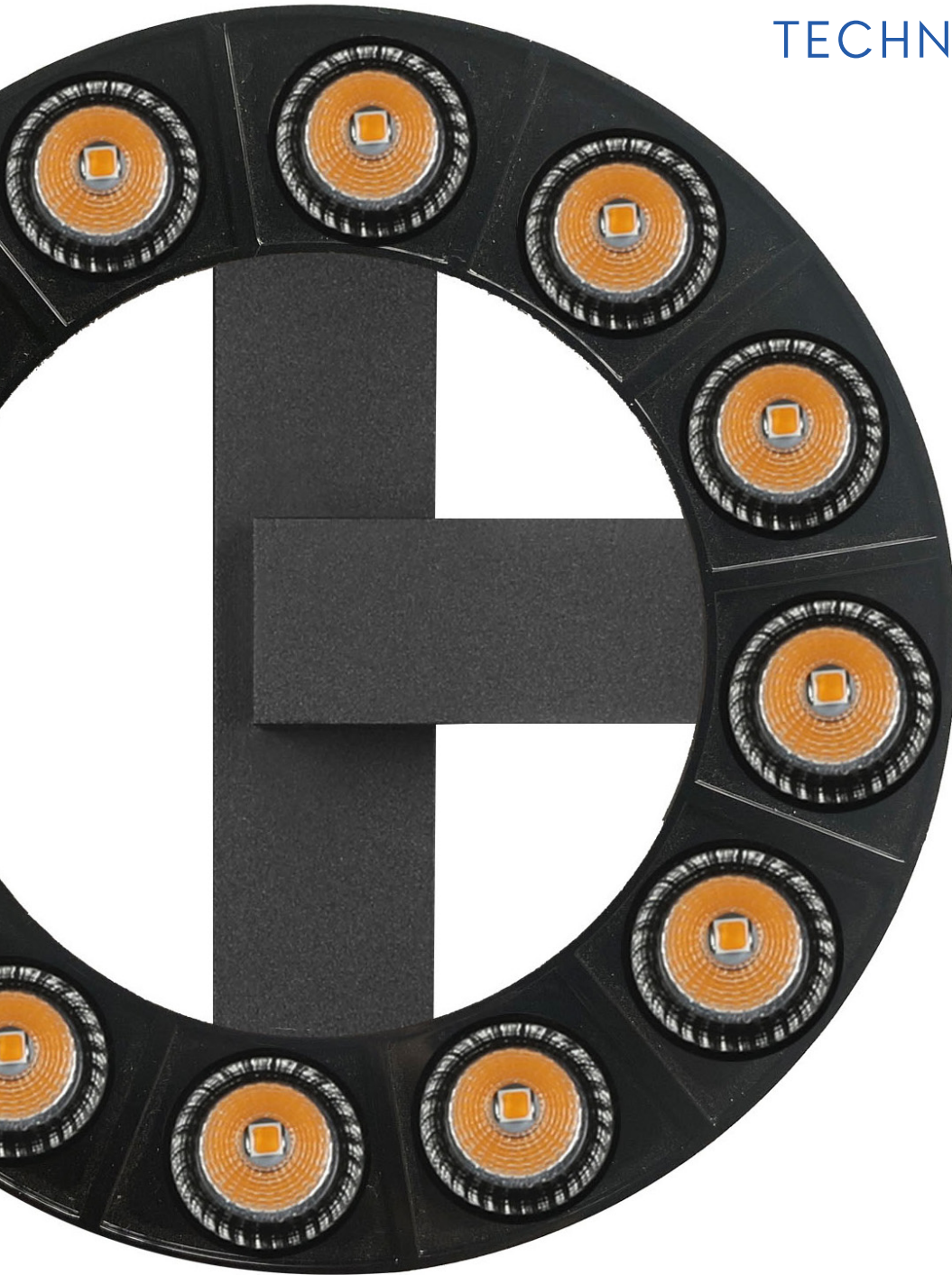


TITANIUM

TECHNOLOGIE



Système de rail aimantée
2025



TT-TRK-TRACK Page 9

Tension (vDC)	Puissance (W/m)	Flux lumineux (lm/m)	Angle de projection (°)
24	-	-	-



TT-TRK-TRACK-PL Page 10

Tension (vDC)	Puissance (W/m)	Flux lumineux (lm/m)	Angle de projection (°)
24	-	-	-



TT-TRK-1X1 Page 11

Tension (vDC)	Puissance (W/m)	Flux lumineux (lm/m)	Angle de projection (°)
24	2	120	34



TT-TRK-3X1 Page 12

Tension (vDC)	Puissance (W/m)	Flux lumineux (lm/m)	Angle de projection (°)
24	4	380	34



TT-TRK-6X1 Page 13

Tension (vDC)	Puissance (W/m)	Flux lumineux (lm/m)	Angle de projection (°)
24	8	790	34



TT-TRK-12X1 Page 14

Tension (vDC)	Puissance (W/m)	Flux lumineux (lm/m)	Angle de projection (°)
24	16	1550	34



TT-TRK-3X1D Page 15

Tension (vDC)	Puissance (W/m)	Flux lumineux (lm/m)	Angle de projection (°)
24	4	380	34



TT-TRK-6X1D Page 16

Tension (vDC)	Puissance (W/m)	Flux lumineux (lm/m)	Angle de projection (°)
24	8	790	34



TT-TRK-12X1D Page 17

Tension (vDC)	Puissance (W/m)	Flux lumineux (lm/m)	Angle de projection (°)
24	16	1550	34





TT-TRK-322 Page 18

Tension (vDC)	Puissance (W/m)	Flux lumineux (lm/m)	Angle de projection (°)
24	13	980	120



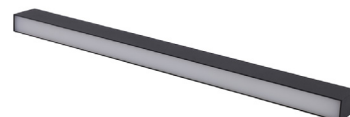
TT-TRK-640 Page 19

Tension (vDC)	Puissance (W/m)	Flux lumineux (lm/m)	Angle de projection (°)
24	26	1900	120



TT-TRK-958 Page 20

Tension (vDC)	Puissance (W/m)	Flux lumineux (lm/m)	Angle de projection (°)
24	39	2850	120



TT-TRK-84D Page 21

Tension (vDC)	Puissance (W/m)	Flux lumineux (lm/m)	Angle de projection (°)
24	4	280	120



TT-TRK-164D Page 22

Tension (vDC)	Puissance (W/m)	Flux lumineux (lm/m)	Angle de projection (°)
24	8	500	120



TT-TRK-323D Page 23

Tension (vDC)	Puissance (W/m)	Flux lumineux (lm/m)	Angle de projection (°)
24	16	980	120



TT-TRK-BALL Page 24

Tension (vDC)	Puissance (W/m)	Flux lumineux (lm/m)	Angle de projection (°)
24	5	290	360



TT-TRK-15 Page 25

Tension (vDC)	Puissance (W/m)	Flux lumineux (lm/m)	Angle de projection (°)
24	8	380	120



TT-TRK-30 Page 26

Tension (vDC)	Puissance (W/m)	Flux lumineux (lm/m)	Angle de projection (°)
24	16	880	120





TT-TRK-5W-1 Page 27

Tension (vDC)	Puissance (W/m)	Flux lumineux (lm/m)	Angle de projection (°)
24	5	440	40



TT-TRK-5W-2 Page 28

Tension (vDC)	Puissance (W/m)	Flux lumineux (lm/m)	Angle de projection (°)
24	2 x 5W	880	40



TT-TRK-8W-1 Page 29

Tension (vDC)	Puissance (W/m)	Flux lumineux (lm/m)	Angle de projection (°)
24	8	405	20



TT-TRK-10W-1 Page 30

Tension (vDC)	Puissance (W/m)	Flux lumineux (lm/m)	Angle de projection (°)
24	10	780	24



TT-TRK-15W-1 Page 31

Tension (vDC)	Puissance (W/m)	Flux lumineux (lm/m)	Angle de projection (°)
24	15	905	0



TT-TRK-20W-1 Page 32

Tension (vDC)	Puissance (W/m)	Flux lumineux (lm/m)	Angle de projection (°)
24	20	1450	24



TT-TRK-10W-1Z Page 33

Tension (vDC)	Puissance (W/m)	Flux lumineux (lm/m)	Angle de projection (°)
24	10	780	200



TT-TRK-120C Page 34

Tension (vDC)	Puissance (W/m)	Flux lumineux (lm/m)	Angle de projection (°)
24	12	650	Diffuse



TT-TRK-164C Page 35

Tension (vDC)	Puissance (W/m)	Flux lumineux (lm/m)	Angle de projection (°)
24	12	650	Diffuse



TT-TRK-12X1W-C <small>Page 36</small>			
Tension (vDC)	Puissance (W/m)	Flux lumineux (lm/m)	Angle de projection (°)
24	12	1150	34



TT-TRK-18X1W-C <small>Page 37</small>			
Tension (vDC)	Puissance (W/m)	Flux lumineux (lm/m)	Angle de projection (°)
24	18	1750	34



TT-TRK-SUSP-BALL <small>Page 38</small>			
Tension (vDC)	Puissance (W/m)	Flux lumineux (lm/m)	Angle de projection (°)
24	5	290	-



TT-TRK-SUSP-8W <small>Page 39</small>			
Tension (vDC)	Puissance (W/m)	Flux lumineux (lm/m)	Angle de projection (°)
24	8	405	24



TT-TRK-SUSP-5W <small>Page 40</small>			
Tension (vDC)	Puissance (W/m)	Flux lumineux (lm/m)	Angle de projection (°)
24	5	450	30



TT-TRK-SUSP-5W-10 <small>Page 41</small>			
Tension (vDC)	Puissance (W/m)	Flux lumineux (lm/m)	Angle de projection (°)
24	5	450	30





TT-TRK-SUSP-10W Page 42

Tension (VDC)	Puissance (W/m)	Flux lumineux (lm/m)	Angle de projection (°)
24	10	780	36



TT-TRK-SUSP-CONE Page 43

Tension (VDC)	Puissance (W/m)	Flux lumineux (lm/m)	Angle de projection (°)
24	10	480	Diffuse



TT-TRK-TRACK-R Page 44

Tension (VDC)	Puissance (W/m)	Flux lumineux (lm/m)	Angle de projection (°)
24	200 max.	-	-



TT-TRK-TRACK-R1/2 Page 45

Tension (VDC)	Puissance (W/m)	Flux lumineux (lm/m)	Angle de projection (°)
24	200 max.	-	-



TT-TRK-TRACK-R1/4 Page 46

Tension (VDC)	Puissance (W/m)	Flux lumineux (lm/m)	Angle de projection (°)
24	200 max.	-	-



TT-TRK-TRACK-R1/8 Page 47

Tension (VDC)	Puissance (W/m)	Flux lumineux (lm/m)	Angle de projection (°)
24	200 max.	-	-



TT-TRK-8W-1R Page 48

Tension (VDC)	Puissance (W/m)	Flux lumineux (lm/m)	Angle de projection (°)
24	8	405	30





TT-TRK-SUSP-10W-R Page 49

Tension (VDC)	Puissance (W/m)	Flux lumineux (lm/m)	Angle de projection (°)
24	10	780	36



TT-TRK-15W-1R Page 50

Tension (VDC)	Puissance (W/m)	Flux lumineux (lm/m)	Angle de projection (°)
24	15	905	30



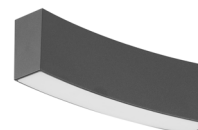
TT-TRK-6X1R Page 51

Tension (VDC)	Puissance (W/m)	Flux lumineux (lm/m)	Angle de projection (°)
24	8	790	34



TT-TRK-163R Page 52

Tension (VDC)	Puissance (W/m)	Flux lumineux (lm/m)	Angle de projection (°)
24	8	500	Diffuse



TT-TRK-5W-1R Page 53

Tension (VDC)	Puissance (W/m)	Flux lumineux (lm/m)	Angle de projection (°)
24	5	440	90



TT-TRK-10W-1R Page 54

Tension (VDC)	Puissance (W/m)	Flux lumineux (lm/m)	Angle de projection (°)
24	10	780	24



TT-TRK-BALL-R Page 55

Tension (VDC)	Puissance (W/m)	Flux lumineux (lm/m)	Angle de projection (°)
24	5	290	220

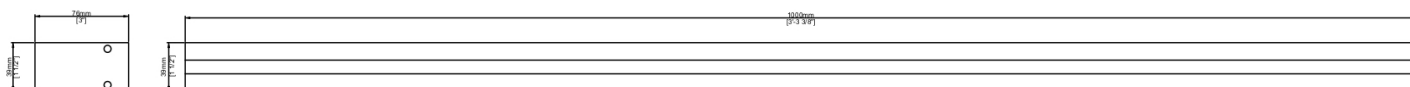




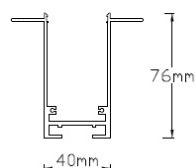
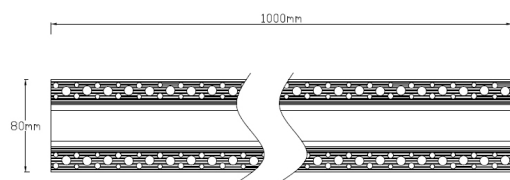
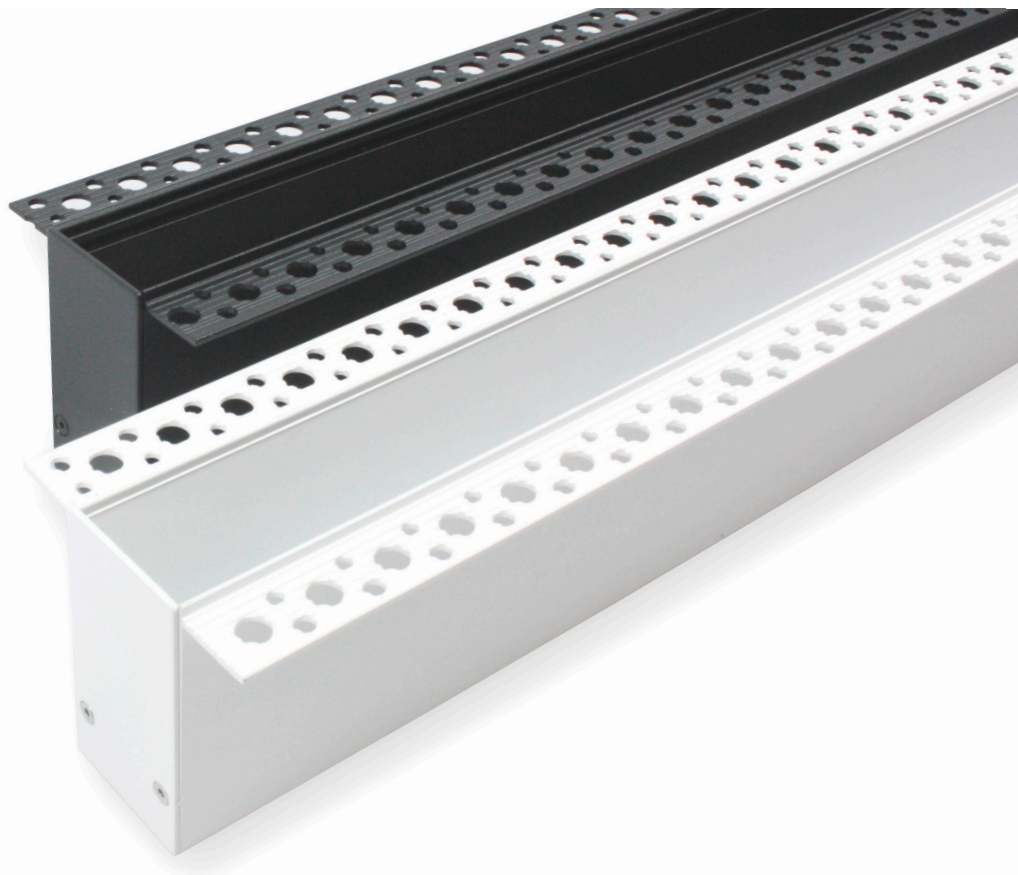
CODE PRODUIT

TT	-	TYPE	-	MODÈLE	-	FINITION
TT	-	TRK	-	TRACK	-	BK
TT	-	TRK	-	TRACK	-	

Tension	24vDC	
Dimension	1000mm x 40mm x 76mm	3000mm x 40mm x 76mm
	39 ³ / ₈ " x 1 ⁹ / ₁₆ " x 3"	118 ¹ / ₄ " x 1 ⁹ / ₁₆ " x 3"
Ouverture d'installation	40mm 1 ⁹ / ₁₆ "	
Finition	BK - Noir	
	WH - Blanc	
	WOOD - Bois	
IP	20	



TT-TRK-TRACK-PL

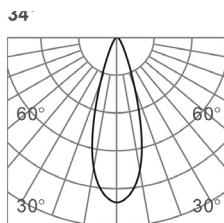
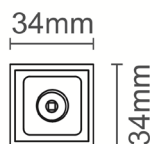
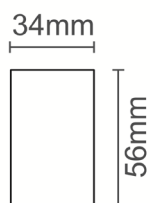
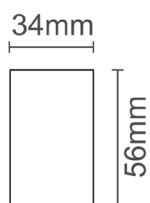


Tension	24vDC
Dimension	1000mm x 40mm x 76mm 39 ³ / ₈ " x 1 ⁹ / ₁₆ " x 3"
Ouverture d'installation	40mm 1 ⁹ / ₁₆ "
Finition	WH - Blanc BK - Noir
IP	20

CODE PRODUIT

TT	-	TYPE	-	MODÈLE	-	UTILITÉ	-	FINITION
TT	-	TRK	-	TRACK	-	PL	-	BK
TT	-	TRK	-	TRACK	-	PL	-	

TT-TRK-1X1



h(m)	E(lx)	Φ(m)
1	429	Φ0.71
2	107	Φ1.43
3	47	Φ2.15
4	26	Φ2.87
5	17	Φ3.59

CODE PRODUIT

TT	-	TYPE	-	MODÈLE	-	FINITION	-	COULEUR DEL
TT	-	TRK	-	1X1	-	BK	-	27K
TT	-	TRK	-	1X1	-		-	

Tension 24vDC

Ampérage 0,09A

Puissance DEL 2,16W

Lumens 120 lm

IRC 90

Angle 34°

Couleur DEL
27K - Blanc chaud 2700K
30K - Blanc chaud 3000K
40K - Blanc neutre 4000K

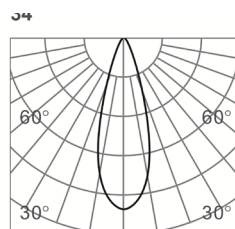
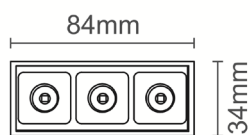
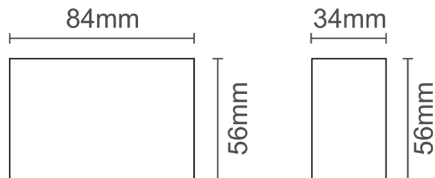
Gradable Oui

Dimension 34 x 34 x 56 mm
1⁵/₁₆" x 1⁵/₁₆" x 2³/₁₆"

Finition
BK - Noir
WH - Blanc

IP 20

TT-TRK-3X1



h(m)	E(lx)	Φ(m)
1	1238	Φ0.61
2	309	Φ1.22
3	137	Φ1.83
4	77	Φ2.44
5	49	Φ3.05

CODE PRODUIT

TT	-	TYPE	-	MODÈLE	-	FINITION	-	COULEUR DEL
TT	-	TRK	-	3X1	-	BK	-	27K
TT	-	TRK	-	3X1	-		-	

Tension 24vDC

Ampérage 0,19A

Puissance DEL 4,56W

Lumens 380 lm

IRC 90

Angle 34°

Couleur DEL
27K - Blanc chaud 2700K
30K - Blanc chaud 3000K
40K - Blanc neutre 4000K
50K - Blanc froid 5000K

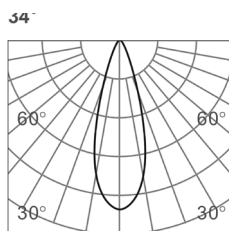
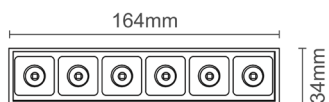
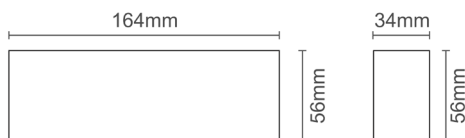
Gradable Oui

Dimension 84 x 34 x 56 mm
 3¹/₄" x 1⁵/₁₆" x 2³/₁₆"

Finition **BK** - Noir
WH - Blanc

IP 20

TT-TRK-6X1



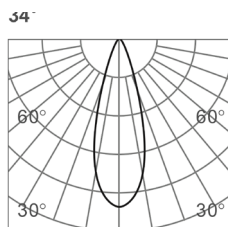
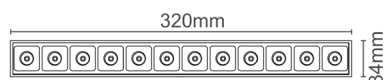
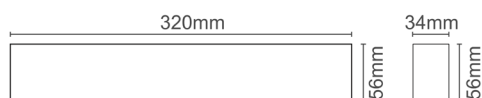
h(m)	E(lx)	Φ(m)
1	2660	Φ0.57
2	664	Φ1.14
3	295	Φ1.72
4	166	Φ2.29
5	106	Φ2.86

CODE PRODUIT

TT	-	TYPE	-	MODÈLE	-	FINITION	-	COULEUR DEL
TT	-	TRK	-	6X1	-	BK	-	27K
TT	-	TRK	-	6X1	-		-	

Tension	24vDC
Ampérage	0,36A
Puissance DEL	8,64W
Lumens	790 lm
IRC	90
Angle	34°
Couleur DEL	27K - Blanc chaud 2700K 30K - Blanc chaud 3000K 40K - Blanc neutre 4000K 50K - Blanc froid 5000K
Gradable	Oui
Dimension	164 x 34 x 56 mm 6 ⁷ / ₁₆ x 1 ⁵ / ₁₆ " x 2 ³ / ₁₆ "
Finition	BK - Noir WH - Blanc
IP	20

TT-TRK-12X1



h(m)	E(lx)	Φ(m)
1	5127	Φ0.55
2	1282	Φ1.11
3	569	Φ1.67
4	320	Φ2.23
5	205	Φ2.78

CODE PRODUIT

TT	-	TYPE	-	MODÈLE	-	FINITION	-	COULEUR DEL
TT	-	TRK	-	12X1	-	BK	-	27K
TT	-	TRK	-	12X1	-		-	

Tension 24vDC

Ampérage 0,72A

Puissance DEL 17,28W

Lumens 1550 lm

IRC 90

Angle 34°

Couleur DEL
27K - Blanc chaud 2700K
30K - Blanc chaud 3000K
40K - Blanc neutre 4000K
50K - Blanc froid 5000K

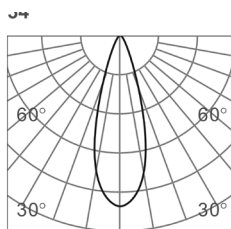
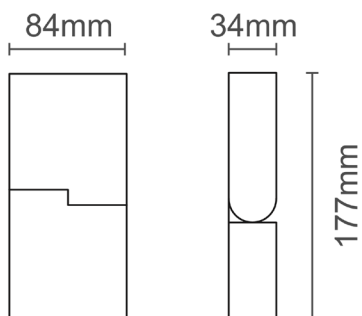
Gradable Oui

Dimension 320 x 34 x 56 mm
12^{1/2} x 1^{5/16} x 2^{3/16}"

Finition **BK** - Noir
WH - Blanc

IP 20

TT-TRK-3X1D



h(m)	E(lx)	Φ(m)
1	1238	Φ0.61
2	309	Φ1.22
3	137	Φ1.83
4	77	Φ2.44
5	49	Φ3.05

CODE PRODUIT

TT	-	TYPE	-	MODÈLE	-	FINITION	-	COULEUR DEL
TT	-	TRK	-	3X1D	-	BK	-	27K
TT	-	TRK	-	3X1D	-		-	

Tension 24vDC

Ampérage 0,19A

Puissance DEL 4,56W

Lumens 380 lm

IRC 90

Angle 34°

Couleur DEL
27K - Blanc chaud 2700K
30K - Blanc chaud 3000K
40K - Blanc neutre 4000K
50K - Blanc froid 5000K

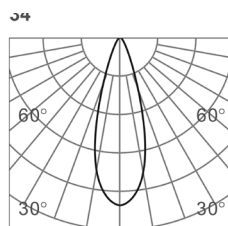
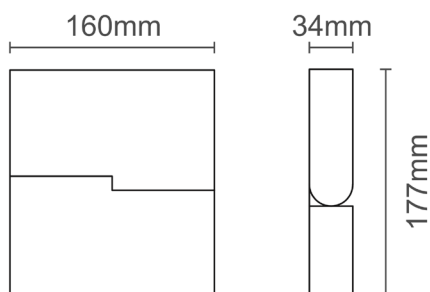
Gradable Oui

Dimension 84 x 34 x 177 mm
 3 1/4" x 1 5/16" x 7"

Finition **BK** - Noir
WH - Blanc

IP 20

TT-TRK-6X1D



h(m)	E(lx)	Φ(m)
1	2660	Φ0.57
2	664	Φ1.14
3	295	Φ1.72
4	166	Φ2.29
5	106	Φ2.86

CODE PRODUIT

TT	-	TYPE	-	MODÈLE	-	FINITION	-	COULEUR DEL
TT	-	TRK	-	6X1D	-	BK	-	27K
TT	-	TRK	-	6X1D	-		-	

Tension 24vDC

Ampérage 0,36A

Puissance DEL 8,64W

Lumens 790 lm

IRC 90

Angle 34°

Couleur DEL
27K - Blanc chaud 2700K
30K - Blanc chaud 3000K
40K - Blanc neutre 4000K
50K - Blanc froid 5000K

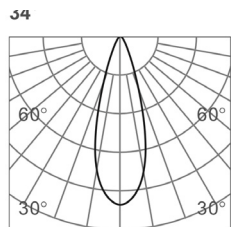
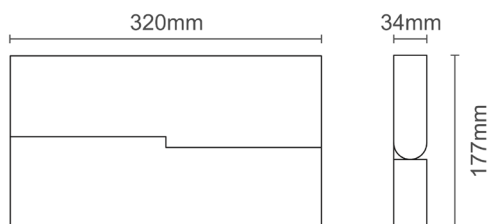
Gradable Oui

Dimension 160 x 34 x 177 mm
 6¹/₄" x 1³/₈" x 7"

Finition **BK** - Noir
WH - Blanc

IP 20

TT-TRK-12X1D



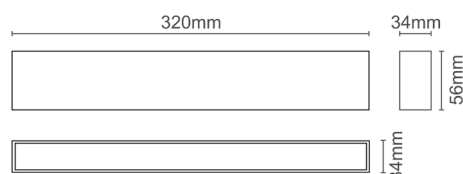
h(m)	E(lx)	Φ(m)
1	5127	Φ0.55
2	1282	Φ1.11
3	569	Φ1.67
4	320	Φ2.23
5	205	Φ2.78

CODE PRODUIT

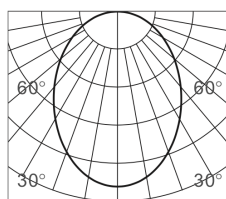
TT	-	TYPE	-	MODÈLE	-	FINITION	-	COULEUR DEL
TT	-	TRK	-	12X1D	-	BK	-	27K
TT	-	TRK	-	12X1D	-		-	

Tension	24vDC
Ampérage	0,72A
Puissance DEL	17,28W
Lumens	1550 lm
IRC	90
Angle	34°
Couleur DEL	27K - Blanc chaud 2700K 30K - Blanc chaud 3000K 40K - Blanc neutre 4000K 50K - Blanc froid 5000K
Gradable	Oui
Dimension	320 x 34 x 177 mm 12 ¹ / ₂ " x 1 ⁵ / ₁₆ " x 7"
Finition	BK - Noir WH - Blanc
IP	20

TT-TRK-322



Diffuse



h(m)	E(lx)	Φ(m)
1	426	Φ2.51
2	106	Φ5.02
3	47	Φ7.53
4	26	Φ10.04
5	17	Φ12.55

CODE PRODUIT

TT	-	TYPE	-	MODÈLE	-	FINITION	-	COULEUR DEL
TT	-	TRK	-	322	-	BK	-	27K
TT	-	TRK	-	322	-		-	

Tension 24vDC

Ampérage 0,7A

Puissance DEL 16,8W

Lumens 980 lm

IRC 90

Angle 120°

Couleur DEL
27K - Blanc chaud 2700K
30K - Blanc chaud 3000K
40K - Blanc neutre 4000K
50K - Blanc froid 5000K

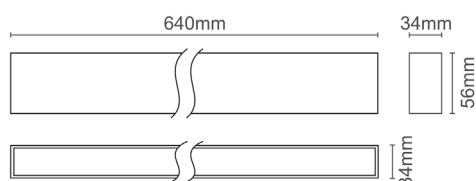
Gradable Oui

Dimension 320 x 34 x 56 mm
 12⁵/₈" x 1⁵/₁₆" x 2³/₁₆"

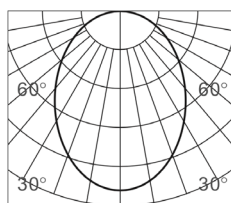
Finition
BK - Noir
WH - Blanc

IP 20

TT-TRK-640



Diffuse



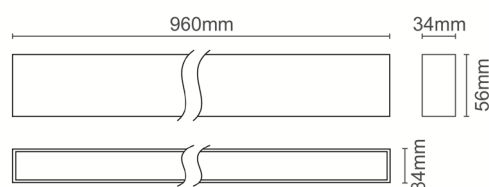
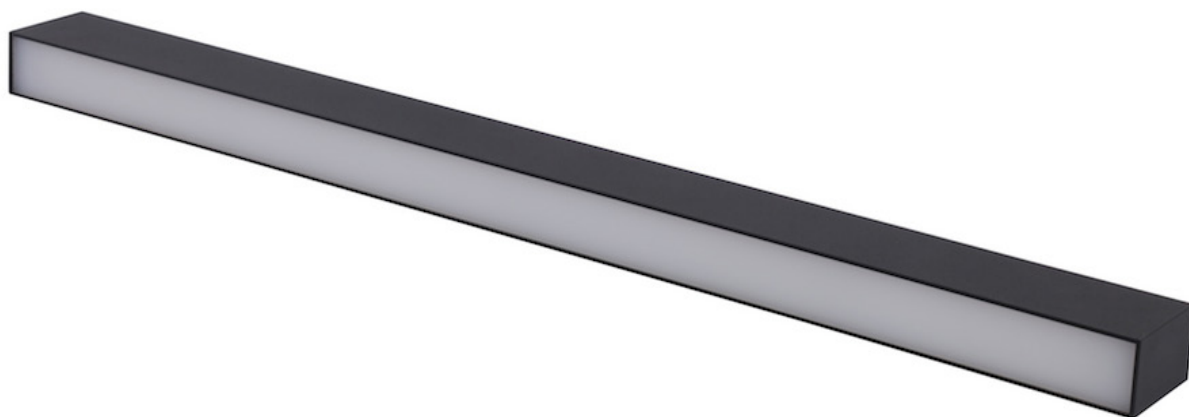
h(m)	E(lx)	Φ(m)
1	479	Φ2.65
2	119	Φ5.30
3	53	Φ7.95
4	29	Φ10.60
5	19	Φ13.25

CODE PRODUIT

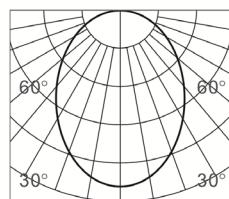
TT	-	TYPE	-	MODÈLE	-	FINITION	-	COULEUR DEL
TT	-	TRK	-	640	-	BK	-	27K
TT	-	TRK	-	640	-		-	

Tension	24vDC
Ampérage	1,08A
Puissance DEL	26W
Lumens	1900 lm
IRC	90
Angle	120°
Couleur DEL	27K - Blanc chaud 2700K 30K - Blanc chaud 3000K 40K - Blanc neutre 4000K 50K - Blanc froid 5000K
Gradable	Oui
Dimension	640 x 34 x 56 mm 25 ¹ / ₄ " x 1 ⁵ / ₁₆ " x 2 ³ / ₁₆ "
Finition	BK - Noir WH - Blanc
IP	20

TT-TRK-958



Diffuse



h(m)	E(lx)	Φ(m)
1	889	Φ2.23
2	222	Φ4.46
3	98	Φ6.69
4	55	Φ8.92
5	35	Φ11.15

CODE PRODUIT

TT	-	TYPE	-	MODÈLE	-	FINITION	-	COULEUR DEL
TT	-	TRK	-	958	-	BK	-	27K
TT	-	TRK	-	958	-		-	

Tension 24vDC

Ampérage 1,625A

Puissance DEL 39W

Lumens 2850 lm

IRC 90

Angle 120°

Couleur DEL
27K - Blanc chaud 2700K
30K - Blanc chaud 3000K
40K - Blanc neutre 4000K
50K - Blanc froid 5000K

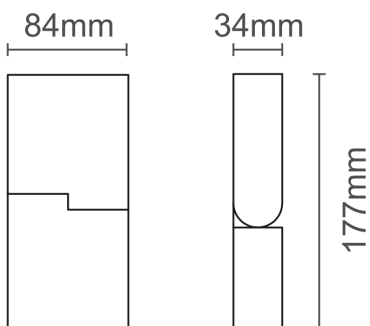
Gradable Oui

Dimension 960 x 34 x 56 mm
 $37\frac{13}{16}$ " x $1\frac{5}{16}$ " x $2\frac{3}{16}$ "

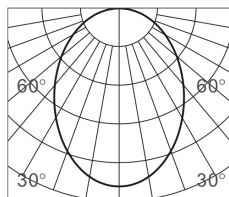
Finition **BK** - Noir
WH - Blanc

IP 20

TT-TRK-84D



Diffuse



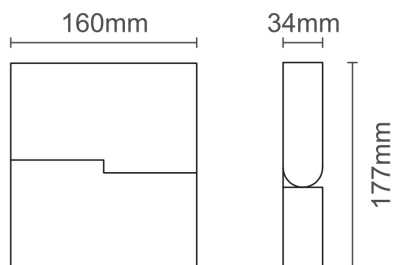
h(m)	E(lx)	Φ(m)
1	105.5	Φ2.60
2	26.3	Φ5.20
3	11.7	Φ7.80
4	6.5	Φ10.40
5	4.2	Φ13.00

CODE PRODUIT

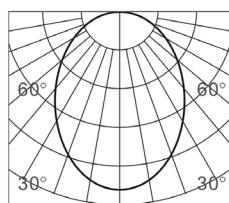
TT	-	TYPE	-	MODÈLE	-	FINITION	-	COULEUR DEL
TT	-	TRK	-	84D	-	BK	-	27K
TT	-	TRK	-	84D	-		-	

Tension	24vDC
Ampérage	0,18A
Puissance DEL	4,32W
Lumens	280 lm
IRC	90
Angle	120°
Couleur DEL	27K - Blanc chaud 2700K 30K - Blanc chaud 3000K 40K - Blanc neutre 4000K 50K - Blanc froid 5000K
Gradable	Oui
Dimension	84 x 34 x 177 mm 3 ¹ / ₄ " x 1 ⁵ / ₁₆ " x 6 ¹⁵ / ₁₆ "
Finition	BK - Noir WH - Blanc
IP	20

TT-TRK-164D



Diffuse



h(m)	E(lx)	Φ(m)
1	236	Φ2.59
2	59	Φ5.19
3	26	Φ7.79
4	14	Φ10.39
5	9	Φ12.99

CODE PRODUIT

TT	-	TYPE	-	MODÈLE	-	FINITION	-	COULEUR DEL
TT	-	TRK	-	164D	-	BK	-	27K
TT	-	TRK	-	164D	-		-	

Tension 24vDC

Ampérage 0,36A

Puissance DEL 8,64W

Lumens 500 lm

IRC 90

Angle 120°

Couleur DEL
27K - Blanc chaud 2700K
30K - Blanc chaud 3000K
40K - Blanc neutre 4000K
50K - Blanc froid 5000K

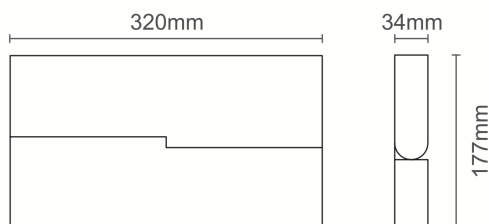
Gradable Oui

Dimension 160 x 34 x 177 mm
6⁵/₁₆" x 1⁵/₁₆" x 6¹⁵/₁₆"

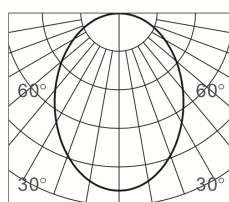
Finition
BK - Noir
WH - Blanc

IP 20

TT-TRK-323D



Diffuse



h(m)	E(lx)	Φ(m)
1	234	Φ2.47
2	58	Φ4.95
3	26	Φ7.43
4	14	Φ9.90
5	9	Φ12.38

CODE PRODUIT

TT	-	TYPE	-	MODÈLE	-	FINITION	-	COULEUR DEL
TT	-	TRK	-	323D	-	BK	-	27K
TT	-	TRK	-	323D	-		-	

Tension 24vDC

Ampérage 0,7A

Puissance DEL 16,8W

Lumens 980 lm

IRC 90

Angle 120°

Couleur DEL
27K - Blanc chaud 2700K
30K - Blanc chaud 3000K
40K - Blanc neutre 4000K
50K - Blanc froid 5000K

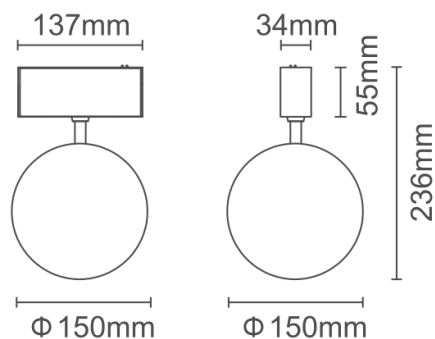
Gradable Oui

Dimension 320 x 34 x 177 mm
 12⁵/₈" x 1⁵/₁₆" x 6¹⁵/₁₆"

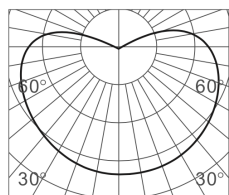
Finition
BK - Noir
WH - Blanc

IP 20

TT-TRK-BALL



Diffuse



h(m)	E(lx)	Φ(m)
1	24	Φ2
2	6	Φ4
3	2	Φ6
4	1	Φ8
5	0.9	Φ10

CODE PRODUIT

TT	-	TYPE	-	FORME	-	FINITION	-	COULEUR DEL
TT	-	TRK	-	BALL	-	BK	-	27K
TT	-	TRK	-	BALL	-		-	

Tension 24vDC

Ampérage 0,30A

Puissance DEL 7,2W

Lumens 290 lm

IRC 90

Angle 360°

Couleur DEL
27K - Blanc chaud 2700K
30K - Blanc chaud 3000K
40K - Blanc neutre 4000K
50K - Blanc froid 5000K

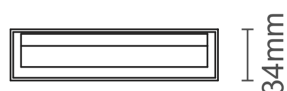
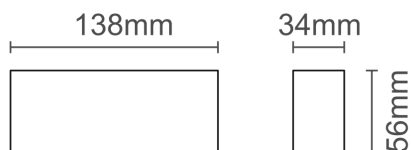
Gradable Oui

Dimension 137 x 34 x 55 mm Ø140mm
5³/₈ " x 1⁵/₁₆ " x 2³/₁₆ " Ø5¹/₂ "

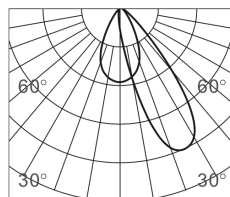
Finition
BK - Noir
WH - Blanc

IP 20

TT-TRK-15



Wallwasher



h(m)	E(lx)	Φ(m)
1	137	Φ0.97
2	34	Φ1.94
3	15	Φ2.91
4	8	Φ3.88
5	5	Φ4.85

CODE PRODUIT

TT	-	TYPE	-	MODÈLE	-	FINITION	-	COULEUR DEL
TT	-	TRK	-	15	-	BK	-	27K
TT	-	TRK	-	15	-		-	

Tension 24vDC

Ampérage 0,29A

Puissance DEL 6,96W

Lumens 380 lm

IRC 90

Angle 120°

Couleur DEL
27K - Blanc chaud 2700K
30K - Blanc chaud 3000K
40K - Blanc neutre 4000K
50K - Blanc froid 5000K

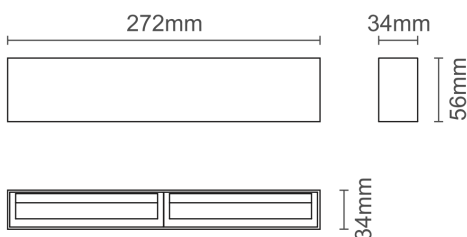
Gradable Oui

Dimension 138 x 34 x 56 mm
 5⁷/₁₆" x 1⁵/₁₆" x 2³/₁₆"

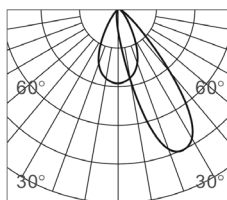
Finition **BK** - Noir
WH - Blanc

IP 20

TT-TRK-30



Wallwasher



h(m)	E(lx)	Φ(m)
1	344	Φ0.90
2	86	Φ1.80
3	38	Φ2.70
4	21	Φ3.59
5	13	Φ4.49

Tension 24vDC

Ampérage 0,58A

Puissance DEL 13,92W

Lumens 880 lm

IRC 90

Angle 120°

Couleur DEL
27K - Blanc chaud 2700K
30K - Blanc chaud 3000K
40K - Blanc neutre 4000K
50K - Blanc froid 5000K

Gradable Oui

Dimension 272 x 34 x 56 mm
10¹¹/₁₆ " x 1⁵/₁₆ " x 2³/₁₆ "

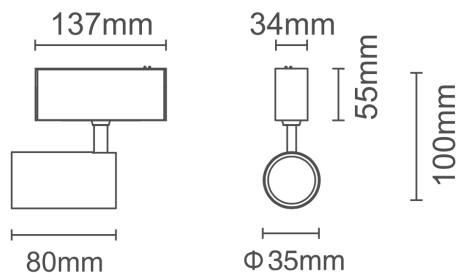
Finition **BK** - Noir
WH - Blanc

IP 20

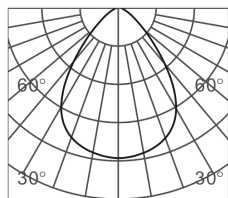
CODE PRODUIT

TT	-	TYPE	-	MODÈLE	-	FINITION	-	COULEUR DEL
TT	-	TRK	-	30	-	BK	-	27K
TT	-	TRK	-	30	-		-	

TT-TRK-5W-1



40°



h(m)	E(lx)	Φ(m)
2	278	Φ0.96
3	124	Φ1.44
3.5	91	Φ1.68
4	69	Φ1.92
5	44	Φ2.40

CODE PRODUIT

TT	-	TYPE	-	PUISANCE	-	PROJECTEUR	-	FINITION	-	COULEUR DEL
TT	-	TRK	-	5W	-	1	-	BK	-	27K
TT	-	TRK	-	5W	-	1	-		-	

Tension 24vDC

Ampérage 0,24A

Puissance DEL 5,76W

Lumens 440 lm

IRC 90

Angle 40°

Couleur DEL
27K - Blanc chaud 2700K
30K - Blanc chaud 3000K
40K - Blanc neutre 4000K
50K - Blanc froid 5000K

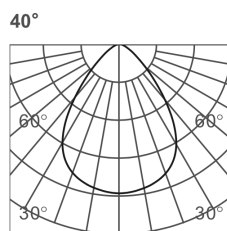
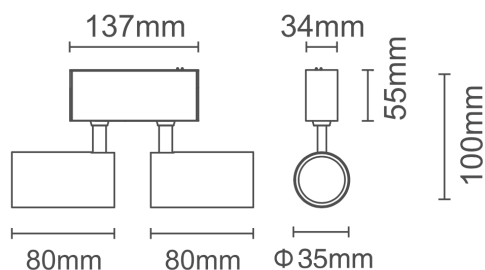
Gradable Oui

Dimension Ø35 x 80 mm
 Ø1³/₈" x 3¹/₈"

Finition
BK - Noir
WH - Blanc

IP 20

TT-TRK-5W-2



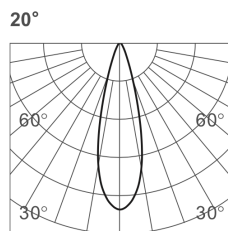
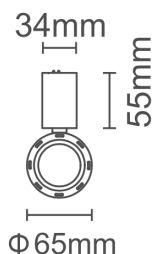
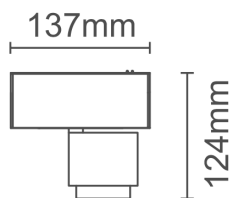
h(m)	E(lx)	Φ(m)
2	278	Φ0.96
3	124	Φ1.44
3.5	91	Φ1.68
4	69	Φ1.92
5	44	Φ2.40

CODE PRODUIT

TT	TYPE	PUISSANCE	PROJECTEUR	FINITION	COULEUR DEL
TT	TRK	5W	2	BK	27K
TT	TRK	5W	2		

Tension	24vDC
Ampérage	0,48A
Puissance DEL	11,52W
Lumens	880 lm
IRC	90
Angle	40°
Couleur DEL	27K - Blanc chaud 2700K 30K - Blanc chaud 3000K 40K - Blanc neutre 4000K 50K - Blanc froid 5000K
Gradable	Oui
Dimension	2 x Ø35 x 80 mm 2 x Ø1 ³ / ₈ " x 3 ¹ / ₈ "
Finition	BK - Noir WH - Blanc
IP	20

TT-TRK-8W-1



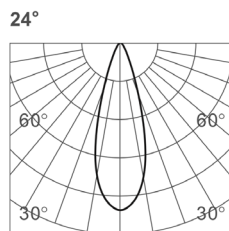
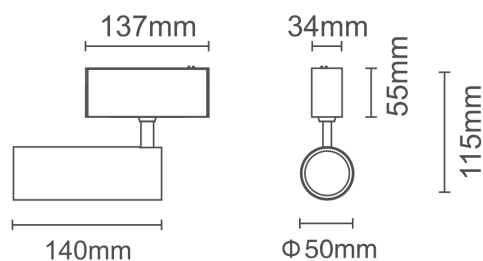
h(m)	E(lx)	Φ(m)
1	2675	Φ0,26
2	668	Φ0,53
3	297	Φ0,80
4	167	Φ1,06
5	107	Φ1,33

CODE PRODUIT

TT	TYPE	PUISANCE	PROJECTEUR	FINITION	COULEUR DEL
TT	TRK	8W	1	BK	27K
TT	TRK	8W	1		

Tension	24vDC
Ampérage	0,36A
Puissance DEL	8,64W
Lumens	405 lm
IRC	90
Angle	20°
Couleur DEL	27K - Blanc chaud 2700K 30K - Blanc chaud 3000K 40K - Blanc neutre 4000K 50K - Blanc froid 5000K
Gradable	Oui
Dimension	Ø65 mm Ø2 1/2"
Finition	BK - Noir WH - Blanc
IP	20

TT-TRK-10W-1



h(m)	E(lx)	Φ(m)
1	3857	Φ0.40
2	964	Φ0.81
3	428	Φ1.22
4	241	Φ1.62
5	154	Φ2.03

CODE PRODUIT

TT	-	TYPE	-	PUISSANCE	-	PROJECTEUR	-	FINITION	-	COULEUR DEL
TT	-	TRK	-	10W	-	1	-	BK	-	27K
TT	-	TRK	-	10W	-	1	-		-	

Tension 24vDC

Ampérage 0,44A

Puissance DEL 10,56W

Lumens 780 lm

IRC 90

Angle 24°

Couleur DEL
27K - Blanc chaud 2700K
30K - Blanc chaud 3000K
40K - Blanc neutre 4000K
50K - Blanc froid 5000K

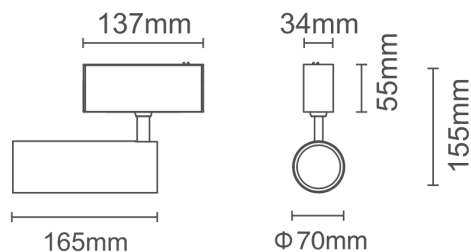
Gradable Oui

Dimension Ø50 x 140 mm
 Ø2" x 5 1/2"

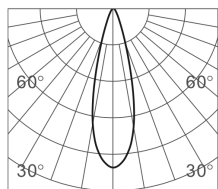
Finition
BK - Noir
WH - Blanc

IP 20

TT-TRK-15W-1



20°



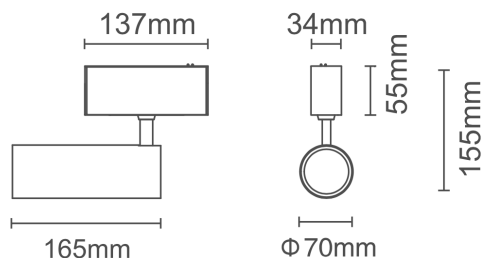
h(m)	E(lx)	Φ(m)
1	4847	Φ 0.30
2	1212	Φ 0.60
3	538	Φ 0.90
4	302	Φ 1.20
5	193	Φ 1.51

CODE PRODUIT

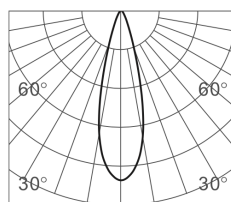
TT	-	TYPE	-	PUISSANCE	-	PROJECTEUR	-	FINITION	-	COULEUR DEL
TT	-	TRK	-	15W	-	1	-	BK	-	27K
TT	-	TRK	-	15W	-	1	-		-	

Tension	24vDC
Ampérage	0,68A
Puissance DEL	16,32W
Lumens	905 lm
IRC	90
Angle	30°
Couleur DEL	27K - Blanc chaud 2700K 30K - Blanc chaud 3000K 40K - Blanc neutre 4000K 50K - Blanc froid 5000K
Gradable	Oui
Dimension	Ø92 mm Ø3 ⁵ / ₈ "
Finition	BK - Noir WH - Blanc
IP	20

TT-TRK-20W-1



24°



h(m)	E(lx)	Φ(m)
1	5787	Φ0.47
2	1447	Φ0.95
3	643	Φ1.42
4	361	Φ1.90
5	231	Φ2.37

Tension 24vDC

Ampérage 0,9A

Puissance DEL 21,6W

Lumens 1450 lm

IRC 90

Angle 24°

Couleur DEL
27K - Blanc chaud 2700K
30K - Blanc chaud 3000K
40K - Blanc neutre 4000K
50K - Blanc froid 5000K

Gradable Oui

Dimension Ø70 x 165 mm
 Ø2³/₄" x 6¹/₂"

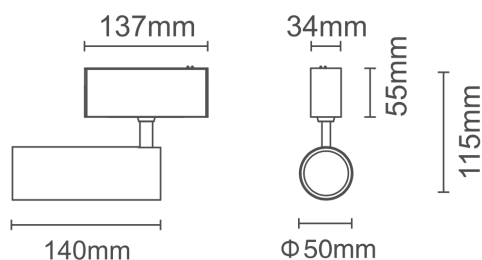
Finition **BK** - Noir
WH - Blanc

IP 20

CODE PRODUIT

TT	-	TYPE	-	PUISSANCE	-	PROJECTEUR	-	FINITION	-	COULEUR DEL
TT	-	TRK	-	20W	-	1	-	BK	-	27K
TT	-	TRK	-	20W	-	1	-		-	

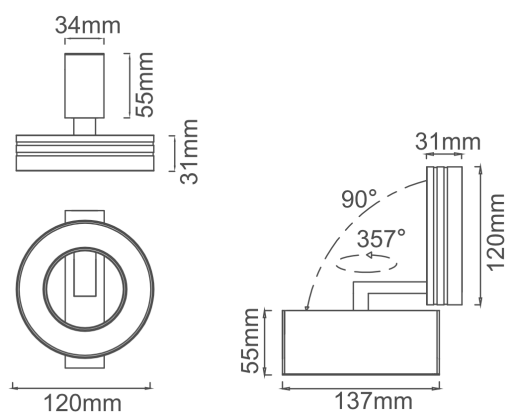
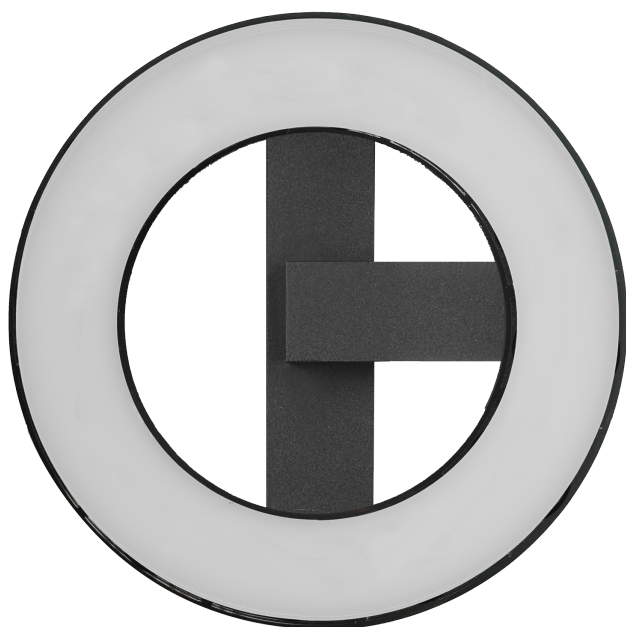
TT-TRK-10W-1Z



Tension	24vDC
Ampérage	0,43A
Puissance DEL	10,32W
Lumens	780 lm
IRC	90
Angle	10° to 50°
Couleur DEL	27K - Blanc chaud 2700K 30K - Blanc chaud 3000K 40K - Blanc neutre 4000K 50K - Blanc froid 5000K
Gradable	Oui
Dimension	Ø50 x 140 mm Ø2" x 5 1/2"
Finition	BK - Noir WH - Blanc
IP	20

CODE PRODUIT

TT	-	TYPE	-	PUISSANCE	-	PROJECTEUR	-	FINITION	-	COULEUR DEL
TT	-	TRK	-	10W	-	1Z	-	BK	-	27K
TT	-	TRK	-	10W	-	1Z	-		-	



Tension 24vDC

Ampérage 0,5A

Puissance DEL 12W

Lumens 650 lm

IRC 90

Angle Diffuse

Couleur DEL
27K - Blanc chaud 2700K
30K - Blanc chaud 3000K
40K - Blanc neutre 4000K
50K - Blanc froid 5000K

Gradable Oui

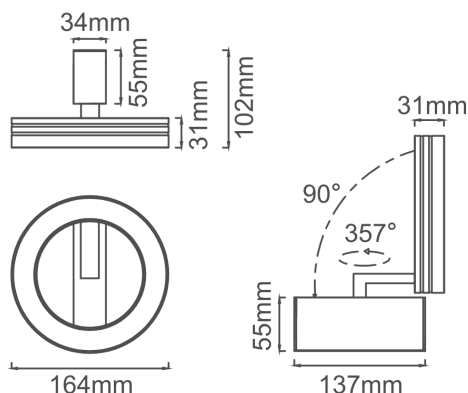
Dimension 137 mm x 34 mm x 56 mm x Ø120 mm
 $5\frac{3}{8}'' \times 1\frac{3}{8}'' \times 2\frac{3}{16}'' \times \text{Ø}4\frac{3}{4}''$

Finition
BK - Noir
WH - Blanc

IP 20

CODE PRODUIT

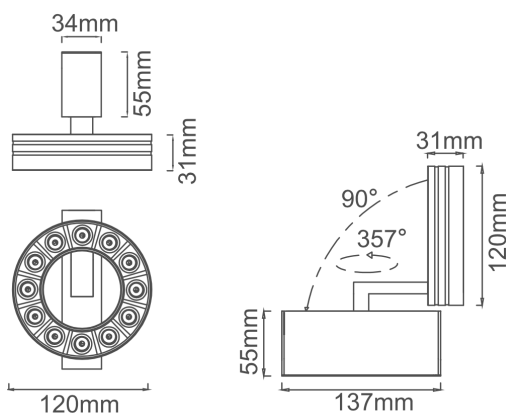
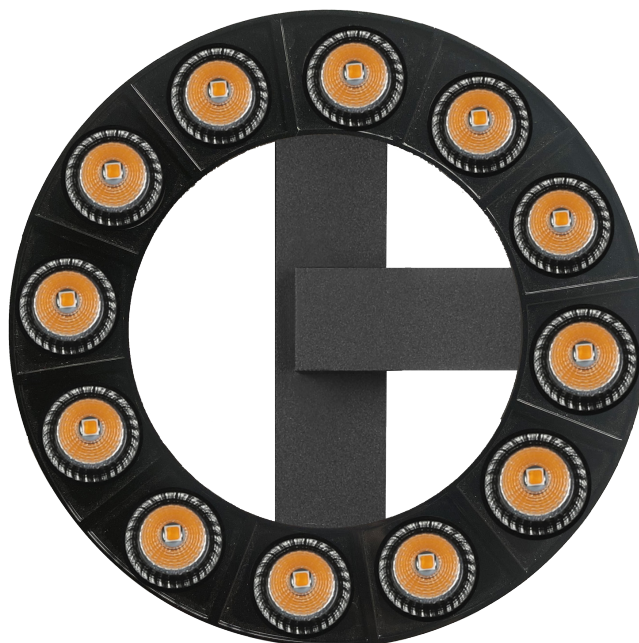
TT	TYPE	MODÈLE	COURBE	FINITION	COULEUR DEL
TT	TRK	120	C	BK	27K
TT	TRK	120	C		



Tension	24vDC
Ampérage	0,75A
Puissance DEL	18W
Lumens	650 lm
IRC	90
Angle	Diffuse
Couleur DEL	27K - Blanc chaud 2700K 30K - Blanc chaud 3000K 40K - Blanc neutre 4000K 50K - Blanc froid 5000K
Gradable	Oui
Dimension	137 mm x 34 mm x 55 mm x Ø164 mm 5 ³ / ₈ " x 1 ³ / ₈ " x 2 ³ / ₁₆ " x Ø6 ⁷ / ₁₆ "
Finition	BK - Noir WH - Blanc
IP	20

CODE PRODUIT

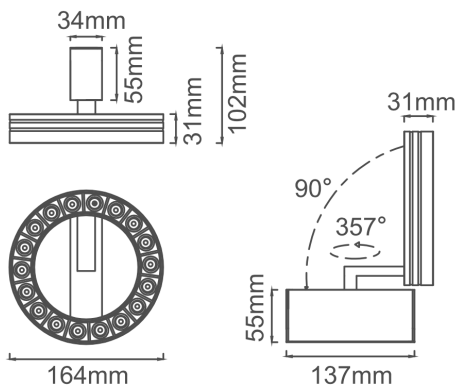
TT	TYPE	MODÈLE	COURBE	FINITION	COULEUR DEL
TT	TRK	164	C	BK	27K
TT	TRK	164	C		



Tension	24vDC
Ampérage	0,52A
Puissance DEL	12,48W
Lumens	1150 lm
IRC	90
Angle	34°
Couleur DEL	27K - Blanc chaud 2700K 30K - Blanc chaud 3000K 40K - Blanc neutre 4000K 50K - Blanc froid 5000K
Gradable	Oui
Dimension	137 mm x 34 mm x 55 mm x Ø120 mm 5 ³ / ₈ " x 1 ³ / ₈ " x 2 ³ / ₁₆ " x Ø4 ³ / ₄ "
Finition	BK - Noir WH - Blanc
IP	20

CODE PRODUIT

TT	TYPE	PUISSANCE	COURBE	FINITION	COULEUR DEL
TT	TRK	12X1W	C	BK	27K
TT	TRK	12X1W	C		

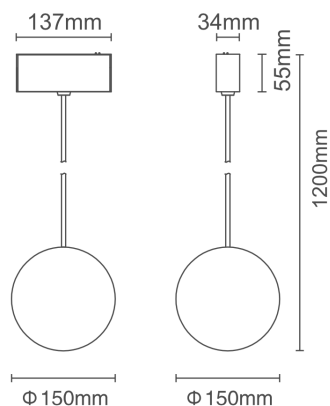


Tension	24vDC
Ampérage	0,75A
Puissance DEL	18W
Lumens	1750 lm
IRC	90
Angle	34°
Couleur DEL	27K - Blanc chaud 2700K 30K - Blanc chaud 3000K 40K - Blanc neutre 4000K 50K - Blanc froid 5000K
Gradable	Oui
Dimension	137 mm x 34 mm x 55 mm x Ø164 mm 5 ³ / ₈ " x 1 ³ / ₈ " x 2 ³ / ₁₆ " x Ø6 ⁷ / ₁₆ "
Finition	BK - Noir WH - Blanc
IP	20

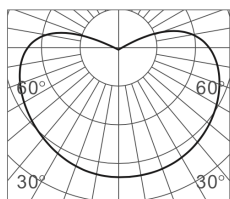
CODE PRODUIT

TT	TYPE	PUISANCE	COURBE	FINITION	COULEUR DEL
TT	TRK	18X1W	C	BK	27K
TT	TRK	18X1W	C		

TT-TRK-SUSP-BALL



Diffuse



h(m)	E(x)	Φ(m)
1	24	Φ2
2	6	Φ4
3	2	Φ6
4	1	Φ8
5	0.9	Φ10

CODE PRODUIT

TT	-	TYPE	-	MODÈLE	-	FORME	-	FINITION	-	COULEUR DEL
TT	-	TRK	-	SUSP	-	BALL	-	BK	-	27K
TT	-	TRK	-	SUSP	-	BALL	-		-	

Tension 24vDC

Ampérage 0,30A

Puissance DEL 7,2W

Lumens 290 lm

IRC 90

Couleur DEL
27K - Blanc chaud 2700K
30K - Blanc chaud 3000K
40K - Blanc neutre 4000K
50K - Blanc froid 5000K

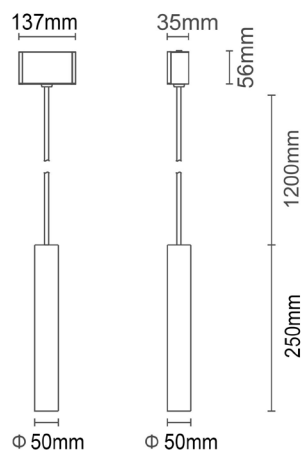
Gradable Oui

Dimension 137 x 34 x 55 mm Ø1200mm
 5³/₈ " x 1⁵/₁₆ " x 2³/₁₆ " x Ø4¹/₄ "

Finition **BK** - Noir
WH - Blanc

IP 20

TT-TRK-SUSP-8W

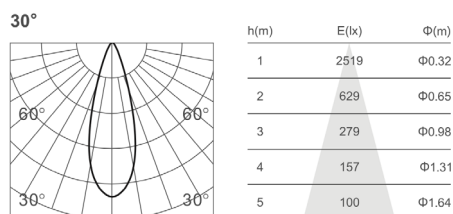
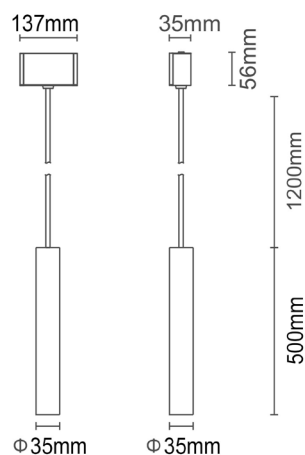


Tension	24vDC
Ampérage	0,33A
Puissance DEL	8W
Lumens	405 lm
IRC	90
Angle	24°
Couleur DEL	27K - Blanc chaud 2700K 30K - Blanc chaud 3000K 40K - Blanc neutre 4000K 50K - Blanc froid 5000K
Gradable	Oui
Dimension	Ø50 x 250 mm Ø2" x 9 ⁷ / ₈ "
Finition	BK - Noir WH - Blanc
IP	20

CODE PRODUIT

TT	TYPE	MODÈLE	PUISSANCE	FINITION	COULEUR DEL
TT	TRK	SUSP	8W	BK	27K
TT	TRK	SUSP	8W		

TT-TRK-SUSP-5W



CODE PRODUIT

TT	-	TYPE	-	MODÈLE	-	PUISSANCE	-	FINITION	-	COULEUR DEL
TT	-	TRK	-	SUSP	-	5W	-	BK	-	27K
TT	-	TRK	-	SUSP	-	5W	-		-	

Tension 24vDC

Ampérage 0,29A

Puissance DEL 6,96W

Lumens 450 lm

IRC 90

Angle 30°

Couleur DEL
27K - Blanc chaud 2700K
30K - Blanc chaud 3000K
40K - Blanc neutre 4000K
50K - Blanc froid 5000K

Gradable Oui

Dimension Ø35 mm x 500mm
 Ø3⁵/₈" x 19¹¹/₁₆"

Finition **BK** - Noir
WH - Blanc

IP 20

TT-TRK-SUSP-5W-10

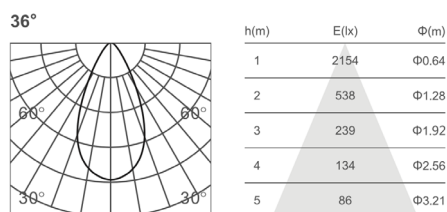
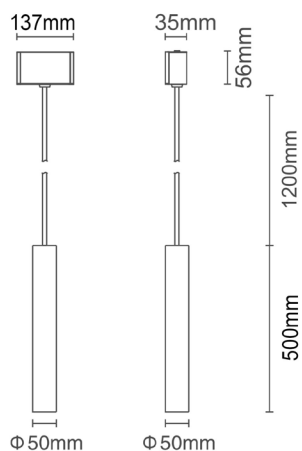


Tension	24vDC
Ampérage	0,29A
Puissance DEL	6,96W
Lumens	450 lm
IRC	90
Angle	30°
Couleur DEL	27K - Blanc chaud 2700K 30K - Blanc chaud 3000K 40K - Blanc neutre 4000K 50K - Blanc froid 5000K
Longueur acrylique (cm)	10 20 30 40
Gradable	Oui
Dimension	Ø35 mm x 500mm Ø3 ⁵ / ₈ " x 19 ¹¹ / ₁₆ "
Finition	BK - Noir WH - Blanc
IP	20

CODE PRODUIT

TT	-	TYPE	-	MODÈLE	-	PUISSANCE	-	ACRYLIQUE LONG. (CM)	-	FINITION	-	COULEUR DEL
TT	-	TRK	-	SUSP	-	5W	-	10	-	BK	-	27K
TT	-	TRK	-	SUSP	-	5W	-		-		-	

TT-TRK-SUSP-10W



CODE PRODUIT

TT	-	TYPE	-	MODÈLE	-	PUISSANCE	-	FINITION	-	COULEUR DEL
TT	-	TRK	-	SUSP	-	10W	-	BK	-	27K
TT	-	TRK	-	SUSP	-	10W	-		-	

Tension 24vDC

Ampérage 0,46A

Puissance DEL 11,04W

Lumens 780 lm

IRC 90

Angle 36°

Couleur DEL
27K - Blanc chaud 2700K
30K - Blanc chaud 3000K
40K - Blanc neutre 4000K
50K - Blanc froid 5000K

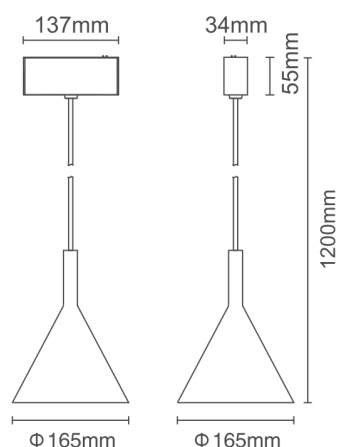
Gradable Oui

Dimension Ø50 x 500 mm
 Ø2" x 19 11/16"

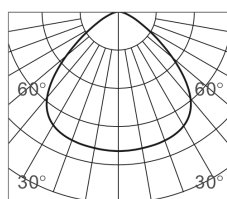
Finition **BK** - Noir
WH - Blanc

IP 20

TT-TRK-SUSP-CONE



Diffuse



h(m)	E(lx)	Φ(m)
1	500	Φ1.20
2	125	Φ2.40
3	55.6	Φ3.60
4	31.2	Φ4.80
5	20	Φ6.00

CODE PRODUIT

TT - TYPE - MODÈLE - FORME - FINITION - COULEUR DEL

TT - TRK - SUSP - CONE - BK - 27K

TT - TRK - SUSP - CONE - - -

Tension 24vDC

Ampérage 0,43A

Puissance DEL 10,32W

Lumens 480 lm

IRC 90

Angle Diffuse

Couleur DEL
27K - Blanc chaud 2700K
30K - Blanc chaud 3000K
40K - Blanc neutre 4000K
50K - Blanc froid 5000K

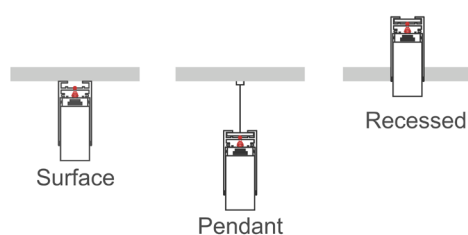
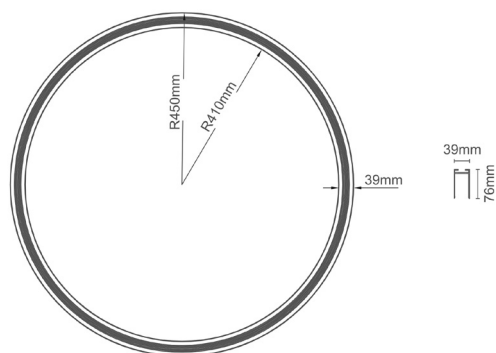
Gradable Oui

Dimension 137 x 34 x 55 x 1200mm
 $5\frac{3}{8}$ " x $1\frac{5}{16}$ " x $2\frac{3}{16}$ " x $47\frac{1}{4}$ "

Finition
BK - Noir
WH - Blanc

IP 20

TT-TRK-TRACK-R



Tension 24vDC

Dimension 900mm x 39mm x 76mm
35³/₈" x 1¹/₂" x 3"

Puissance 200w max.

Finition **BK** - Noir
WH - Blanc

IP 20

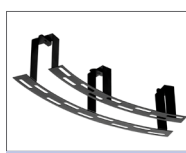
CODE PRODUIT

TT	-	TYPE	-	MODÈLE	-	UTILITÉ	-	FINITION
TT	-	TRK	-	TRACK	-	R	-	BK
TT	-	TRK	-	TRACK	-	R	-	

Accessoires

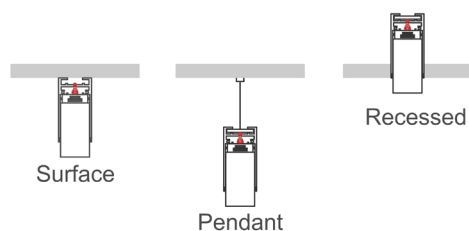
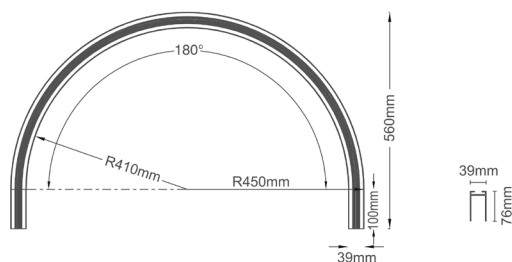


TT-TRACK-SUSP



TT-TRK-R-PL

TT-TRK-TRACK-R1/2



Tension	24vDC
Dimension	906mm x 39mm x 76mm 35 ⁵ / ₈ " x 1 ¹ / ₂ " x 3"
Puissance	200w max.
Ouverture d'installation	40mm 1 ⁹ / ₁₆ "
Finition	BK - Noir WH - Blanc
IP	20

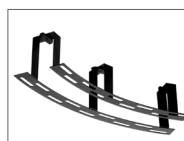
CODE PRODUIT

TT	-	TYPE	-	MODÈLE	-	UTILITÉ	-	FINITION
TT	-	TRK	-	TRACK	-	R1/2	-	BK
TT	-	TRK	-	TRACK	-	R1/2	-	

Accessoires

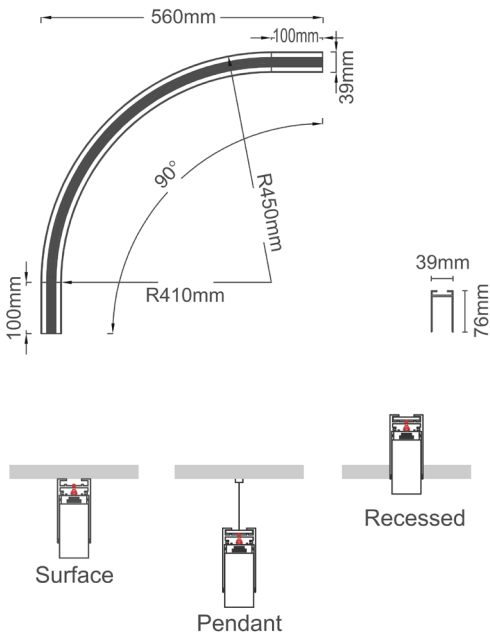


TT-TRACK-SUSP



TT-TRK-R-PL

TT-TRK-TRACK-R1/4



Tension	24vDC
Dimension	560mm x 39mm x 76mm 22" x 1½" x 3"
Puissance	200w max.
Finition	BK - Noir WH - Blanc
IP	20

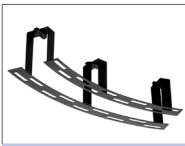
CODE PRODUIT

TT	-	TYPE	-	MODÈLE	-	UTILITÉ	-	FINITION
TT	-	TRK	-	TRACK	-	R1/4	-	BK
TT	-	TRK	-	TRACK	-	R1/4	-	

Accessoires

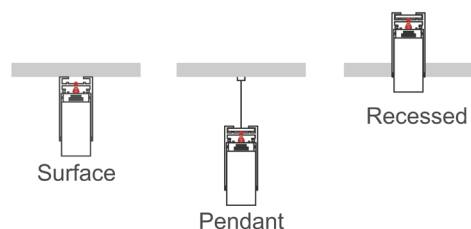
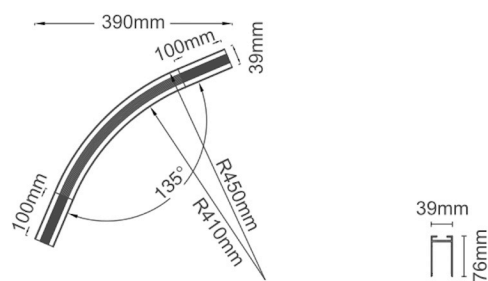


TT-TRACK-SUSP



TT-TRK-R-PL

TT-TRK-TRACK-R1/8



Tension	24vDC
Dimension	390mm x 39mm x 76mm 15 ³ / ₈ " x 1 ¹ / ₂ " x 3"
Puissance	200w max.
Finition	BK - Noir WH - Blanc
IP	20

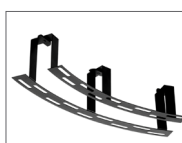
Accessoires

CODE PRODUIT

TT	-	TYPE	-	MODÈLE	-	UTILITÉ	-	FINITION
TT	-	TRK	-	TRACK	-	R1/8	-	BK
TT	-	TRK	-	TRACK	-	R1/8	-	

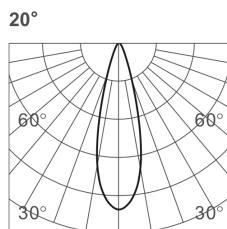
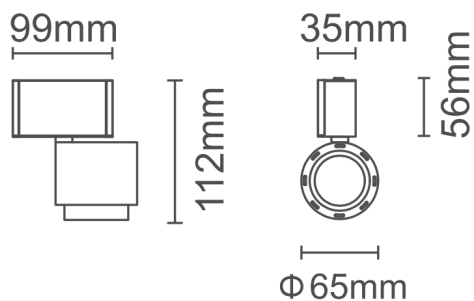


TT-TRACK-SUSP



TT-TRK-R-PL

TT-TRK-8W-1R



CODE PRODUIT

TT	-	TYPE	-	PUISSANCE	-	PROJECTEUR	-	FINITION	-	COULEUR DEL
TT	-	TRK	-	8W	-	1R	-	BK	-	27K
TT	-	TRK	-	8W	-	1R	-		-	

Tension 24vDC

Ampérage 0,36A

Puissance DEL 8,64W

Lumens 405 lm

IRC 90

Angle 30°

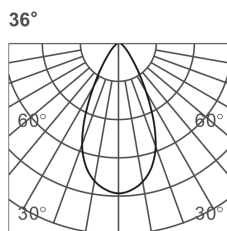
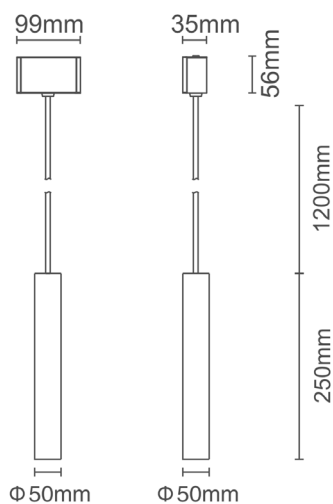
Couleur DEL
27K - Blanc chaud 2700K
30K - Blanc chaud 3000K
40K - Blanc neutre 4000K

Dimension 137 x 125 x 34 mm
 5³/₈" x 4⁷/₈" x 1³/₈"

Finition
BK - Noir
WH - Blanc

IP 20

TT-TRK-SUSP-10W-R



h(m)	E(lx)	Φ(m)
1	2154	Φ0.64
2	538	Φ1.28
3	239	Φ1.92
4	134	Φ2.56
5	86	Φ3.21

CODE PRODUIT

TT	-	TYPE	-	MODÈLE	-	PUISSANCE	-	FORME	-	FINITION	-	COULEUR DEL
TT	-	TRK	-	SUSP	-	10W	-	R	-	BK	-	27K
TT	-	TRK	-	SUSP	-	10W	-	R	-		-	

Tension 24VDC

Ampérage 0,46A

Puissance DEL 11,04W

Lumens 780 lm

IRC 90

Angle 36°

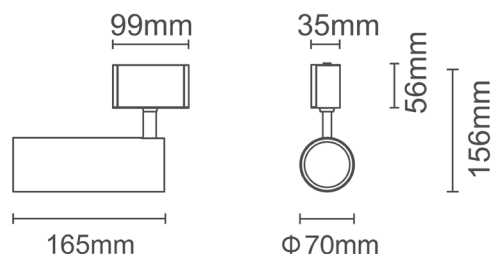
Couleur DEL
27K - Blanc chaud 2700K
30K - Blanc chaud 3000K
40K - Blanc neutre 4000K

Dimension
 99 x 38 x 1450 mm
 3 7/8" x 1 3/8" x 57 1/8"

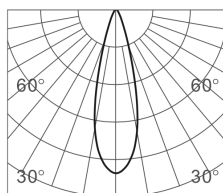
Finition
BK - Noir
WH - Blanc

IP 20

TT-TRK-15W-1R



20°



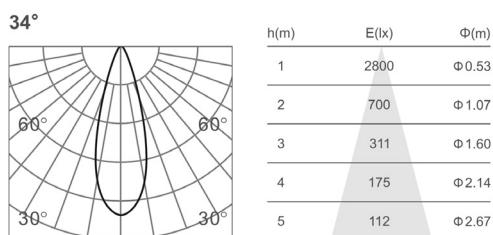
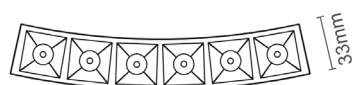
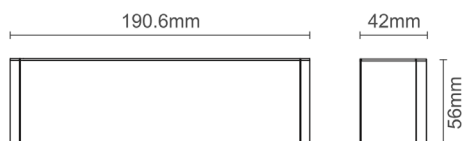
h(m)	E(lx)	Φ(m)
1	4847	Φ 0.30
2	1212	Φ 0.60
3	538	Φ 0.90
4	302	Φ 1.20
5	193	Φ 1.51

CODE PRODUIT

TT	-	TYPE	-	PUISSANCE	-	PROJECTEUR	-	FINITION	-	COULEUR DEL
TT	-	TRK	-	15W	-	1R	-	BK	-	27K
TT	-	TRK	-	15W	-	1R	-		-	

Tension	24vDC
Ampérage	0,68A
Puissance DEL	16,32W
Lumens	905 lm
IRC	90
Angle	30°
Couleur DEL	27K - Blanc chaud 2700K 30K - Blanc chaud 3000K 40Ka - Blanc neutre 4000K
Dimension	99 x 35 x 156 mm 3 ⁷ / ₈ " x 1 ³ / ₈ " x 6 ¹ / ₈ "
Finition	BK - Noir WH - Blanc
IP	20

TT-TRK-6X1R



CODE PRODUIT

TT	-	TYPE	-	MODÈLE	-	FINITION	-	COULEUR DEL
TT	-	TRK	-	6X1R	-	BK	-	27K
TT	-	TRK	-	6X1R	-		-	

Tension 24vDC

Ampérage 0,36A

Puissance DEL 8,64W

Lumens 790 lm

IRC 90

Angle 34°

Couleur DEL
27K - Blanc chaud 2700K
30K - Blanc chaud 3000K
40K - Blanc neutre 4000K

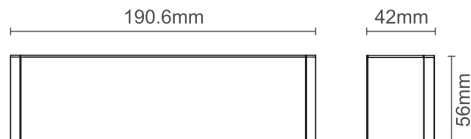
Gradable Oui

Dimension 190 mm x 42 mm x 56 mm
 $7\frac{1}{2}'' \times 1\frac{5}{16}'' \times 2\frac{3}{16}''$

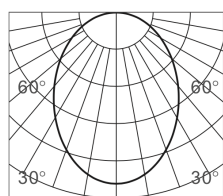
Finition
BK - Noir
WH - Blanc

IP 20

TT-TRK-163R



Diffuse



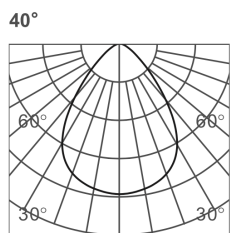
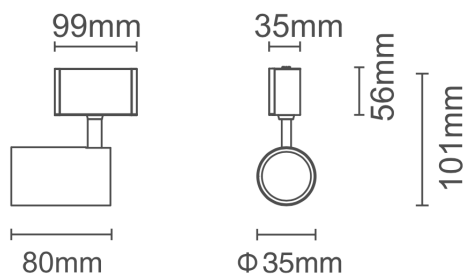
h(m)	E(lx)	Φ(m)
1	119	Φ 2.56
2	29	Φ 5.12
3	13	Φ 7.68
4	7	Φ 10.24
5	4	Φ 12.81

CODE PRODUIT

TT	-	TYPE	-	MODÈLE	-	FINITION	-	COULEUR DEL
TT	-	TRK	-	163R	-	BK	-	27K
TT	-	TRK	-	163R	-		-	

Tension	24vDC
Ampérage	0,36A
Puissance DEL	8,64W
Lumens	500 lm
IRC	90
Angle	Diffuse
Couleur DEL	27K - Blanc chaud 2700K 30K - Blanc chaud 3000K 40K - Blanc neutre 4000K
Gradable	Oui
Dimension	190 mm x 42 mm x 56 mm 7 ¹ / ₂ " x 1 ⁵ / ₁₆ " x 2 ³ / ₁₆ "
Finition	BK - Noir WH - Blanc
IP	20

TT-TRK-5W-1R



h(m)	E(lx)	Φ(m)
2	278	Φ0.96
3	124	Φ1.44
3.5	91	Φ1.68
4	69	Φ1.92
5	44	Φ2.40

CODE PRODUIT

TT	-	TYPE	-	PUISSANCE	-	PROJECTEUR	-	FINITION	-	COULEUR DEL
TT	-	TRK	-	5W	-	1R	-	BK	-	27K
TT	-	TRK	-	5W	-	1R	-		-	

Tension 24vDC

Ampérage 0,24A

Puissance DEL 5,76W

Lumens 440 lm

IRC 90

Couleur DEL
27K - Blanc chaud 2700K
30K - Blanc chaud 3000K
40K - Blanc neutre 4000K

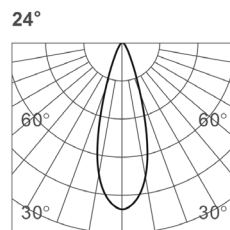
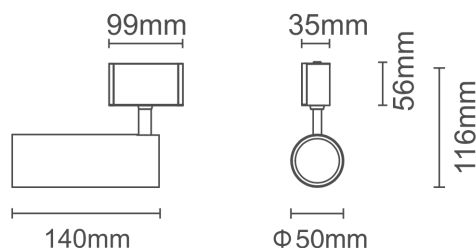
Gradable Oui

Dimension 99 mm x 35 mm x 101
 3 7/8" x 1 3/8" x 4"

Finition
BK - Noir
WH - Blanc

IP 20

TT-TRK-10W-1R



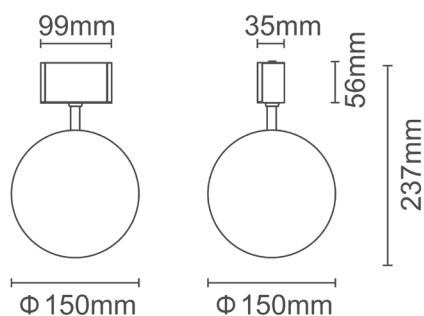
h(m)	E(lx)	Φ(m)
1	3857	Φ0.40
2	964	Φ0.81
3	428	Φ1.22
4	241	Φ1.62
5	154	Φ2.03

CODE PRODUIT

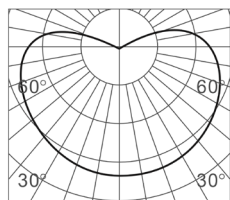
TT	-	TYPE	-	PUISSANCE	-	PROJECTEUR	-	FINITION	-	COULEUR DEL
TT	-	TRK	-	10W	-	1R	-	BK	-	27K
TT	-	TRK	-	10W	-	1R	-		-	

Tension	24vDC
Ampérage	0,44A
Puissance DEL	10,56W
Lumens	780 lm
IRC	90
Angle	24°
Couleur DEL	27K - Blanc chaud 2700K 30K - Blanc chaud 3000K 40K - Blanc neutre 4000K
Gradable	Oui
Dimension	99 mm x 35 mm x 116 3 ⁷ / ₈ " x 1 ³ / ₈ " x 3 ⁹ / ₁₆ "
Finition	BK - Noir WH - Blanc
IP	20

TT-TRK-BALL-R



Diffuse



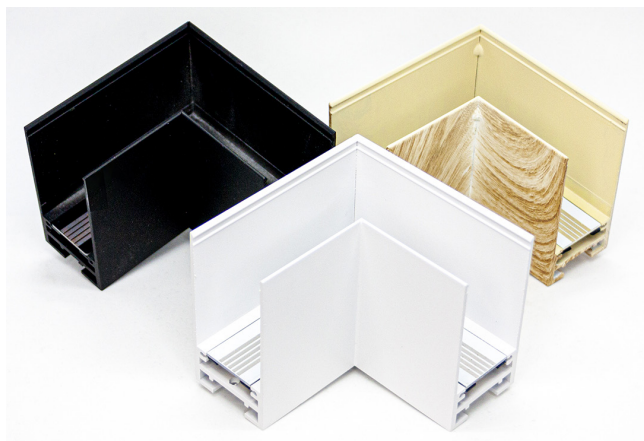
h(m)	E(lx)	Φ(m)
1	24	Φ2
2	6	Φ4
3	2	Φ6
4	1	Φ8
5	0.9	Φ10

CODE PRODUIT

TT	-	TYPE	-	FORME	-	FINITION	-	COULEUR DEL
TT	-	TRK	-	BALL-R	-	BK	-	27K
TT	-	TRK	-	BALL-R	-		-	

Tension	24vDC
Ampérage	0,30A
Puissance DEL	7,2W
Lumens	290 lm
IRC	90
Angle	220°
Couleur DEL	27K - Blanc chaud 2700K 30K - Blanc chaud 3000K 40K - Blanc neutre 4000K
Dimension	99 x 35 x 237 mm 3 ⁷ / ₈ " x 1 ³ / ₈ " x 9 ³ / ₈ "
Finition	BK - Noir WH - Blanc
IP	20

TT-TRK-L

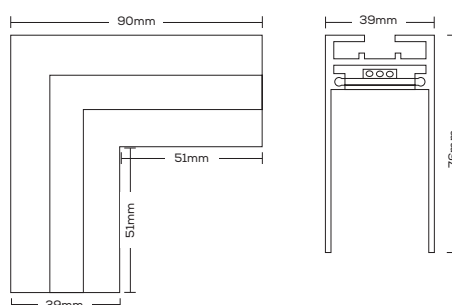


- Union en coin

CODE PRODUIT

TT	-	TYPE	-	MODÈLE	-	FINITION
TT	-	TRK	-	L	-	BK
TT	-	TRK	-	L	-	

Dimension	39 x 76 x 90 mm $1\frac{9}{16}" \times 3" \times 3\frac{9}{16}"$
Finition	BK - Noir WH - Blanc WOOD - Bois



TT-TRK-Lo

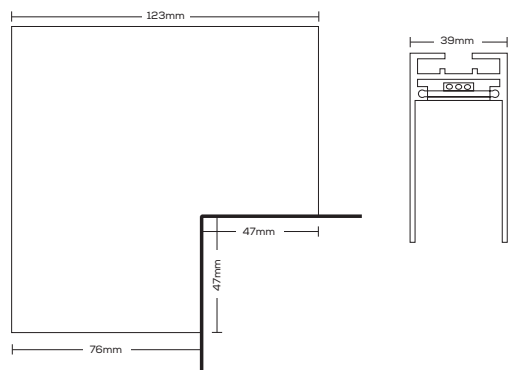


- Union en coin extérieur

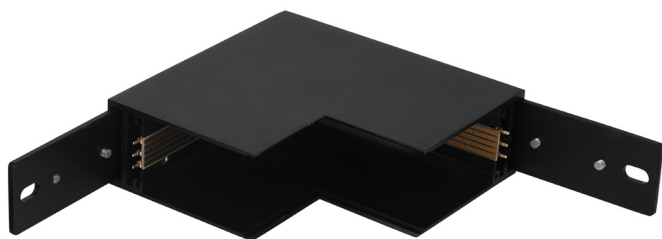
CODE PRODUIT

TT	-	TYPE	-	MODÈLE	-	FINITION
TT	-	TRK	-	Lo	-	BK
TT	-	TRK	-	Lo	-	

Dimension	39 x 76 x 123 mm $1\frac{9}{16}" \times 3" \times 4\frac{7}{8}"$
Finition	BK - Noir WH - Blanc



TT-TRK-Li

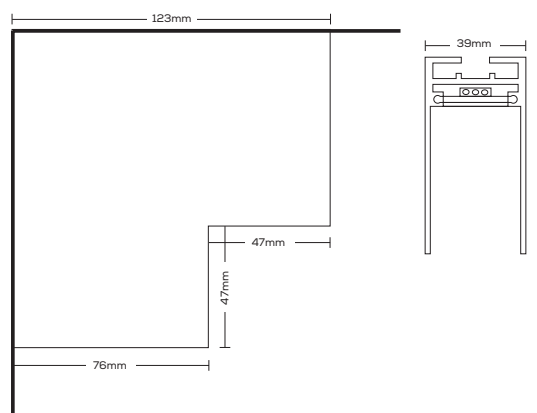


- Union en coin intérieur

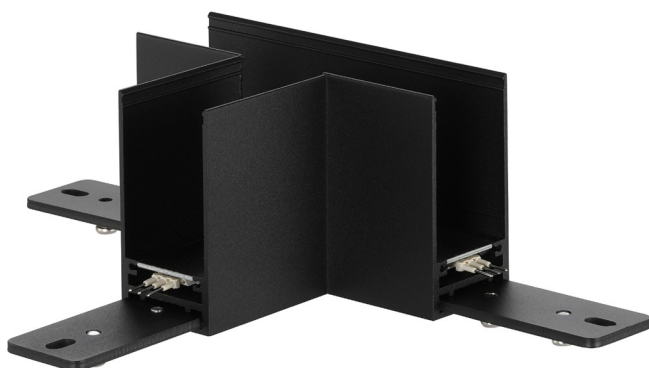
CODE PRODUIT

TT	-	TYPE	-	MODÈLE	-	FINITION
TT	-	TRK	-	Li	-	BK
TT	-	TRK	-	Li	-	

Dimension	39 x 76 x 123 mm 1 9/16" x 3" x 4 7/8"
Finition	BK - Noir WH - Blanc



TT-TRK-T

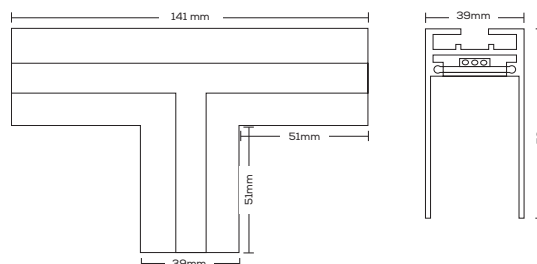


- Union en T

CODE PRODUIT

TT	-	TYPE	-	MODÈLE	-	FINITION
TT	-	TRK	-	T	-	BK
TT	-	TRK	-	T	-	

Dimension	39 x 76 x 141 mm 1 9/16" x 3" x 5 9/16"
Finition	BK - Noir WH - Blanc



TT-TRK-X

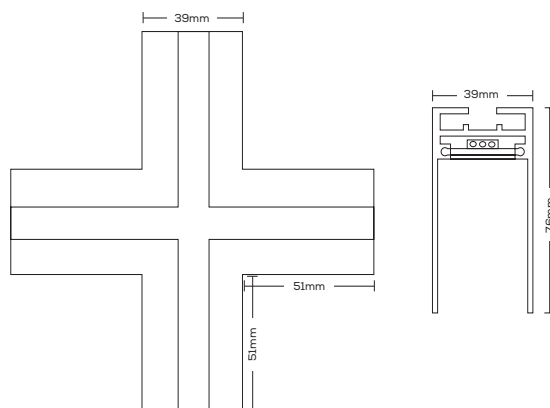


- Union en croix

CODE PRODUIT

TT	-	TYPE	-	MODÈLE	-	FINITION
TT	-	TRK	-	X	-	BK
TT	-	TRK	-	X	-	

Dimension	39 x 76 x 141 mm 1 9/16" x 3" x 5 9/16"
Finition	BK - Noir WH - Blanc



TT-TRK-V

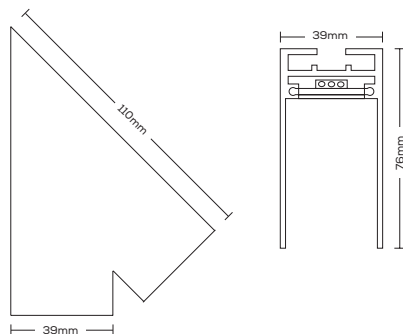


- Union en V

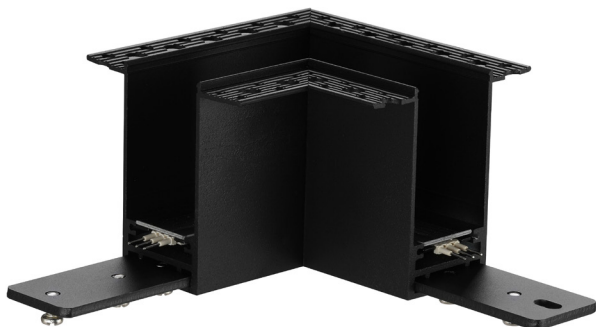
CODE PRODUIT

TT	-	TYPE	-	MODÈLE	-	FINITION
TT	-	TRK	-	V	-	BK
TT	-	TRK	-	V	-	

Dimension	39 x 76 x 110 mm 1 9/16" x 3" x 5 9/16"
Finition	BK - Noir WH - Blanc



TT-TRK-L-PL

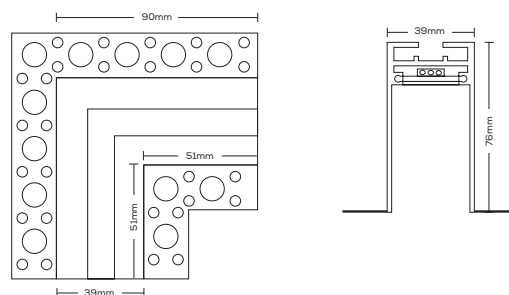


- Union en coin

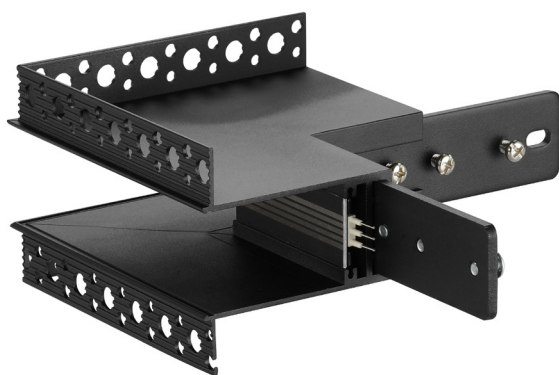
CODE PRODUIT

TT	-	TYPE	-	MODÈLE	-	FINITION
TT	-	TRK	-	L-PL	-	BK
TT	-	TRK	-	L-PL	-	

Dimension	39 x 76 x 90 mm 1 9/16" x 3" x 3 9/16"
Finition	BK - Noir WH - Blanc



TT-TRK-Lo-PL

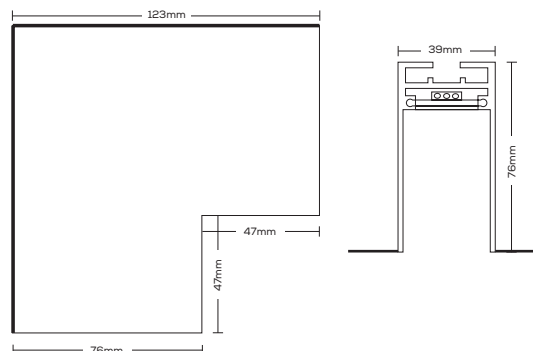


- Union en coin extérieur

CODE PRODUIT

TT	-	TYPE	-	MODÈLE	-	FINITION
TT	-	TRK	-	Lo-PL	-	BK
TT	-	TRK	-	Lo-PL	-	

Dimension	39 x 76 x 90 mm 1 9/16" x 3" x 3 9/16"
Finition	BK - Noir WH - Blanc



TT-TRK-Li-PL

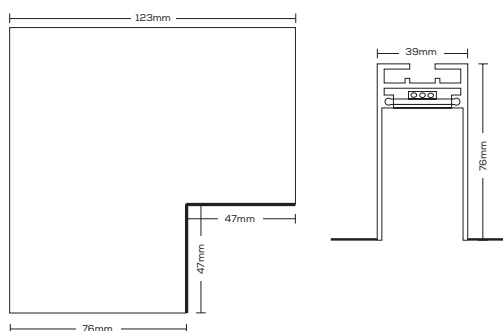


- Union en coin intérieur

CODE PRODUIT

TT	-	TYPE	-	MODÈLE	-	FINITION
TT	-	TRK	-	Li-PL	-	BK
TT	-	TRK	-	Li-PL	-	

Dimension	39 x 76 x 90 mm $1\frac{9}{16}" \times 3" \times 3\frac{9}{16}"$
Finition	BK - Noir WH - Blanc



TT-TRK-T-PL

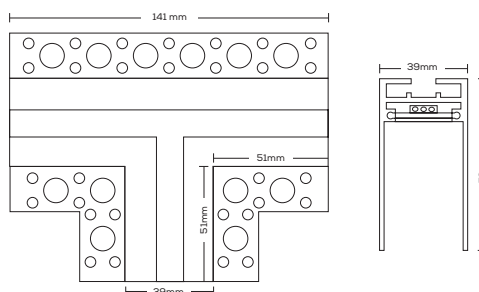


- Union en T

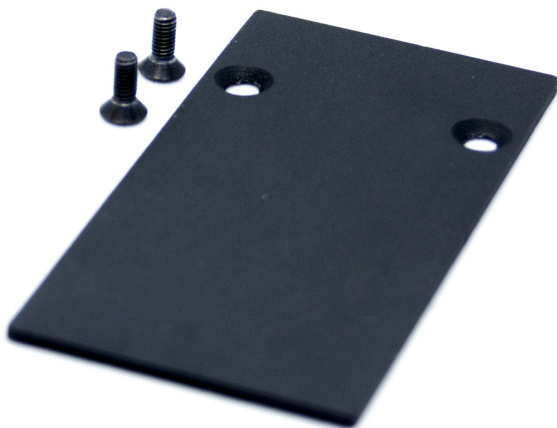
CODE PRODUIT

TT	-	TYPE	-	MODÈLE	-	FINITION
TT	-	TRK	-	T-PL	-	BK
TT	-	TRK	-	T-PL	-	

Dimension	39 x 76 x 141 mm $1\frac{9}{16}" \times 3" \times 5\frac{9}{16}"$
Finition	BK - Noir WH - Blanc



TT-TRK-END

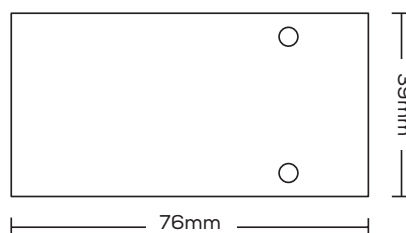


- Capuchon de finition

CODE PRODUIT

TT	-	TYPE	-	MODÈLE	-	FINITION
TT	-	TRK	-	END	-	BK
TT	-	TRK	-	END	-	

Dimension	39 x 76 x 2.5mm 1 9/16" x 3" x 1/8"
Finition	BK - Noir WH - Blanc WOOD - Bois



TT-TRK-CLIP

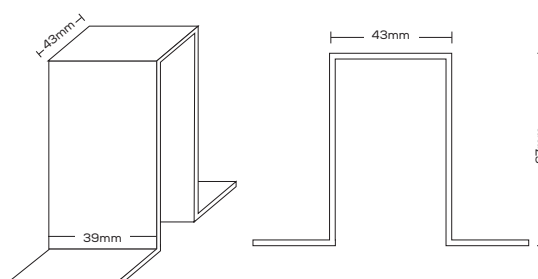


- Fixation

CODE PRODUIT

TT	-	TYPE	-	MODÈLE	-	FINITION
TT	-	TRK	-	CLIP	-	BK
TT	-	TRK	-	CLIP	-	

Dimension	43 x 67 x 39 mm 1 11/16" x 2 5/8" x 1 9/16"
Finition	BK - Noir WH - Blanc

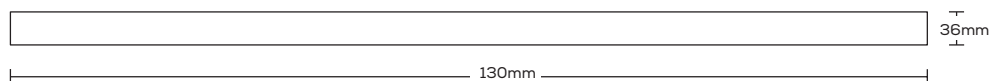


TT-TRK-COVER



Dimension	36 x 1000 mm x 2.5mm $1 \frac{7}{16}'' \times 39 \frac{3}{8}'' \times \frac{1}{8}''$
Finition	BK - Noir WH - Blanc WOOD - Bois

- Couvercle



CODE PRODUIT

TT	-	TYPE	-	MODÈLE	-	FINITION
TT	-	TRK	-	COVER	-	BK
TT	-	TRK	-	COVER	-	

TT-TRK-EXT

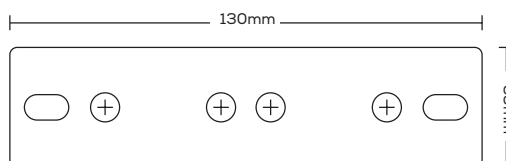


Dimension	130 x 33 x 4 mm $5 \frac{1}{8}'' \times 1 \frac{5}{16}'' \times \frac{3}{16}''$
Finition	BK - Noir WH - Blanc WOOD - Bois

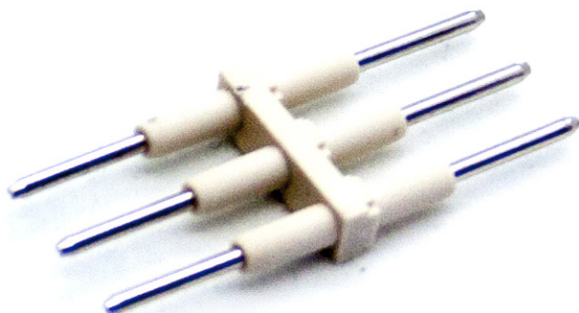
- Barre de jonction

CODE PRODUIT

TT	-	TYPE	-	MODÈLE	-	FINITION
TT	-	TRK	-	EXT	-	BK
TT	-	TRK	-	EXT	-	



TT-TRK-O

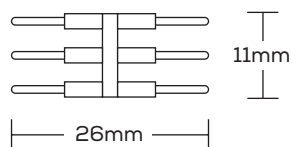


- Broche pour union électrique

Dimension

26 x 11 x 3 mm

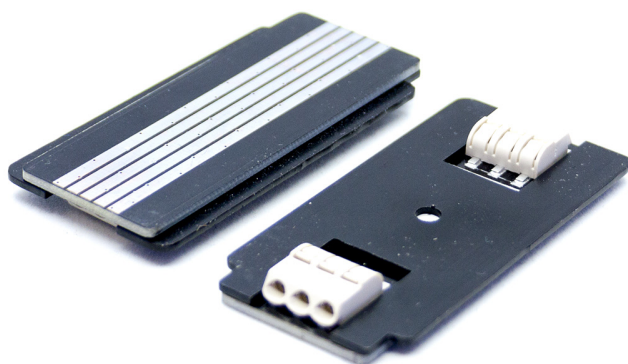
1" x $\frac{7}{16}$ " x $\frac{1}{8}$ "



CODE PRODUIT

TT	-	TYPE	-	MODÈLE
TT	-	TRK	-	O
TT	-	TRK	-	O

TT-TRK-I



- Conducteur électrique

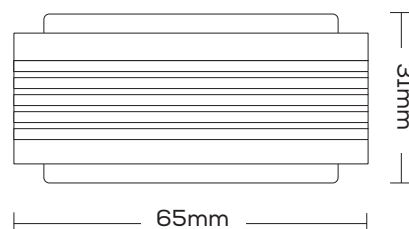
Dimension

65 x 31 x 3 mm

2 $\frac{9}{16}$ " x 1 $\frac{1}{4}$ " x $\frac{1}{8}$ "

Finition

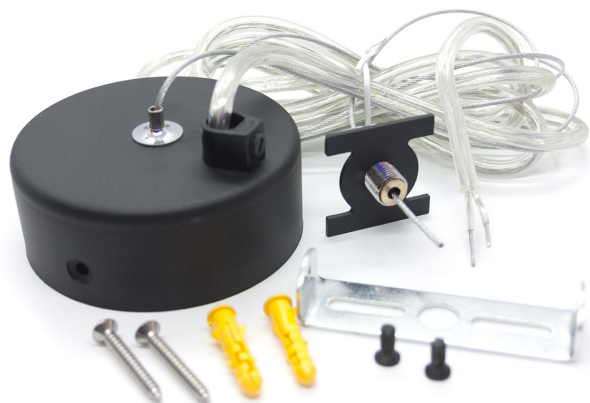
BK - Noir



CODE PRODUIT

TT	-	TYPE	-	MODÈLE	-	FINITION
TT	-	TRK	-	I	-	BK
TT	-	TRK	-	I	-	

TT-TRK-SUSP-A



- Ensemble de suspension avec câble d'alimentation

CODE PRODUIT

TT	-	TYPE	-	MODÈLE	-	FINITION
TT	-	TRK	-	SUSP-A	-	BK
TT	-	TRK	-	SUSP-A	-	

TT-TRK-SUSP-B

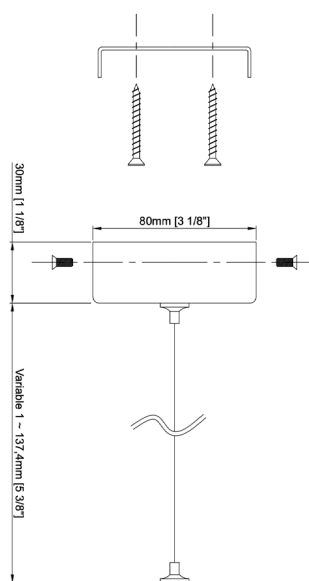


- Ensemble de suspension

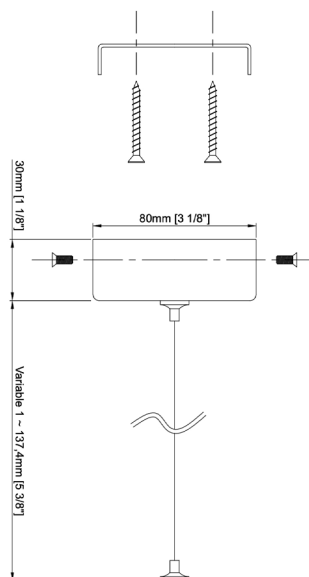
CODE PRODUIT

TT	-	TYPE	-	MODÈLE	-	FINITION
TT	-	TRK	-	SUSP-B	-	BK
TT	-	TRK	-	SUSP-B	-	

Dimension	Ø80 x 30 mm Ø3 3/16" x 1 3/16"
Finition	BK - Noir WH - Blanc



Dimension	Ø80 x 30 mm Ø3 3/16" x 1 3/16"
Finition	BK - Noir WH - Blanc



TT-TRK-SUSP-C



- Ensemble de suspension avec câble d'alimentation

CODE PRODUIT

TT	-	TYPE	-	MODÈLE	-	FINITION
TT	-	TRK	-	SUSP-C	-	BK
TT	-	TRK	-	SUSP-C	-	

TT-TRK-SUSP-D



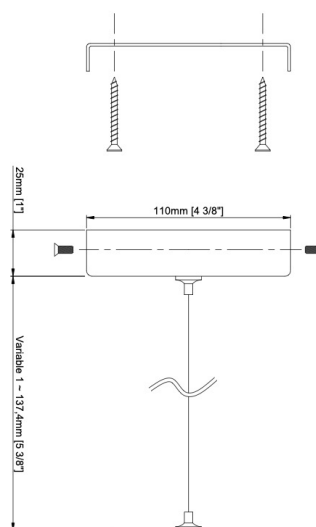
- Ensemble de suspension

CODE PRODUIT

TT	-	TYPE	-	MODÈLE	-	FINITION
TT	-	TRK	-	SUSP-D	-	BK
TT	-	TRK	-	SUSP-D	-	

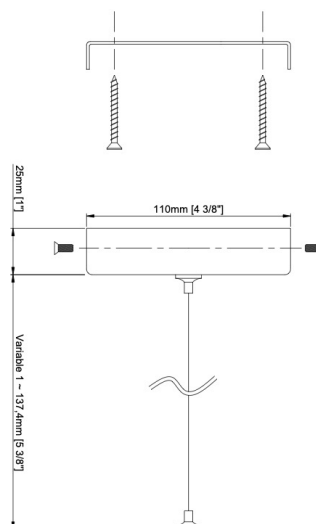
Dimension $\varnothing 110 \times 25 \text{ mm}$
 $\varnothing 4 \frac{5}{8}'' \times 1''$

Finition **BK** - Noir
WH - Blanc



Dimension $\varnothing 110 \times 25 \text{ mm}$
 $\varnothing 4 \frac{5}{8}'' \times 1''$

Finition **BK** - Noir
WH - Blanc



TT-TRK-CONNECT-PL

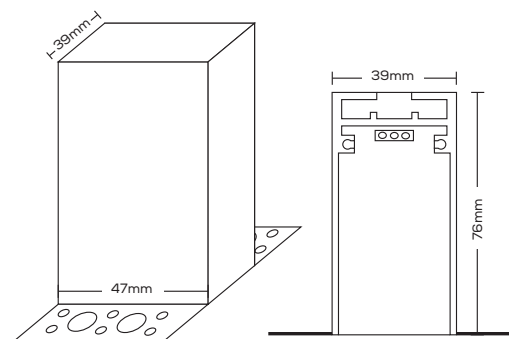


- Jonction électrique

CODE PRODUIT

TT	-	TYPE	-	MODÈLE	-	FINITION
TT	-	TRK	-	CONNECT-PL	-	BK
TT	-	TRK	-	CONNECT-PL	-	

Dimension	39 x 76 x 47 mm 1 ⁹ / ₁₆ " x 3" x 1 ⁷ / ₈ "
Finition	BK - Noir WH - Blanc



TT-TRK-CONNECT

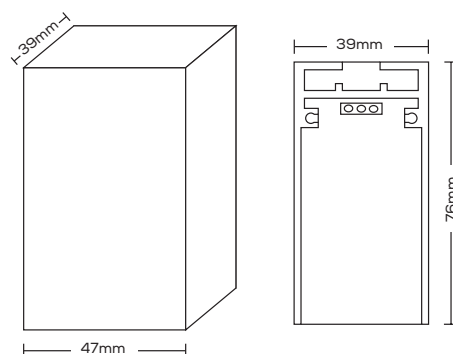


- Jonction électrique

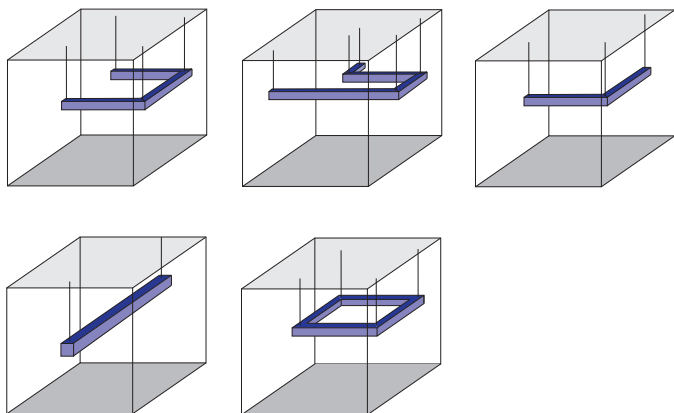
CODE PRODUIT

TT	-	TYPE	-	MODÈLE	-	FINITION
TT	-	TRK	-	CONNECT	-	BK
TT	-	TRK	-	CONNECT	-	

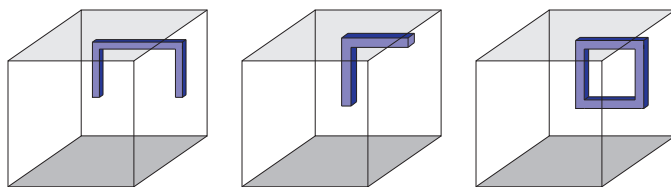
Dimension	39 x 76 x 47 mm 1 ⁹ / ₁₆ " x 3" x 1 ⁷ / ₈ "
Finition	BK - Noir WH - Blanc WOOD - Bois



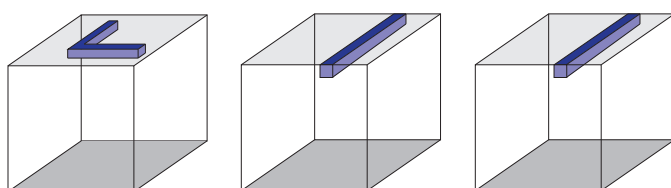
CONFIGURATION SUSPENDU



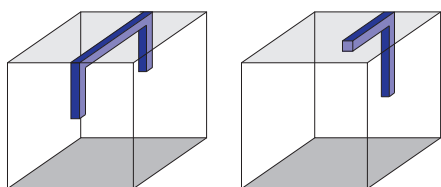
CONFIGURATION MUR SEULEMENT



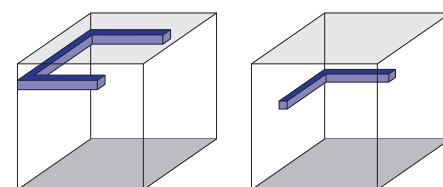
CONFIGURATION PLAFOND SEULEMENT



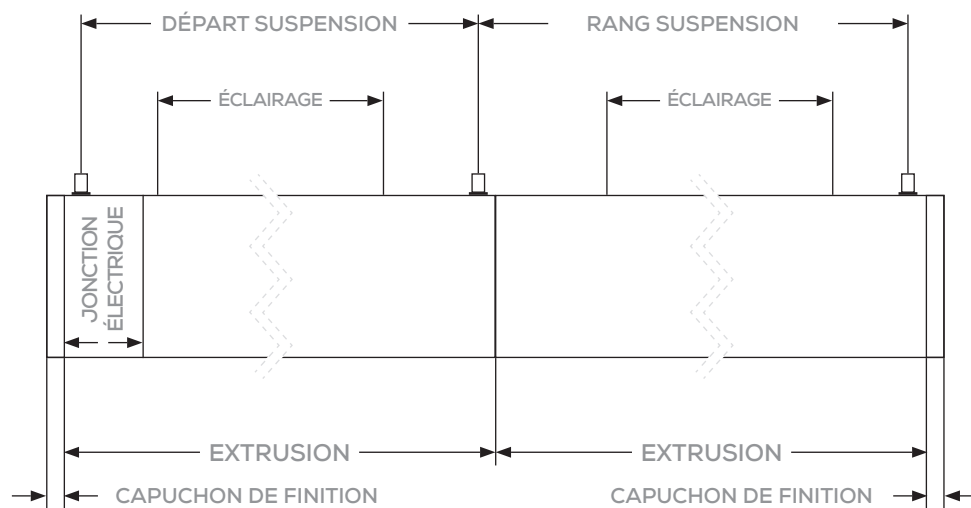
CONFIGURATION MUR-PLAFOND



CONFIGURATION MUR À MUR



LONGUEURS STANDARD DES SEGMENTS



QUANTITÉ MAXIMALE DE MODULES PAR DRIVER

La quantité maximale de luminaires par pilote est calculée en divisant la charge CC maximale (200 W) par la consommation d'énergie CC par module. Par exemple, un maximum de TT-TRK-640 peut être alimenté par une seule alimentation : $200w \div 26w = 7$ unités. Une variété de luminaires différents sont disponibles et la combinaison de plusieurs luminaires est possible et recommandée.

TT-DR-CV-200-BOX



- Transformateur gradable au primaire 120vAC.
- Charge maximum 160 watts.
- Charge minimum 1 watt.
- Gradable par triac de 5% à 100%

Tension d'entrée	120vAC	
Tension de sortie	12vDC	24vDC
Ampérage d'entrée	3,2A	3,2A
Ampérage de sortie	16,6A	8,3A
Puissance	200w	
Charge minimum	1w	
Dimension	405mm x 85mm x 63mm 16" x 3 3/8" x 2 1/2"	
Gradable	Oui - Phase en aval, Basse Tension magnétique, 5% ~100% Triac	
IP	66	

TT-DR-CV-384-24V-BOX-5IN1

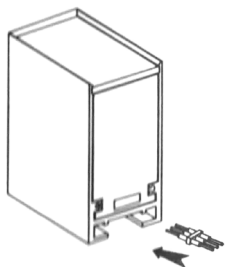


- Transformateur gradable au primaire 120vAC.
- 4 x sortie 96w.
- 5 en 1
- Classe 2

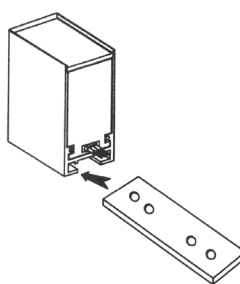
Tension d'entrée	120vAC	
Tension de sortie	24vDC Class 2	
Ampérage d'entrée	4,8A	
Ampérage de sortie	4 x 4A	
Puissance	4 x 96w	
Dimension	405mm x 85mm x 63mm 16" x 3 3/8" x 2 1/2"	
Gradable	5% ~100% Triac - 0-10V - Potentiomètre - 10V PWM	
IP	66	
Gradation	Triac 0-10V Potentiomètre 10V pwm Phase	

Ensemble de montage en surface

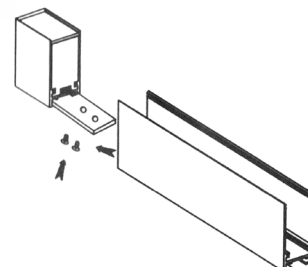
1



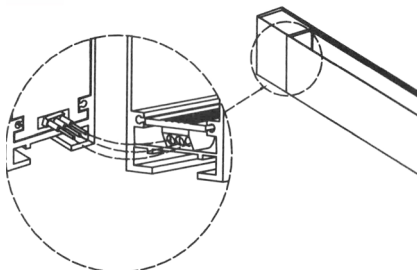
2



3



4



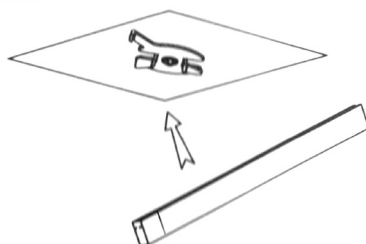
5



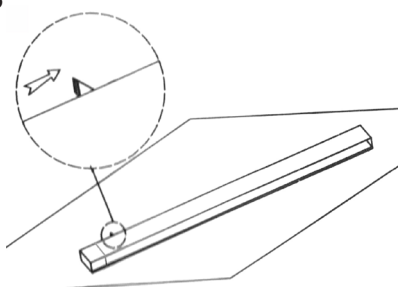
6



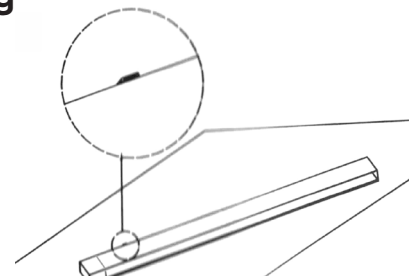
7



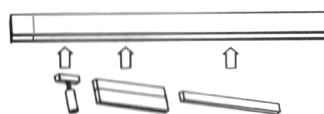
8



9



10



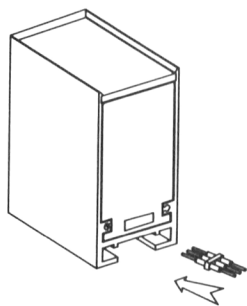
Monté en surface

Caution : This system is a LOW Tension DC24V product

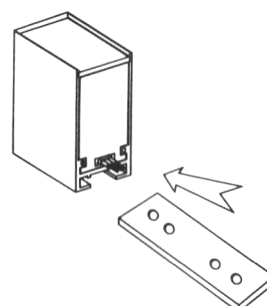
1



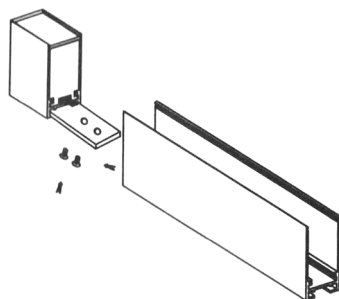
2



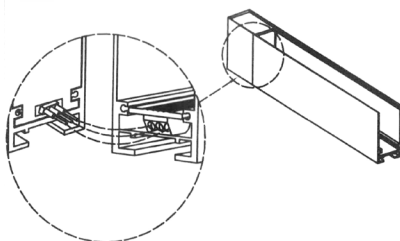
3



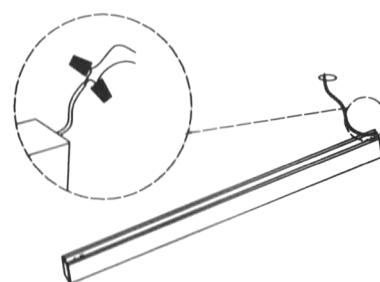
4



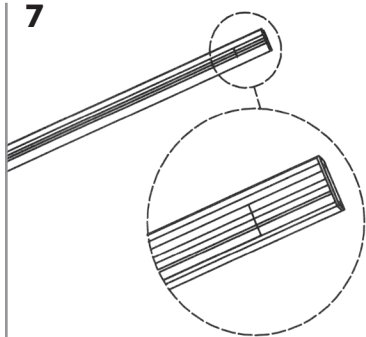
5



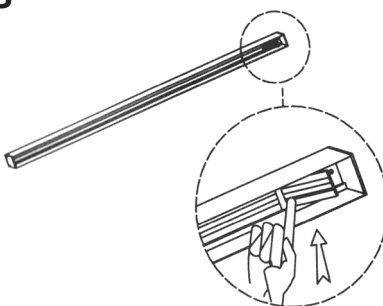
6



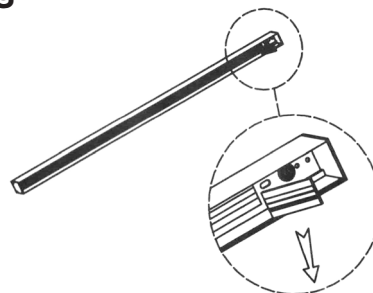
7



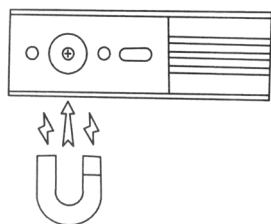
8



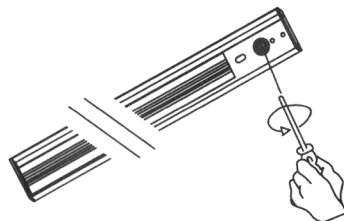
9



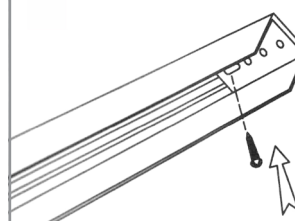
10



11

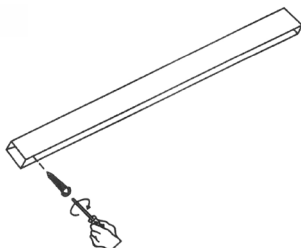


12

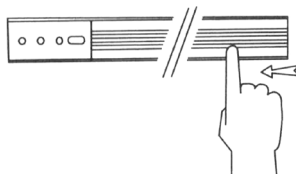


Monté en surface (suite)

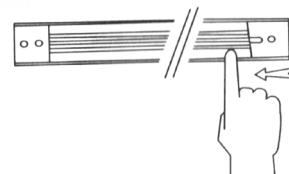
13



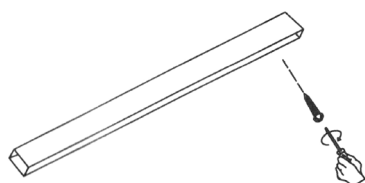
14



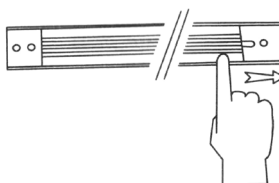
15



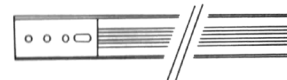
16



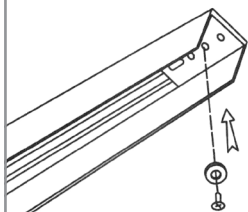
17



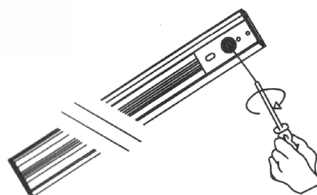
18



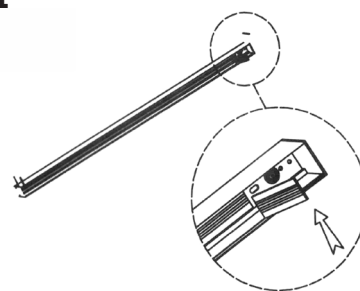
19



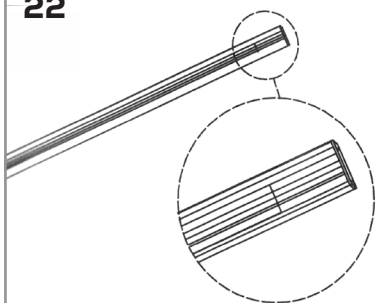
20



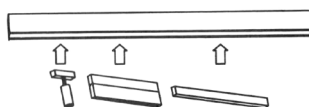
21



22



23

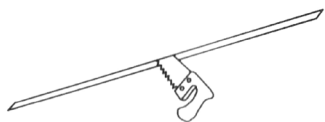


24

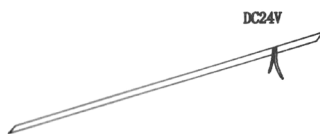


Enastré

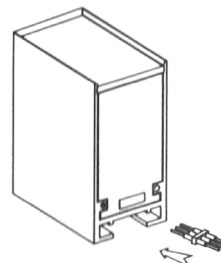
1



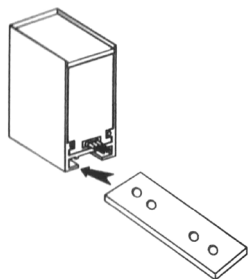
2



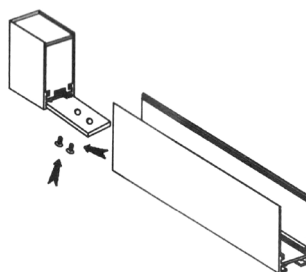
3



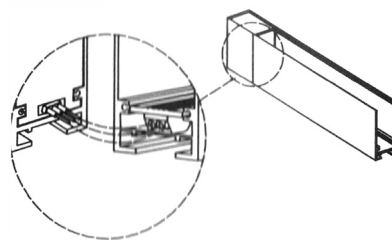
4



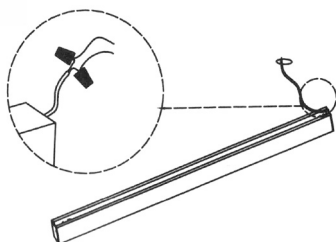
5



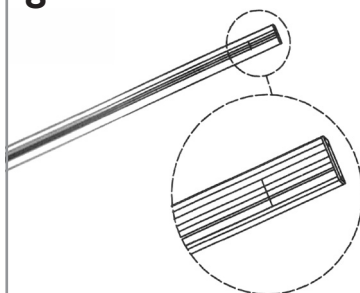
6



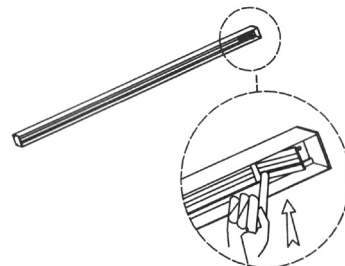
7



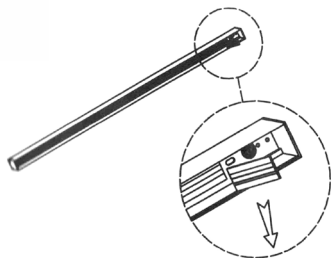
8



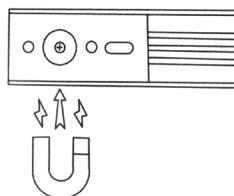
9



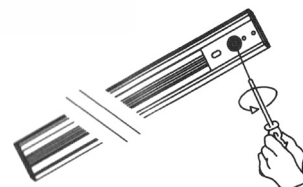
10



11



12

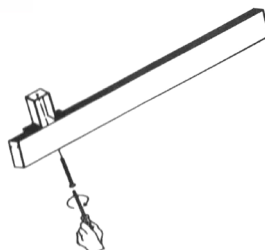


Encastré (suite)

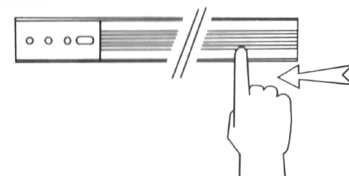
13



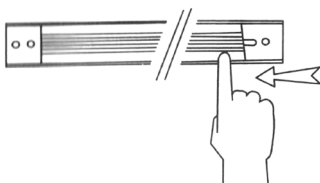
14



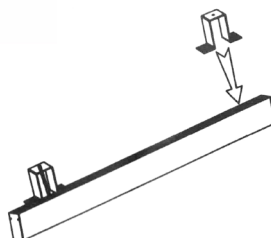
15



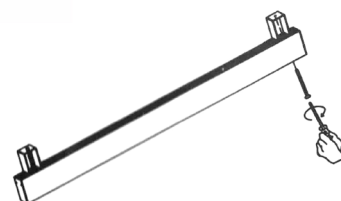
16



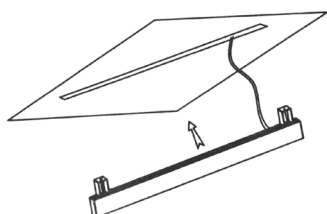
17



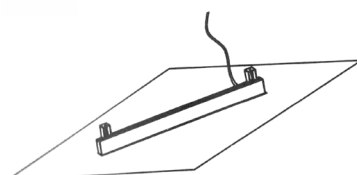
18



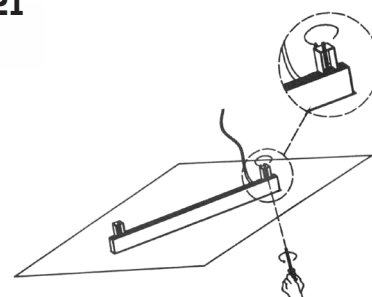
19



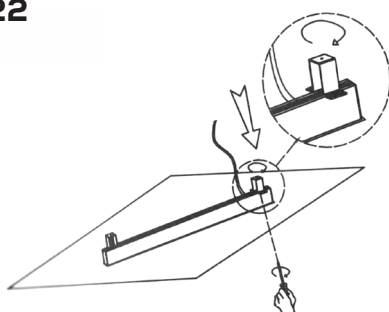
20



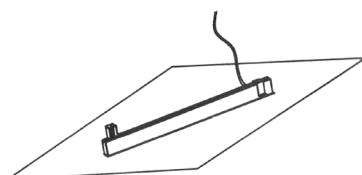
21



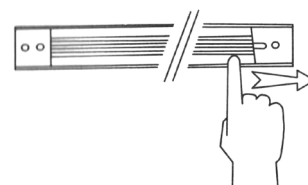
22



23

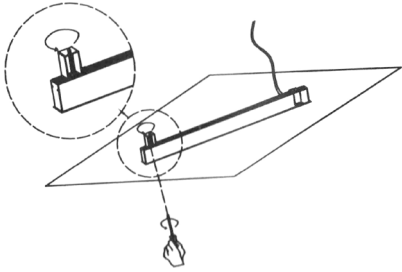


24

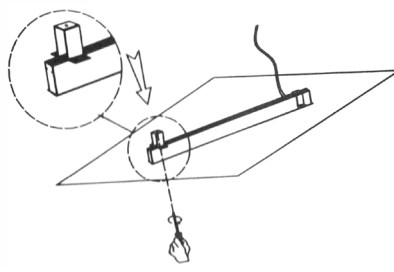


Encastré (suite)

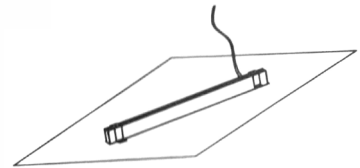
25



26



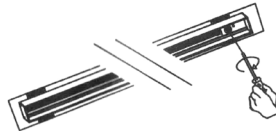
27



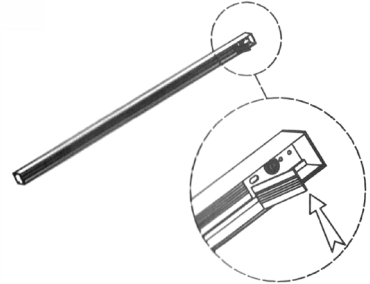
28



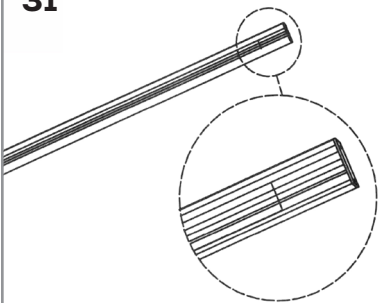
29



30



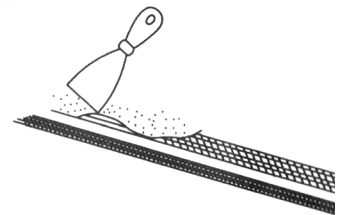
31



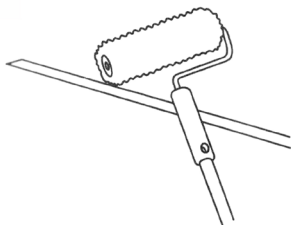
32



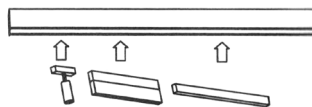
33



34



35

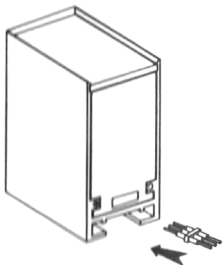


36

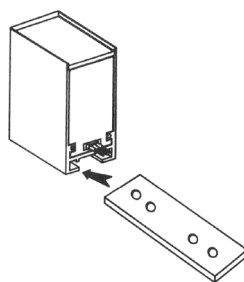


Suspendu

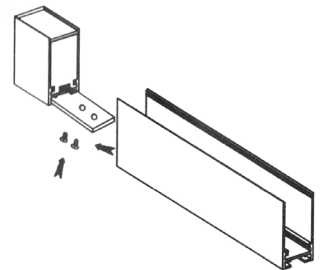
1



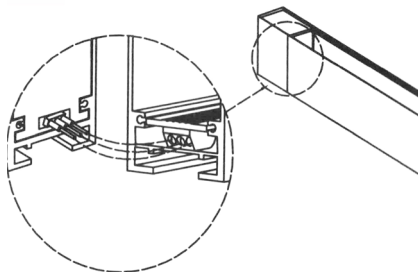
2



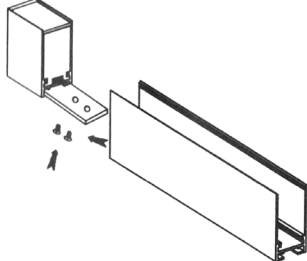
3



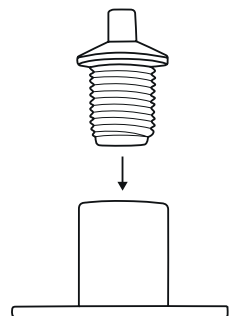
4



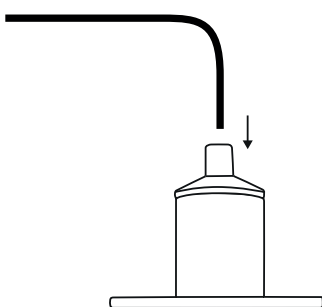
5



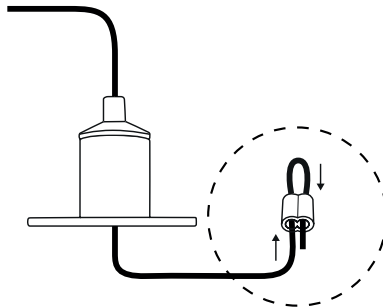
6



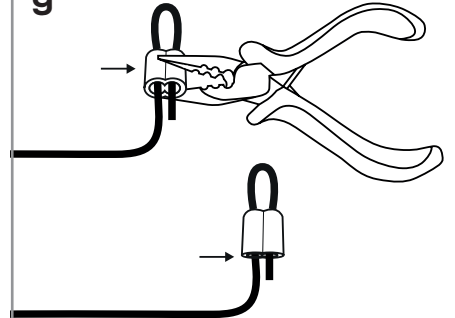
7



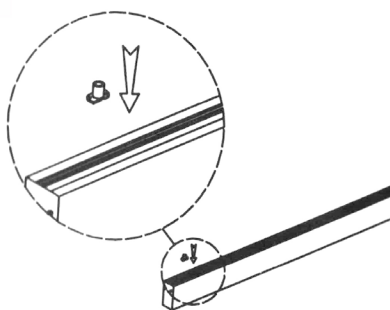
8



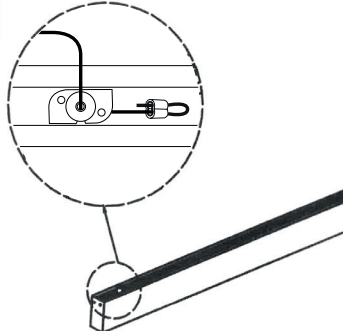
9



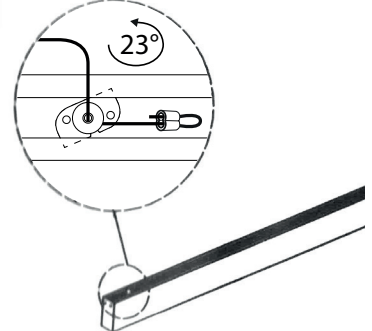
10



11

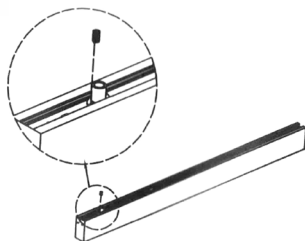


12

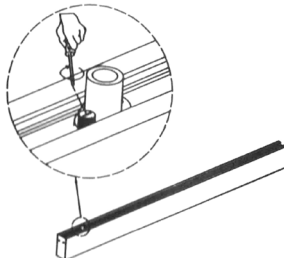


Suspendu (suite)

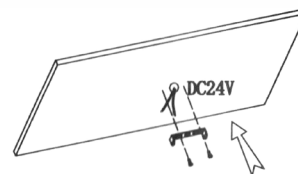
13



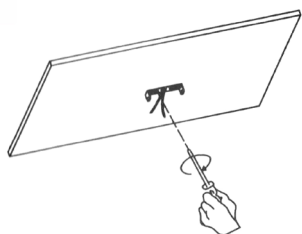
14



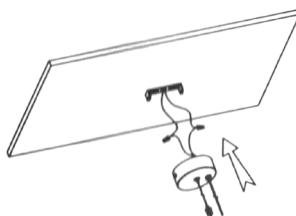
15



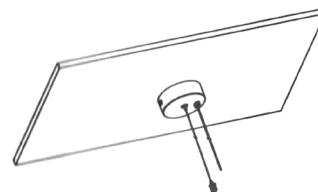
16



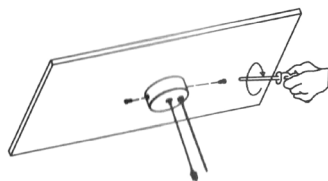
17



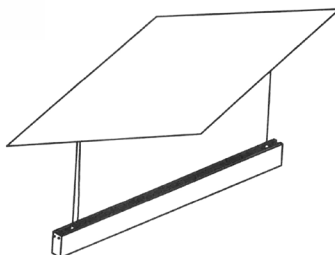
18



19

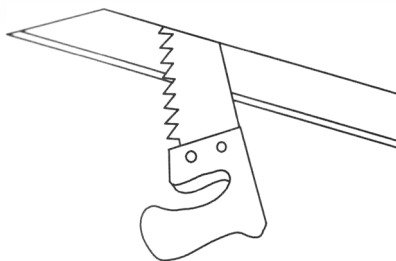


20

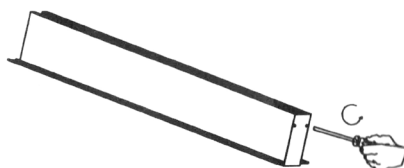


Encastré avec bordure

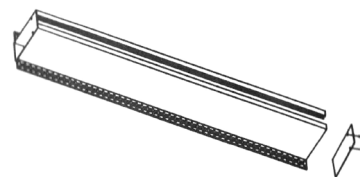
1



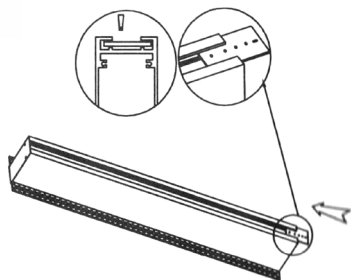
2



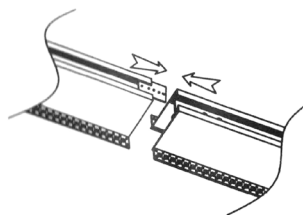
3



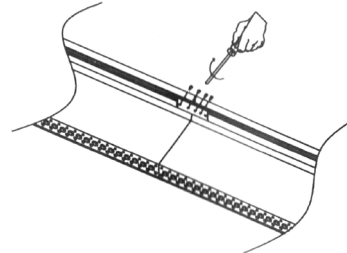
4



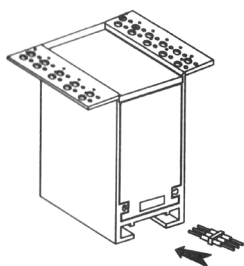
5



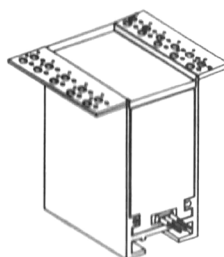
6



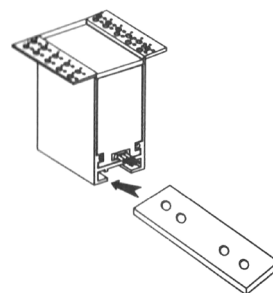
7



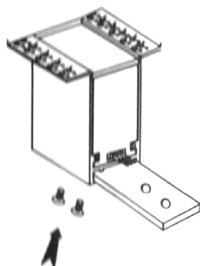
8



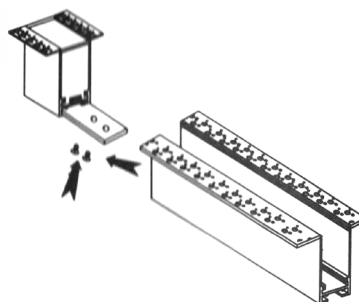
9



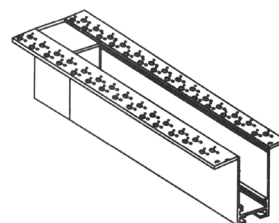
10



11

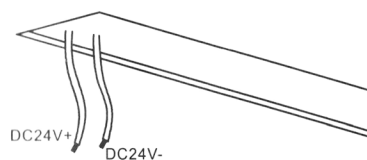


12

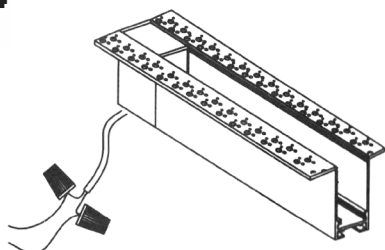


Encastré avec bordure (suite)

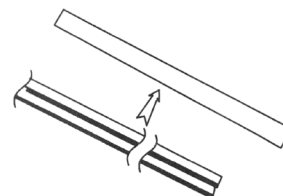
13



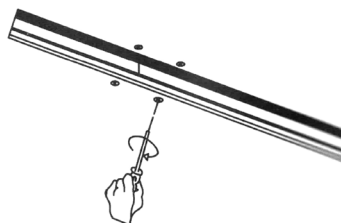
14



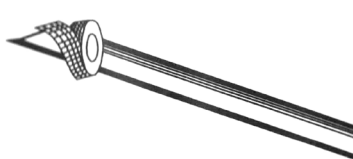
15



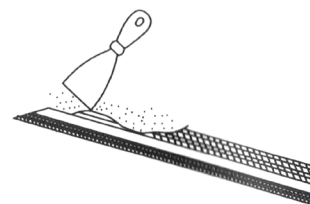
16



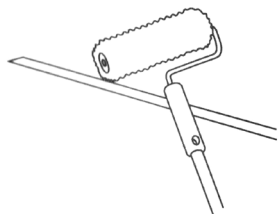
17



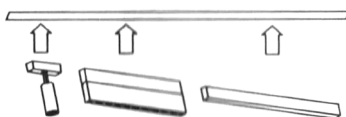
18



19



20

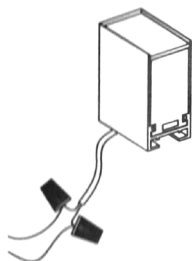


21

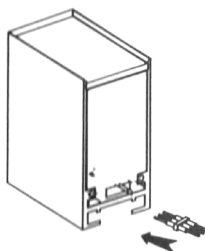


Connexion de la borne d'entrée

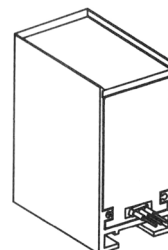
1



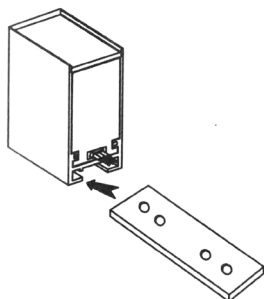
2



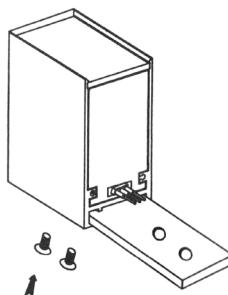
3



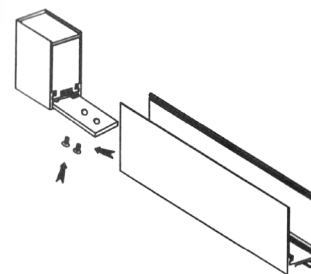
4



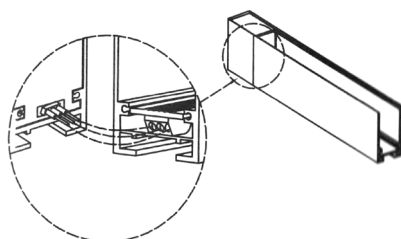
5



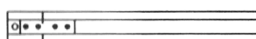
6



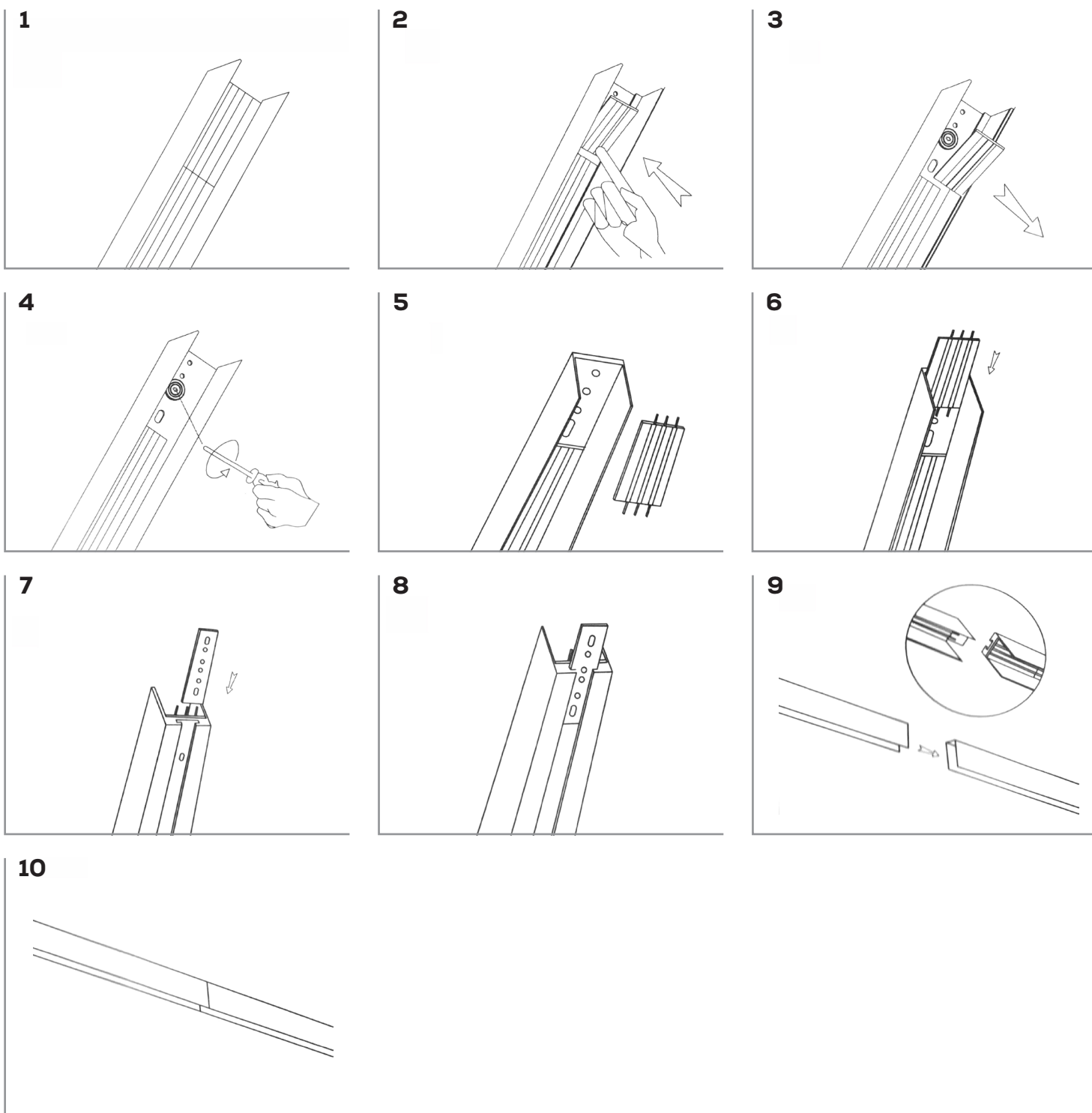
7



8



Connexion de rail

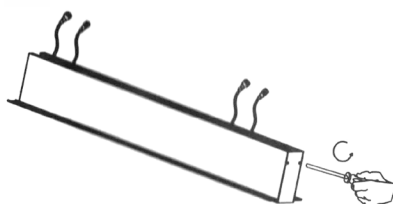


Connexion de rail avec connecteur

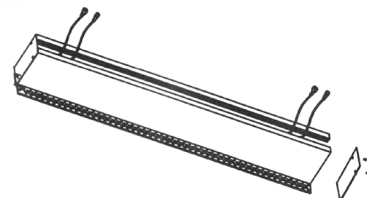
1



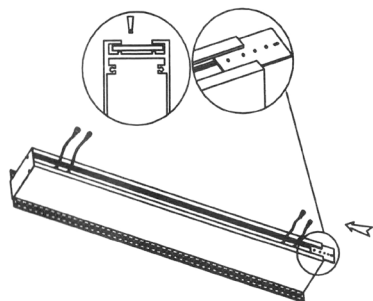
2



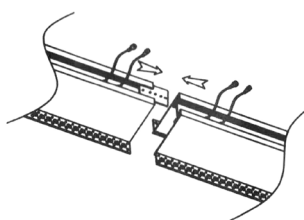
3



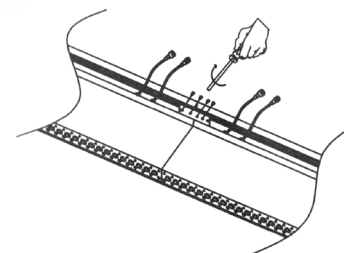
4



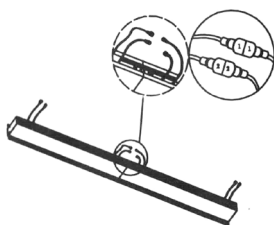
5



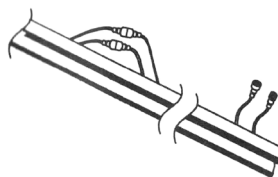
6



7



8



Longueur de course	Répartition par segment
65 mm	65
130 mm	65 + 65
140 mm	140
195 mm	65 + 65 + 65
205 mm	140 + 65
270 mm	140 + 65 + 65
280 mm	140 + 140
335 mm	140 + 65 + 65 + 65
345 mm	140 + 140 + 65
410 mm	140 + 140 + 65 + 65
420 mm	140 + 140 + 140
465 mm	465
530 mm	465 + 65
595 mm	465 + 65 + 65
605 mm	465 + 140
660 mm	465 + 65 + 65 + 65
670 mm	465 + 140 + 65
735 mm	465 + 140 + 65 + 65
745 mm	465 + 140 + 140
800 mm	465 + 140 + 65 + 65 + 65
810 mm	465 + 140 + 140 + 65
875 mm	465 + 140 + 140 + 65 + 65
885 mm	465 + 140 + 140 + 140
930 mm	465 + 465
995 mm	465 + 465 + 65
1060 mm	465 + 465 + 65 + 65
1070 mm	465 + 465 + 140
1125 mm	465 + 465 + 65 + 65 + 65
1135 mm	465 + 465 + 140 + 65

Longueur de course	Répartition par segment
1200 mm	465 + 465 + 140 + 65 + 65
1210 mm	465 + 465 + 140 + 140
1265 mm	465 + 465 + 140 + 65 + 65 + 65
1275 mm	465 + 465 + 140 + 140 + 65
1340 mm	465 + 465 + 140 + 140 + 65 + 65
1350 mm	465 + 465 + 140 + 140 + 140
1395 mm	465 + 465 + 465
1460 mm	465 + 465 + 465 + 65
1525 mm	465 + 465 + 465 + 65 + 65
1535 mm	465 + 465 + 465 + 140
1590 mm	465 + 465 + 465 + 65 + 65 + 65
1600 mm	465 + 465 + 465 + 140 + 65
1665 mm	465 + 465 + 465 + 140 + 65 + 65
1675 mm	465 + 465 + 465 + 140 + 140
1730 mm	465 + 465 + 465 + 140 + 65 + 65 + 65
1740 mm	465 + 465 + 465 + 140 + 140 + 65
1805 mm	465 + 465 + 465 + 140 + 140 + 65 + 65
1815 mm	465 + 465 + 465 + 140 + 140 + 140
1860 mm	465 + 465 + 465 + 465
1925 mm	465 + 465 + 465 + 465 + 65
1990 mm	465 + 465 + 465 + 465 + 65 + 65
2000 mm	465 + 465 + 465 + 465 + 140
2055 mm	465 + 465 + 465 + 465 + 65 + 65 + 65
2065 mm	465 + 465 + 465 + 465 + 140 + 65
2130 mm	465 + 465 + 465 + 465 + 140 + 65 + 65
2140 mm	465 + 465 + 465 + 465 + 140 + 140
2195 mm	465 + 465 + 465 + 465 + 140 + 65 + 65 + 65
2205 mm	465 + 465 + 465 + 465 + 140 + 140 + 65
2270 mm	465 + 465 + 465 + 465 + 140 + 140 + 65 + 65

Longueur de course	Répartition par segment
2280 mm	465 + 465 + 465 + 465 + 140 + 140 + 140
2325 mm	465 + 465 + 465 + 465 + 465
2390 mm	465 + 465 + 465 + 465 + 465 + 65
2455 mm	465 + 465 + 465 + 465 + 465 + 65 + 65
2465 mm	465 + 465 + 465 + 465 + 465 + 140
2520 mm	465 + 465 + 465 + 465 + 465 + 65 + 65 + 65
2530 mm	465 + 465 + 465 + 465 + 465 + 140 + 65
2595 mm	465 + 465 + 465 + 465 + 465 + 140 + 65 + 65
2605 mm	465 + 465 + 465 + 465 + 465 + 140 + 140
2660 mm	465 + 465 + 465 + 465 + 465 + 140 + 65 + 65 + 65
2670 mm	465 + 465 + 465 + 465 + 465 + 140 + 140 + 65
2735 mm	465 + 465 + 465 + 465 + 465 + 140 + 140 + 65 + 65
2745 mm	465 + 465 + 465 + 465 + 465 + 140 + 140 + 140
2790 mm	465 + 465 + 465 + 465 + 465 + 465
2855 mm	465 + 465 + 465 + 465 + 465 + 465 + 65
2920 mm	465 + 465 + 465 + 465 + 465 + 465 + 65 + 65
2930 mm	465 + 465 + 465 + 465 + 465 + 465 + 140
2985 mm	465 + 465 + 465 + 465 + 465 + 465 + 65 + 65 + 65
2995 mm	465 + 465 + 465 + 465 + 465 + 465 + 140 + 65

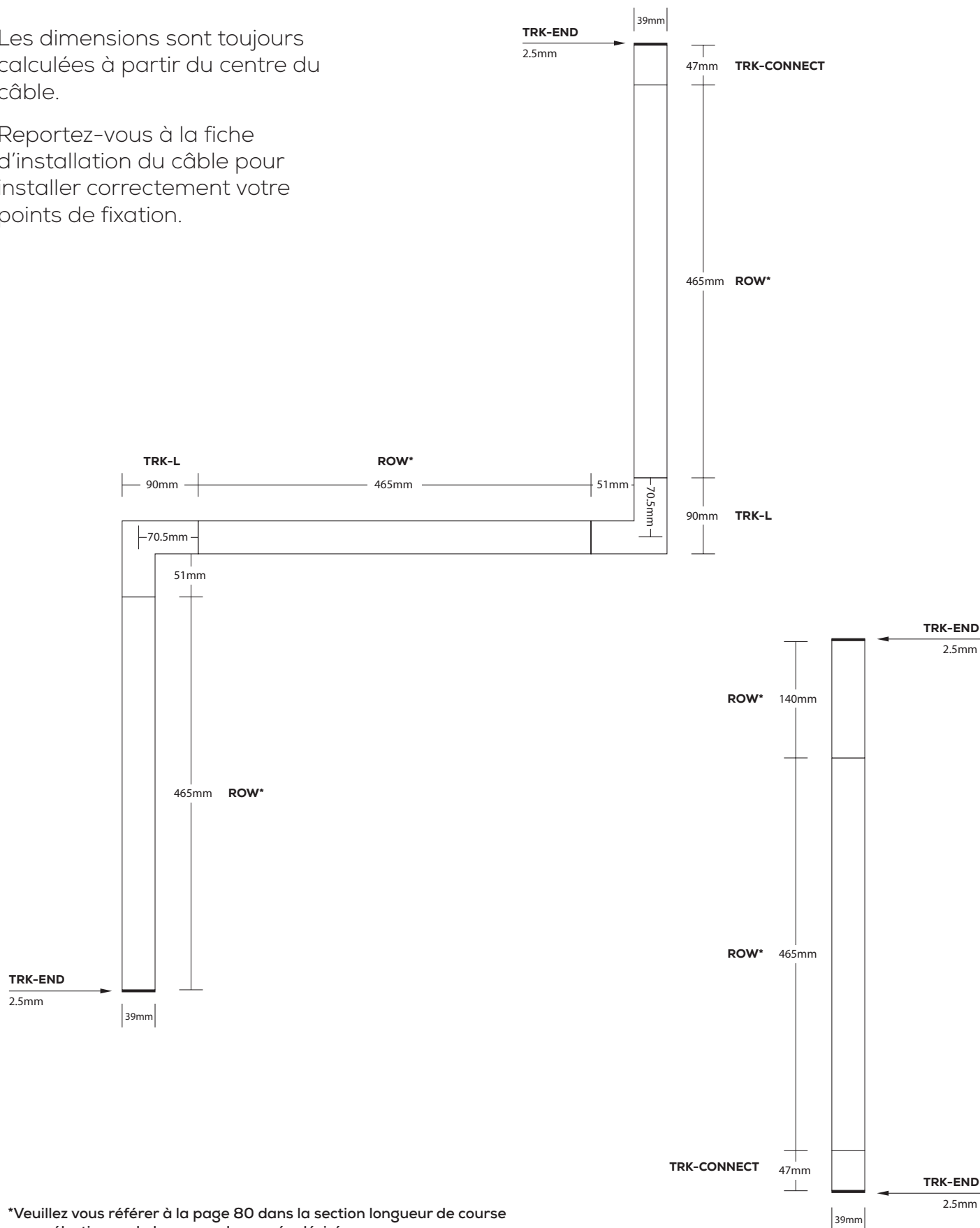
MODÈLE DE RÉPARTITION DES SEGMENTS EN MM

Cette section détaille comment chaque passage linéaire de vos motifs sera divisé en segments de longueur standard.

Les capuchons de finition de 2,5 mm chacun ne sont pas inclus dans les calculs de longueur de course.

Les dimensions sont toujours calculées à partir du centre du câble.

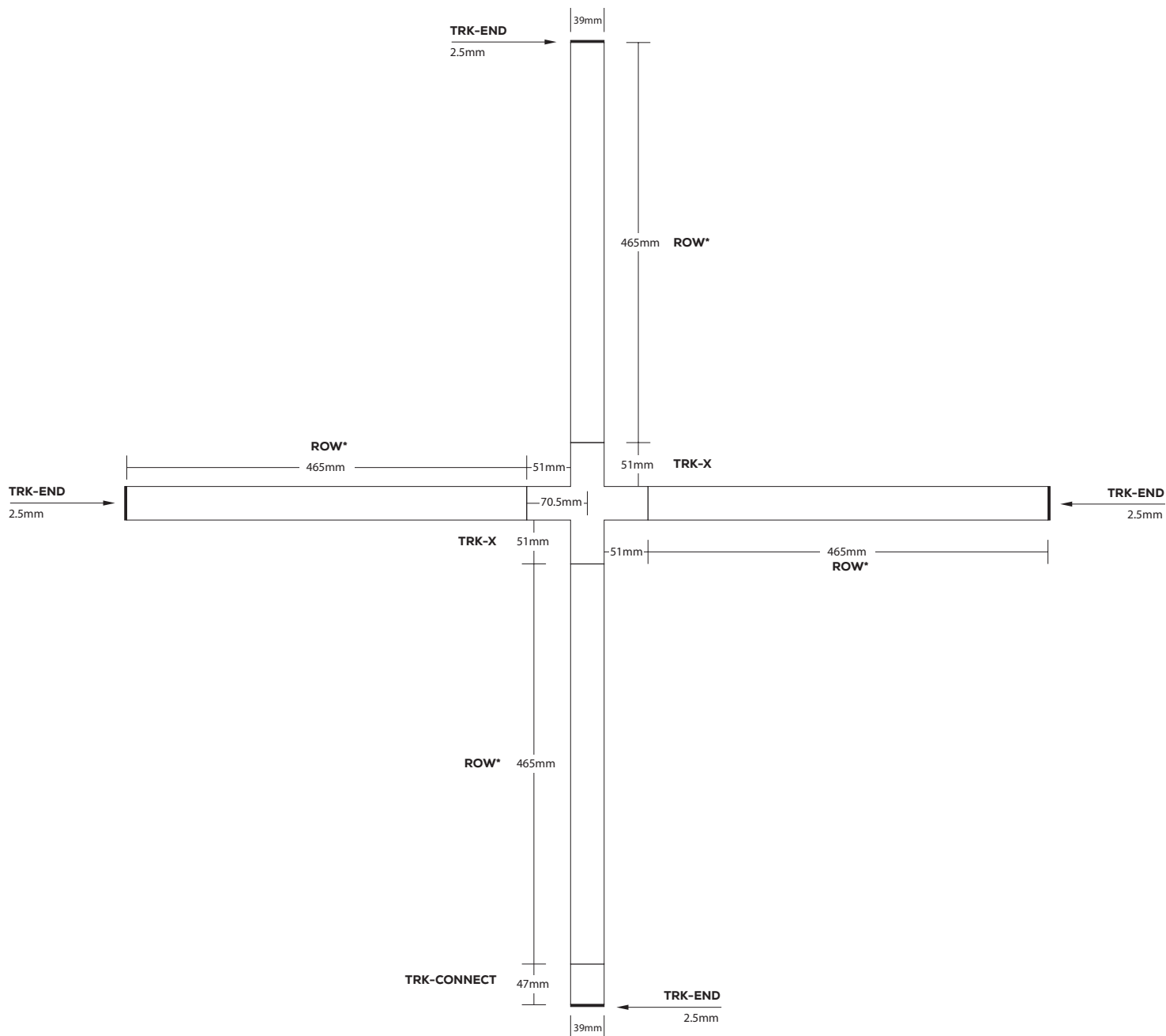
Reportez-vous à la fiche d'installation du câble pour installer correctement votre points de fixation.



*Veuillez vous référer à la page 80 dans la section longueur de course pour sélectionner la longueur de rangée désirée.

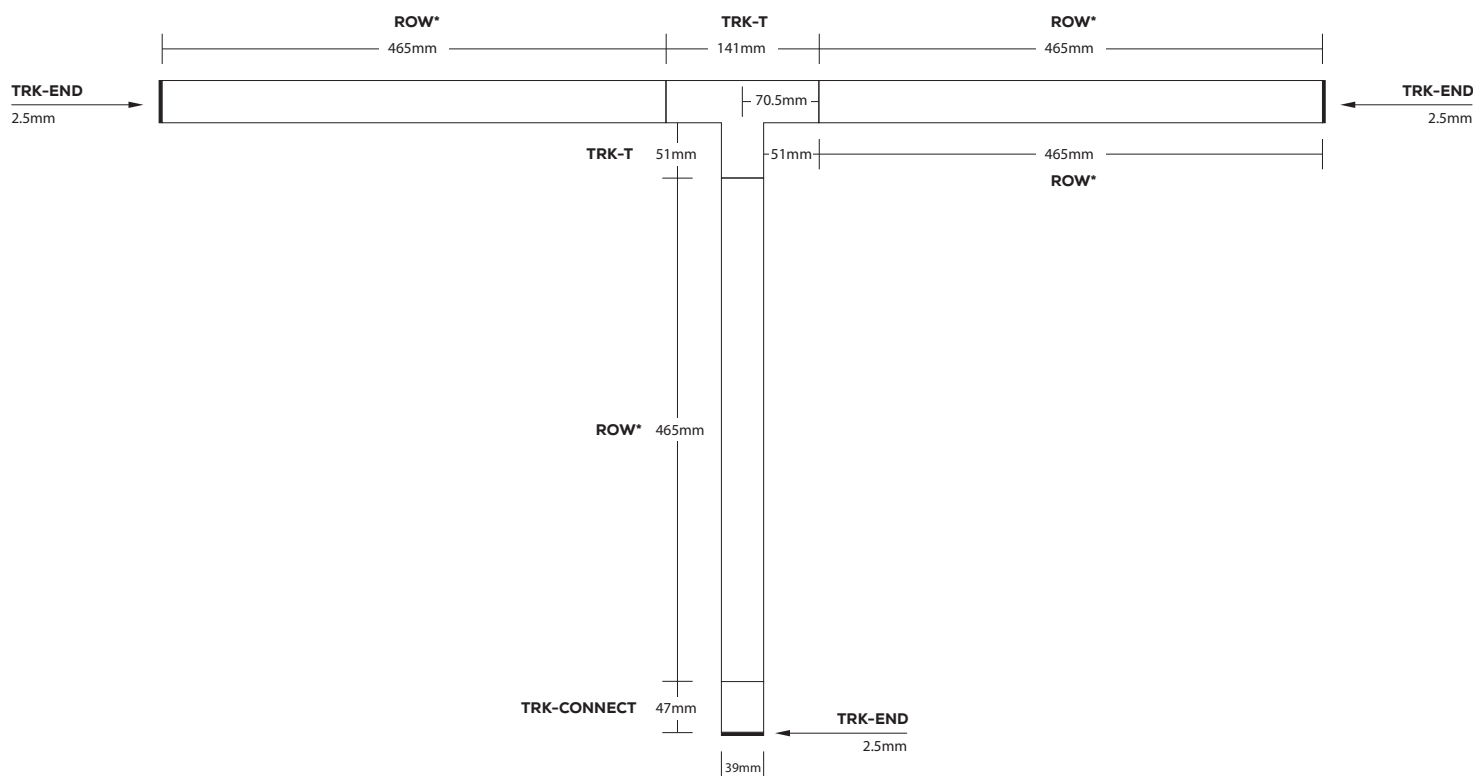
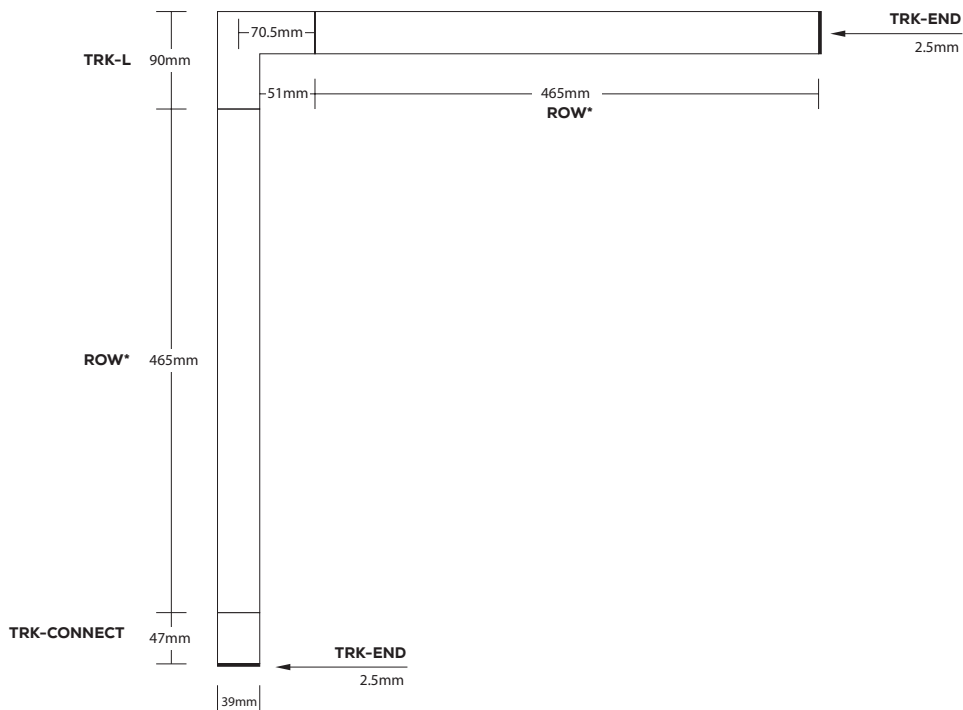
Les dimensions sont toujours calculées à partir du centre du câble.

Reportez-vous à la fiche d'installation du câble pour installer correctement votre points de fixation.



*Veuillez vous référer à la page 80 dans la section longueur de course pour sélectionner la longueur de rangée désirée.

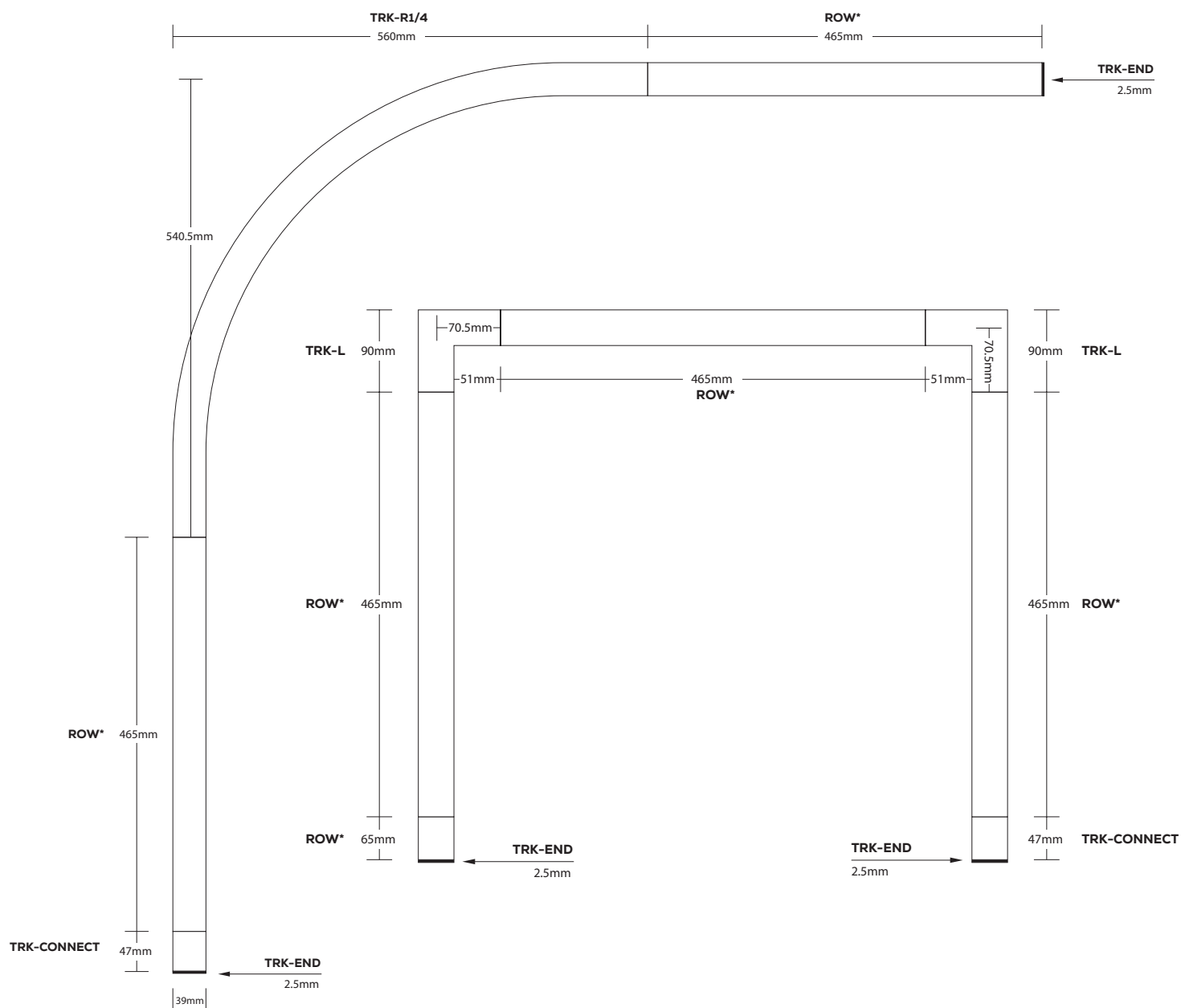
Reportez-vous à la fiche d'installation du câble pour installer correctement votre points de fixation.



*Veuillez vous référer à la page 80 dans la section longueur de course pour sélectionner la longueur de rangée désirée.

Les dimensions sont toujours calculées à partir du centre du câble.

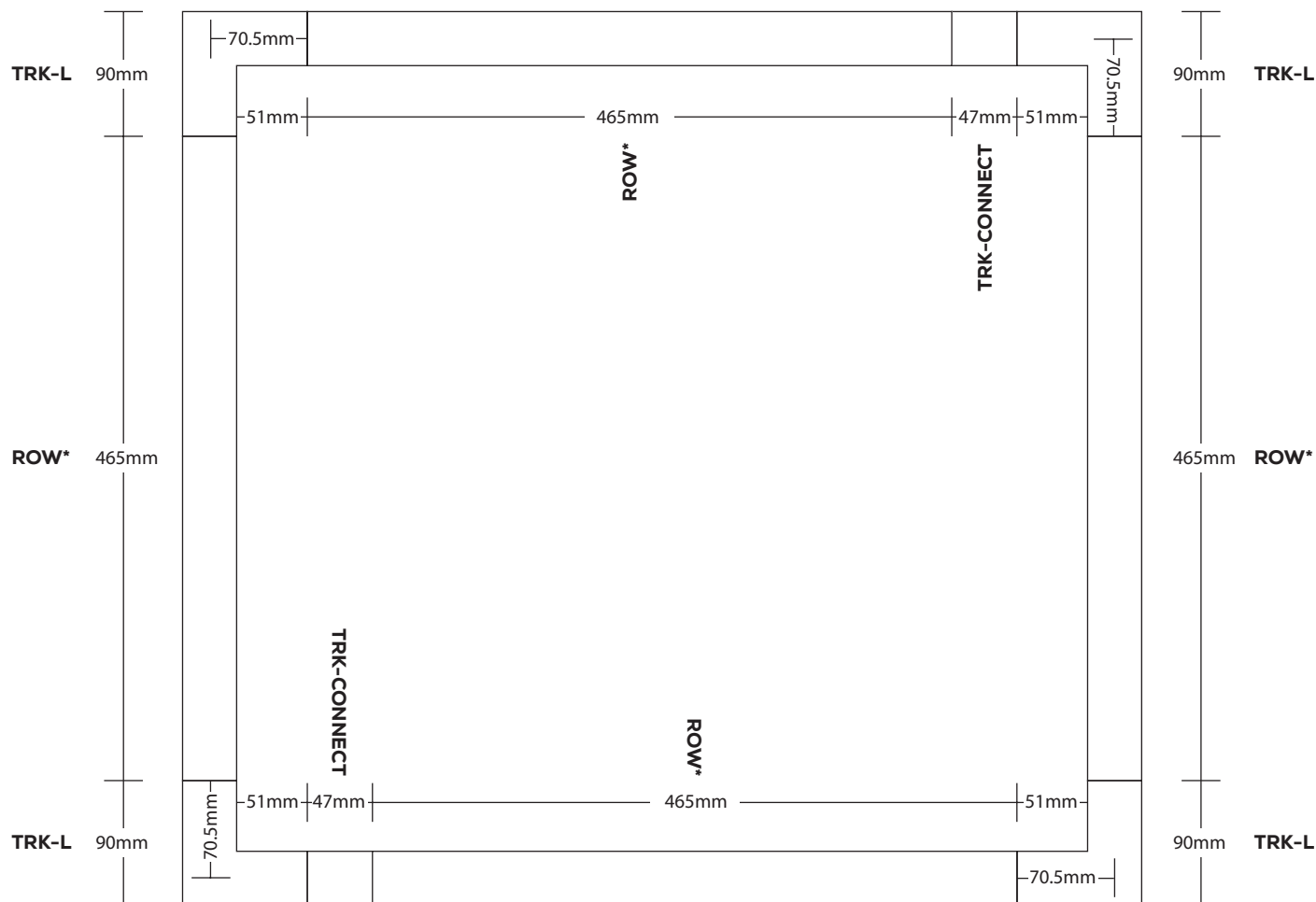
Reportez-vous à la fiche d'installation du câble pour installer correctement votre points de fixation.



*Veuillez vous référer à la page 80 dans la section longueur de course pour sélectionner la longueur de rangée désirée.

Les dimensions sont toujours calculées à partir du centre du câble.

Reportez-vous à la fiche d'installation du câble pour installer correctement votre points de fixation.



*Veuillez vous référer à la page 80 dans la section longueur de course pour sélectionner la longueur de rangée désirée.

CRÉATEUR DE CODE PRODUITS

TYPE	CAPUCHON DE FINITION	SUSPENSION	JONCTION ÉLECTRIQUE
SU Surface	END Oui	SUSP Oui	24V
PL Incorporé au plâtre	N/A Non	N/A Non	

LONGUEUR DE COURSE (mm)	+	UNION	+	LONGUEUR DE COURSE (mm)	+	UNION	+	LONGUEUR DE COURSE (mm)	ETC ...
Reférez-vous au tableau de la page 80		L X T R1/8 R1/4 R1/2		Reférez-vous au tableau de la page 80		L X T R1/8 R1/4 R1/2		Reférez-vous au tableau de la page 80	

CONSTRUISEZ VOTRE CODE

TYPE	CAPUCHON DE FINITION	SUSPENSION	JONCTION ÉLECTRIQUE

LONGUEUR DE COURSE (mm)	+	UNION	+	LONGUEUR DE COURSE (mm)	+	UNION	+	LONGUEUR DE COURSE (mm)

UNION	+	LONGUEUR DE COURSE (mm)	+	UNION	+	LONGUEUR DE COURSE (mm)	+	UNION

LONGUEUR DE COURSE (mm)	+	UNION	+	LONGUEUR DE COURSE (mm)	+	UNION	+	LONGUEUR DE COURSE (mm)

This image shows a full page of blank graph paper. The grid consists of thin, light gray horizontal and vertical lines that intersect to form small squares across the entire surface. There are no margins, text, or other markings on the paper.

Inches (decimal)	Inches (Fraction)	Millimeters	Inches (decimal)	Inches (Fraction)	Millimeters	Inches (decimal)	Inches (Fraction)	Millimeters	Inches (decimal)	Inches (Fraction)	Millimeters	Inches (decimal)	Inches (Fraction)	Millimeters
0.0625	1/16	1.5875	1.0625	1 1/16	26.9876	2.0625	2 1/16	52.3877	3.0625	3 1/16	77.7878	4.0625	4 1/16	103.1879
0.1250	1/8	3.1750	1.1250	1 1/8	28.5751	2.1250	2 1/8	53.9752	3.1250	3 1/8	79.3753	4.1250	4 1/8	104.7754
0.1875	3/16	4.7625	1.1875	1 3/16	30.1626	2.1875	2 3/16	55.5627	3.1875	3 3/16	80.9628	4.1875	4 3/16	106.3629
0.2500	1/4	6.3500	1.2500	1 1/4	31.7501	2.2500	2 1/4	57.1502	3.2500	3 1/4	82.5503	4.2500	4 1/4	107.9504
0.3125	5/16	7.9375	1.3125	1 5/16	33.3376	2.3125	2 5/16	58.7377	3.3125	3 5/16	84.1378	4.3125	4 5/16	109.5379
0.3750	3/8	9.5250	1.3750	1 3/8	34.9251	2.3750	2 3/8	60.3252	3.3750	3 3/8	85.7253	4.3750	4 3/8	111.1254
0.4375	7/16	11.1125	1.4375	1 7/16	36.5126	2.4375	2 7/16	61.9127	3.4375	3 7/16	87.3128	4.4375	4 7/16	112.7129
0.5000	1/2	12.7001	1.5000	1 1/2	38.1002	2.5000	2 1/2	63.5003	3.5000	3 1/2	88.9004	4.5000	4 1/2	114.3005
0.5625	9/16	14.2876	1.5625	1 9/16	39.6877	2.5625	2 9/16	65.0878	3.5625	3 9/16	90.4879	4.5625	4 9/16	115.8880
0.6250	5/8	15.8751	1.6250	1 5/8	41.2752	2.6250	2 5/8	66.6753	3.6250	3 5/8	92.0754	4.6250	4 5/8	117.4755
0.6875	11/16	17.4626	1.6875	1 11/16	42.8627	2.6875	2 11/16	68.2628	3.6875	3 11/16	93.6629	4.6875	4 11/16	119.0630
0.7500	3/4	19.0501	1.7500	1 3/4	44.4502	2.7500	2 3/4	69.8503	3.7500	3 3/4	95.2504	4.7500	4 3/4	120.6505
0.8125	13/16	20.6376	1.8125	1 13/16	46.0377	2.8125	2 13/16	71.4378	3.8125	3 13/16	96.8379	4.8125	4 13/16	122.2380
0.8750	7/8	22.2251	1.8750	1 7/8	47.6252	2.8750	2 7/8	73.0253	3.8750	3 7/8	98.4254	4.8750	4 7/8	123.8255
0.9375	15/16	23.8126	1.9375	1 15/16	49.2127	2.9375	2 15/16	74.6128	3.9375	3 15/16	100.0129	4.9375	4 15/16	125.4130
1.0000	1	25.4001	2.0000	2	50.8002	3.0000	3	76.2003	4.0000	4	101.6004	5.0000	5	127.0005

Inches (decimal)	Inches (Fraction)	Millimeters	Inches (decimal)	Inches (Fraction)	Millimeters	Inches (decimal)	Inches (Fraction)	Millimeters	Inches (decimal)	Inches (Fraction)	Millimeters	Inches (decimal)	Inches (Fraction)	Millimeters
5.0625	5 1/16	128.5880	6.0625	6 1/16	153.9881	7.0625	7 1/16	179.3882	8.0625	8 1/16	204.7883	9.0625	9 1/16	230.1884
5.1250	5 1/8	130.1755	6.1250	6 1/8	155.5756	7.1250	7 1/8	180.9757	8.1250	8 1/8	206.3758	9.1250	9 1/8	231.7759
5.1875	5 3/16	131.7630	6.1875	6 3/16	157.1631	7.1875	7 3/16	182.5632	8.1875	8 3/16	207.9633	9.1875	9 3/16	233.3634
5.2500	5 1/4	133.3505	6.2500	6 1/4	158.7506	7.2500	7 1/4	184.1507	8.2500	8 1/4	209.5508	9.2500	9 1/4	234.9509
5.3125	5 5/16	134.9380	6.3125	6 5/16	160.3381	7.3125	7 5/16	185.7382	8.3125	8 5/16	211.1383	9.3125	9 5/16	236.5384
5.3750	5 3/8	136.5255	6.3750	6 3/8	161.9256	7.3750	7 3/8	187.3257	8.3750	8 3/8	212.7258	9.3750	9 3/8	238.1259
5.4375	5 7/16	138.1130	6.4375	6 7/16	163.5131	7.4375	7 7/16	188.9132	8.4375	8 7/16	214.3133	9.4375	9 7/16	239.7134
5.5000	5 1/2	139.7006	6.5000	6 1/2	165.1007	7.5000	7 1/2	190.5008	8.5000	8 1/2	215.9009	9.5000	9 1/2	241.3010
5.5625	5 9/16	141.2881	6.5625	6 9/16	166.6882	7.5625	7 9/16	192.0883	8.5625	8 9/16	217.4884	9.5625	9 9/16	242.8885
5.6250	5 5/8	142.8756	6.6250	6 5/8	168.2757	7.6250	7 5/8	193.6758	8.6250	8 5/8	219.0759	9.6250	9 5/8	244.4760
5.6875	5 11/16	144.4631	6.6875	6 11/16	169.8632	7.6875	7 11/16	195.2633	8.6875	8 11/16	220.6634	9.6875	9 11/16	246.0635
5.7500	5 3/4	146.0506	6.7500	6 3/4	171.4507	7.7500	7 3/4	196.8508	8.7500	8 3/4	222.2509	9.7500	9 3/4	247.6510
5.8125	5 13/16	147.6381	6.8125	6 13/16	173.0382	7.8125	7 13/16	198.4383	8.8125	8 13/16	223.8384	9.8125	9 13/16	249.2385
5.8750	5 7/8	149.2256	6.8750	6 7/8	174.6257	7.8750	7 7/8	200.0258	8.8750	8 7/8	225.4259	9.8750	9 7/8	250.8260
5.9375	5 15/16	150.8131	6.9375	6 15/16	176.2132	7.9375	7 15/16	201.6133	8.9375	8 15/16	227.0134	9.9375	9 15/16	252.4135
6.0000	6	152.4006	7.0000	7	177.8007	8.0000	8	203.2008	9.0000	9	228.6009	10.0000	10	254.0010

Inches (decimal)	Inches (Fraction)	Millimeters	Inches (decimal)	Inches (Fraction)	Millimeters	Inches (decimal)	Inches (Fraction)	Millimeters	Inches (decimal)	Inches (Fraction)	Millimeters	Inches (decimal)	Inches (Fraction)	Millimeters
10.0625	10 1/16	255.5885	11.0625	11 1/16	280.9886	12.0625	12 1/16	306.3887	13.0625	13 1/16	331.7888	14.0625	14 1/16	357.1889
10.1250	10 1/8	257.1760	11.1250	11 1/8	282.5761	12.1250	12 1/8	307.9762	13.1250	13 1/8	333.3763	14.1250	14 1/8	358.7764
10.1875	10 3/16	258.7635	11.1875	11 3/16	284.1636	12.1875	12 3/16	309.5637	13.1875	13 3/16	334.9638	14.1875	14 3/16	360.3639
10.2500	10 1/4	260.3510	11.2500	11 1/4	285.7511	12.2500	12 1/4	311.1512	13.2500	13 1/4	336.5513	14.2500	14 1/4	361.9514
10.3125	10 5/16	261.9385	11.3125	11 5/16	287.3386	12.3125	12 5/16	312.7387	13.3125	13 5/16	338.1388	14.3125	14 5/16	363.5389
10.3750	10 3/8	263.5260	11.3750	11 3/8	288.9261	12.3750	12 3/8	314.3262	13.3750	13 3/8	339.7263	14.3750	14 3/8	365.1264
10.4375	10 7/16	265.1135	11.4375	11 7/16	290.5136	12.4375	12 7/16	315.9137	13.4375	13 7/16	341.3138	14.4375	14 7/16	366.7139
10.5000	10 1/2	266.7011	11.5000	11 1/2	292.1012	12.5000	12 1/2	317.5013	13.5000	13 1/2	342.9014	14.5000	14 1/2	368.3015
10.5625	10 9/16	268.2886	11.5625	11 9/16	293.6887	12.5625	12 9/16	319.0888	13.5625	13 9/16	344.4889	14.5625	14 9/16	369.8890
10.6250	10 5/8	269.8761	11.6250	11 5/8	295.2762	12.6250	12 5/8	320.6763	13.6250	13 5/8	346.0764	14.6250	14 5/8	371.4765
10.6875	10 11/16	271.4636	11.6875	11 11/16	296.8637	12.6875	12 11/16	322.2638	13.6875	13 11/16	347.6639	14.6875	14 11/16	373.0640
10.7500	10 3/4	273.0511	11.7500	11 3/4	298.4512	12.7500	12 3/4	323.8513	13.7500	13 3/4	349.2514	14.7500	14 3/4	374.6515
10.8125	10 13/16	274.6386	11.8125	11 13/16	300.0387	12.8125	12 13/16	325.4388	13.8125	13 13/16	350.8389	14.8125	14 13/16	376.2390
10.8750	10 7/8	276.2261	11.8750	11 7/8	301.6262	12.8750	12 7/8	327.0263	13.8750	13 7/8	352.4264	14.8750	14 7/8	377.8265
10.9375	10 15/16	277.8136	11.9375	11 15/16	303.2137	12.9375	12 15/16	328.6138	13.9375	13 15/16	354.0139	14.9375	14 15/16	379.4140
11.0000	11	279.4011	12.0000	12	304.8012	13.0000	13	330.2013	14.0000	14	355.6014	15.0000	15	381.0015

Inches (decimal)	Inches (Fraction)	Millimeters	Inches (decimal)	Inches (Fraction)	Millimeters	Inches (decimal)	Inches (Fraction)	Millimeters	Inches (decimal)	Inches (Fraction)	Millimeters	Inches (decimal)	Inches (Fraction)	Millimeters
15.0625	15 1/16	382.5890	16.0625	16 1/16	407.9891	17.0625	17 1/16	433.3892	18.0625	18 1/16	458.7893	19.0625	19 1/16	484.1894
15.1250	15 1/8	384.1765	16.1250	16 1/8	409.5766	17.1250	17 1/8	434.9767	18.1250	18 1/8	460.3768	19.1250	19 1/8	485.7769
15.1875	15 3/16	385.7640	16.1875	16 3/16	411.1641	17.1875	17 3/16	436.5642	18.1875	18 3/16	461.9643	19.1875	19 3/16	487.3644
15.2500	15 1/4	387.3515	16.2500	16 1/4	412.7516	17.2500	17 1/4	438.1517	18.2500	18 1/4	463.5518	19.2500	19 1/4	488.9519
15.3125	15 5/16	388.9390	16.3125	16 5/16	414.3391	17.3125	17 5/16	439.7392	18.3125	18 5/16	465.1393	19.3125	19 5/16	490.5394
15.3750	15 3/8	390.5265	16.3750	16 3/8	415.9266	17.3750	17 3/8	441.3267	18.3750	18 3/8	466.7268	19.3750	19 3/8	492.1269
15.4375	15 7/16	392.1140	16.4375	16 7/16	417.5141	17.4375	17 7/16	442.9142	18.4375	18 7/16	468.3143	19.4375	19 7/16	493.7144
15.5000	15 1/2	393.7016	16.5000	16 1/2	419.1017	17.5000	17 1/2	444.5018	18.5000	18 1/2	469.9019	19.5000	19 1/2	495.3020
15.5625	15 9/16	395.2891	16.5625	16 9/16	420.6892	17.5625	17 9/16	446.0893	18.5625	18 9/16	471.4894	19.5625	19 9/16	496.8895
15.6250	15 5/8	396.8766	16.6250	16 5/8	422.2767	17.6250	17 5/8	447.6768	18.6250	18 5/8	473.0769	19.6250	19 5/8	498.4770
15.6875	15 11/16	398.4641	16.6875	16 11/16	423.8642	17.6875	17 11/16	449.2643	18.6875	18 11/16	474.6644	19.6875	19 11/16	500.0645
15.7500	15 3/4	400.0516	16.7500	16 3/4	425.4517	17.7500	17 3/4	450.8518	18.7500	18 3/4	476.2519	19.7500	19 3/4	501.6520
15.8125	15 13/16	401.6391	16.8125	16 13/16	427.0392	17.8125	17 13/16	452.4393	18.8125	18 13/16	477.8394	19.8125	19 13/16	503.2395
15.8750	15 7/8	403.2266	16.8750	16 7/8	428.6267	17.8750	17 7/8	454.0268	18.8750	18 7/8	479.4269	19.8750	19 7/8	504.8270
15.9375	15 15/16	404.8141	16.9375	16 15/16	430.2142	17.9375	17 15/16	455.6143	18.9375	18 15/16	481.0144	19.9375	19 15/16	506.4145
16.0000	16	406.4016	17.0000	17	431.8017	18.0000	18	457.2018	19.0000	19	482.6019	20.0000	20	508.0020

GARANTIE LIMITÉE DE DEUX (2) ANS

Titanium Technologie offre la présente Garantie limitée, celle-ci étant valide pour une période de deux (2) ans à compter de la date d'achat originale du présent produit Titanium Technologie (ci-après : le «Produit»). Une liste des produits Titanium Technologie visés par la présente Garantie limitée se trouve à la fin du présent texte de garantie.

La présente Garantie limitée ne s'applique qu'à l'acheteur original du Produit et elle ne peut être cédée ni transférée.

La présente Garantie limitée n'a pas pour effet d'exclure, restreindre, limiter ou modifier la garantie légale accordée par la loi à l'acheteur du Produit.

Le présent Produit est un produit de qualité. Il a été conçu et sélectionné avec soin. S'il s'avérait que le Produit présente un vice de fabrication ou qu'une ou plusieurs pièces du Produit soient défectueuses, le détaillant du Produit remplacera ou réparera, à sa seule discrétion, la ou les pièces défectueuses ou le Produit, selon le cas, le tout sans frais et aux conditions cumulatives suivantes : 1) l'acheteur doit s'adresser au détaillant auprès de qui il a effectué son achat; 2) l'acheteur doit remettre au détaillant le ou les pièces défectueuses ou encore le Produit; 3) l'acheteur doit remettre au détaillant la facture comme preuve de son achat et de la date de cet achat; 4) l'acheteur doit fournir des informations d'identification de Produit, notamment, le numéro de série ou le numéro de modèle; et 5) la période de deux (2) ans couverte par la présente Garantie limitée ne doit pas être expirée. Si le détaillant décide de remplacer la ou les pièces défectueuses, la ou les pièces de remplacement seront neuves ou remises à neuf équivalentes à des pièces neuves.

EXCLUSIONS ET LIMITES DE LA GARANTIE LIMITÉE

La présente Garantie limitée ne s'applique pas :

1. aux pièces consommables;
2. à l'usure normale;
3. lorsque le Produit est utilisé à des fins autres que celles déterminées par le fabricant;
4. lorsque le Produit n'est pas installé par un électricien accrédité lorsque des travaux en électricité sont requis;
5. lorsque le numéro de série ou autres identifiants du Produit sont oblitérés ou supprimés;
6. aux dommages purement esthétiques et n'affectant pas l'usage normal du Produit, notamment, les égratignures, bosses etc.;
7. aux frais de main-d'oeuvre, notamment d'installation, de désinstallation ou d'expédition du Produit, lesquels seront assumés par l'acheteur;
8. aux frais d'appel de service lorsque cet appel de service est fait alors que la présente garantie n'est pas applicable;
9. lorsque les dommages, défauts ou autres problèmes sont causés par :
 - a. un usage anormal du Produit;
 - b. un entretien inadéquat du Produit;
 - c. une mauvaise installation du Produit ou une installation non-conforme au guide d'installation (s'il en existe un);
 - d. une modification, une réparation ou un démontage apporté au Produit par une personne non autorisée par le détaillant ou le fabricant;
 - e. le transport par l'acheteur, son commettant, préposé ou mandataire;
 - f. une négligence de l'acheteur, son commettant préposé ou mandataire;
 - g. un accident
 - h. un cas de force majeure (sont considérés comme étant des cas de force majeure aux fins des présentes, notamment : les catastrophes naturelles, la foudre, les inondations, les incendies etc.);
 - i. tout événement non imputable au Produit lui-même.

En aucun cas le fabricant ou le détaillant ne peut être tenu responsable de tout dommage extraordinaire, spécial, indirect, accessoire ou consécutif résultant de l'utilisation ou de l'incapacité d'utilisation du Produit. La responsabilité de ceux-ci se limite au montant du prix de vente du Produit tel qu'indiqué sur la facture et acquitté par l'acheteur lors de l'achat. Il est entendu que ceci n'a pas pour effet de limiter, restreindre ou exclure la protection accordée par la garantie légale.

VERSION FRANÇAISE ET VERSION ANGLAISE

En cas de conflits entre la version française et la version anglaise du texte de la présente Garantie limitée, la version française à préséance.

MODIFICATIONS

Le présent texte de garantie pourrait être modifié en tout temps.

Liste des produits Titanium Technologie visés par la présente Garantie limitée :

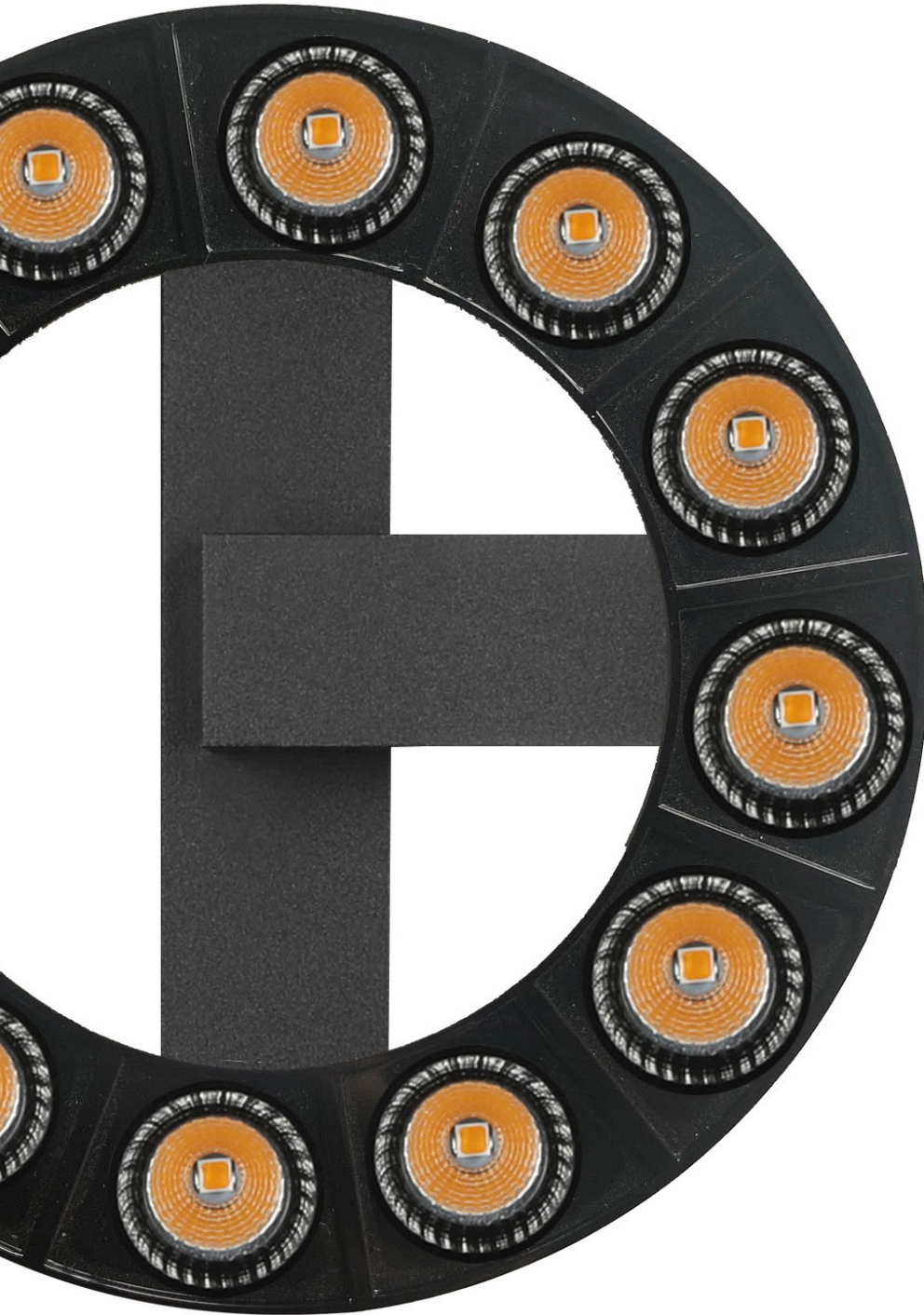
- | | |
|------------------------------|---------------|
| 1) TT-LUS-XX | 4) TT-STEP-XX |
| 2) TT-PSU-IP67-XX (MEANWELL) | 5) TT-UGD-XX |
| 3) TT-TRK-XX | |

Note : La présente liste de produits pourrait ne pas être à jour. Veuillez vous référer plus spécifiquement au produit lui-même (notamment, son emballage ou guide d'installation) pour vous assurer qu'il est bel et bien visé par la présente Garantie limitée.



TITANIUM

TECHNOLOGIE



TITANIUM TECHNOLOGIE

2323, boulevard Versant Nord #111

Québec, QC

G1N 4P4 CANADA

Sans frais (866)-476-8115

www.titaniumtechnologie.com

ventes@titaniumtechnologie.com

www.facebook.com/titaniumtechnologie

TITANIUM TECHNOLOGY USA

NEWARK DE 19713

Toll free (866)-476-8115 ext.203

www.titaniumtechnology.com

sales@titaniumtechnology.com

www.facebook.com/titaniumtechnologie