

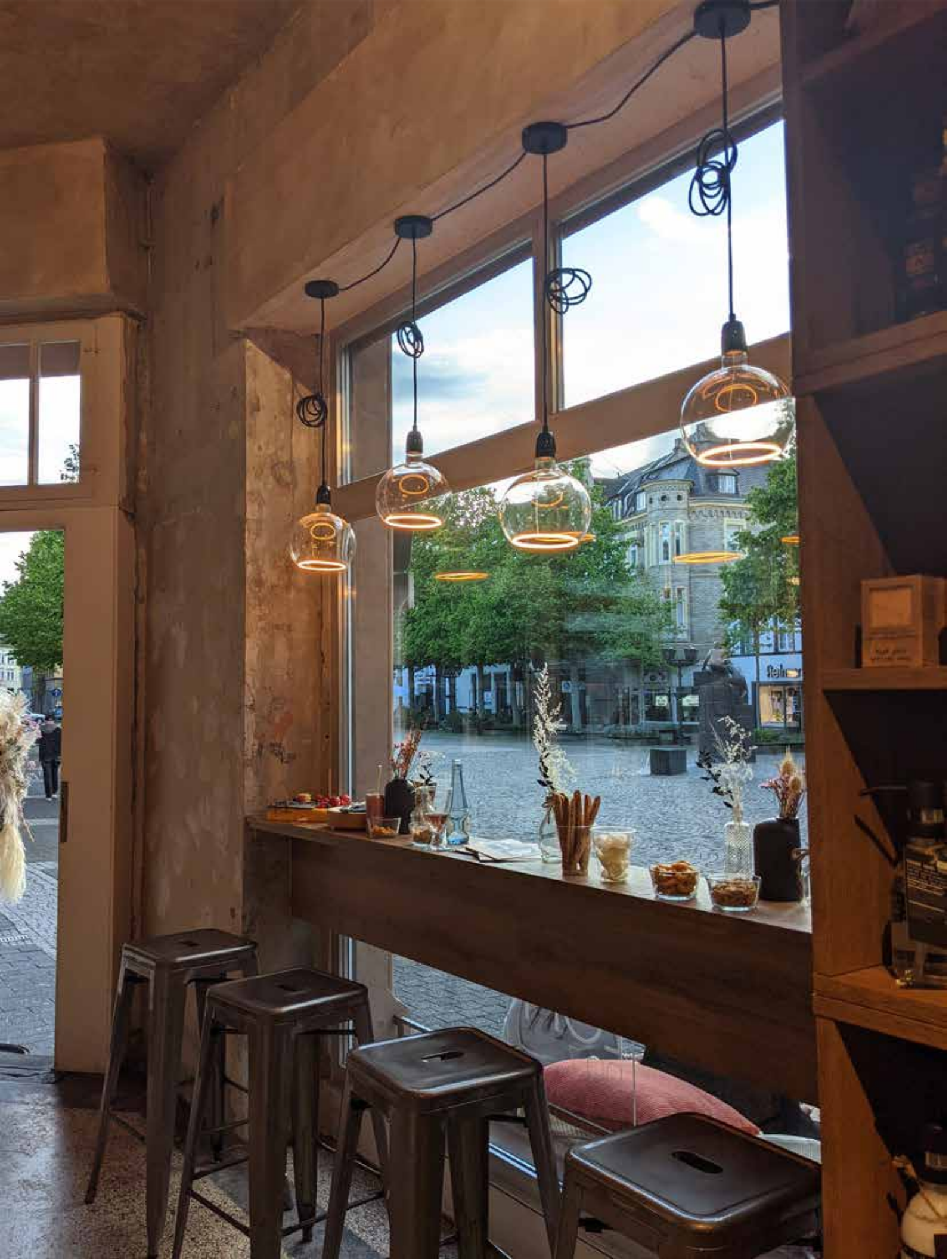


TITANIUM

TECHNOLOGIE

SÉRIE LUCENTIA - MAI 2023





LUCENTIA 125 CLAIR

TT-GLOB-15006



Tension	120vAC
Puissance	5.5w
Gradable	Oui
Lumen	320
Kelvin	2200K
IRC	90
Durée de vie	20 000 Heures
Type de culot	E26
Diamètre	125mm (4 7/8")
Hauteur	165mm (6 1/2")

LUCENTIA 200 CLAIR

TT-GLOB-15008



Tension	120vAC
Puissance	5.5w
Gradable	Oui
Lumen	320
Kelvin	2200K
IRC	90
Durée de vie	20 000 Heures
Type de culot	E26
Diamètre	200mm (7 7/8")
Hauteur	230mm (9")

LUCENTIA R80 CLAIR

TT-GLOB-15042



Tension	120vAC
Puissance	5w
Gradable	Oui
Lumen	290
Kelvin	2200K
IRC	90
Durée de vie	20 000 Heures
Type de culot	E26
Diamètre	80 mm (3 1/8")
Hauteur	100 mm (4")

LUCENTIA R200 CLAIR

TT-GLOB-15043



Tension	120vAC
Puissance	5,5w
Gradable	Oui
Lumen	320
Kelvin	2200K
IRC	90
Durée de vie	20 000 Heures
Type de culot	E26
Diamètre	200 mm (7 7/8")
Hauteur	1100 mm (43 1/4")



LUCENTIA 125 INTERNE FUMÉ

TT-GLOB-15052



Tension	120vAC
Puissance	5,5w
Gradable	Oui
Lumen	230
Kelvin	1900K
IRC	90
Durée de vie	20 000 Heures
Type de culot	E26
Diamètre	125mm (4 7/8")
Hauteur	115mm (4 1/2")

LUCENTIA 125 FUMÉ

TT-GLOB-15056



Tension	120vAC
Puissance	5,5w
Gradable	Oui
Lumen	230
Kelvin	1900K
IRC	90
Durée de vie	20 000 Heures
Type de culot	E26
Diamètre	125mm (4 7/8")
Hauteur	165mm (6 1/2")

LUCENTIA 200 FUMÉ

TT-GLOB-15058



Tension	120vAC
Puissance	5w
Gradable	Oui
Lumen	230
Kelvin	1900K
IRC	90
Durée de vie	20 000 Heures
Type de culot	E26
Diamètre	200mm (7 7/8")
Hauteur	230mm (9")

LUCENTIA 300 FUMÉ

TT-GLOB-15060



Tension	120vAC
Puissance	6w
Gradable	Oui
Lumen	250
Kelvin	1900K
IRC	90
Durée de vie	20 000 Heures
Type de culot	E26
Diamètre	300mm (11 3/4")
Hauteur	320mm (12 5/8")



LUCENTIA 125 TORSADÉ FUMÉ

TT-GLOB-15070



Tension	120vAC
Puissance	5.5w
Gradable	Oui
Lumen	230
Kelvin	1900K
IRC	90
Durée de vie	20 000 Heures
Type de culot	E26
Diamètre	125mm (4 7/8")
Hauteur	165mm (6 1/2")

LUCENTIA 200 TORSADÉ FUMÉ

TT-GLOB-15071



Tension	120vAC
Puissance	5,5w
Gradable	Oui
Lumen	230
Kelvin	1900K
IRC	90
Durée de vie	20 000 Heures
Type de culot	E26
Diamètre	200mm (7 7/8")
Hauteur	230mm (9")

LUCENTIA 125 LIGNÉ DORÉ

TT-GLOB-15073



Tension	120vAC
Puissance	5,5w
Gradable	Oui
Lumen	320
Kelvin	2200K
IRC	90
Durée de vie	20 000 Heures
Type de culot	E26
Diamètre	125mm (4 7/8")
Hauteur	165mm (6 1/2")

LUCENTIA 200 LIGNÉ DORÉ

TT-GLOB-15075



Tension	120vAC
Puissance	5,5w
Gradable	Oui
Lumen	320
Kelvin	2200K
IRC	90
Durée de vie	20 000 Heures
Type de culot	E26
Diamètre	200mm (7 7/8")
Hauteur	230mm (9")



LUCENTIA 125 DORÉ

TT-GLOB-15076



Tension	120vAC
Puissance	5.5w
Gradable	Oui
Lumen	320
Kelvin	2200K
IRC	90
Durée de vie	20 000 Heures
Type de culot	E26
Diamètre	125mm (4 7/8")
Hauteur	165mm (6 1/2")

LUCENTIA 200 DORÉ

TT-GLOB-15078



Tension	120vAC
Puissance	5,5w
Gradable	Oui
Lumen	320
Kelvin	2200K
IRC	90
Durée de vie	20 000 Heures
Type de culot	E26
Diamètre	200mm (7 7/8")
Hauteur	230mm (9")

LUCENTIA 300 DORÉ

TT-GLOB-15079



Tension	120vAC
Puissance	5w
Gradable	Oui
Lumen	340
Kelvin	2200K
IRC	90
Durée de vie	20 000 Heures
Type de culot	E26
Diamètre	300mm (11 3/4")
Hauteur	320mm (12 5/8")



ALIX WAVE 3m

TT-GLOB-10135



Tension	120vAC
Puissance	57w max.
Type de culot	1 x E26
Type de câble	1 x 3m
Couleur	Noir
Dimension canopy	Ø120mm x 25mm (4 3/4" x 1")
Dimension socle	Ø50mm x 80mm (Ø 2" x 3 1/8")

SPYDER 3 SUSPENSIONS

TT-GLOB-10164



Tension	120vAC
Puissance	57w max.
Type de culot	3 x E26
Type de câble	3 x 3m
Couleur	Noir
Dimension canopy	Ø120mm x 25mm (4 3/4" x 1")
Dimension socle	Ø50mm x 80mm (Ø 2" x 3 1/8")

SPYDER 5 SUSPENSIONS

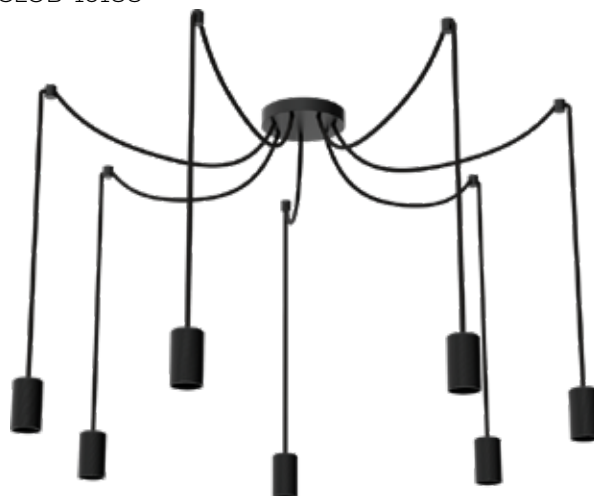
TT-GLOB-10165



Tension	120vAC
Puissance	57w max.
Type de culot	5 x E26
Type de câble	5 x 3m
Couleur	Noir
Dimension canopy	Ø120mm x 25mm (4 3/4" x 1")
Dimension socle	Ø50 x 80 mm (Ø 2" x 3 1/8")

SPYDER 7 SUSPENSIONS

TT-GLOB-10166

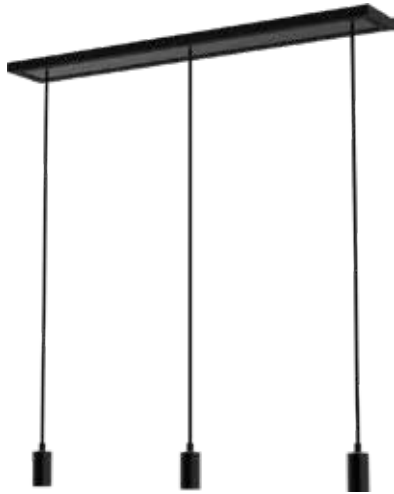


Tension	120vAC
Puissance	57w max.
Type de culot	7 x E26
Type de câble	7 x 3m
Couleur	Noir
Dimension canopy	Ø120mm x 25mm (4 3/4" x 1")
Dimension socle	Ø50 x 80 mm (Ø 2" x 3 1/8")



MADOX 3 SUSPENSIONS

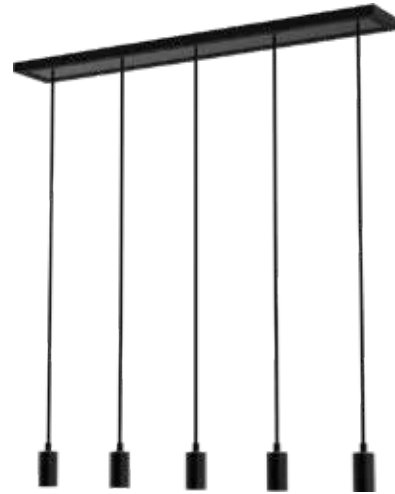
TT-GLOB-10167



Tension	120vAC
Puissance	57w max.
Type de culot	3 x E26
Type de câble	3 x 1,5m
Couleur	Noir
Dimension canopy	990mm x 150mm x 25mm (39" x 5 7/8" x 1")
Dimension socle	Ø50 x 80 mm (Ø 2" x 3 1/8")

MADOX 5 SUSPENSIONS

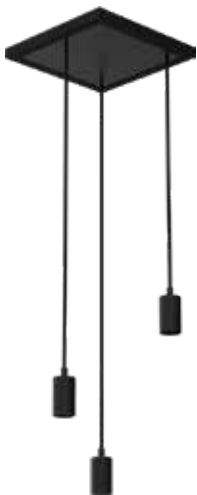
TT-GLOB-10168



Tension	120vAC
Puissance	57w max.
Type de culot	5 x E26
Type de câble	5 x 1,5m
Couleur	Noir
Dimension canopy	990mm x 150mm x 25mm (39" x 5 7/8" x 1")
Dimension socle	Ø50 x 80 mm (Ø 2" x 3 1/8")

MADOX CARRÉ 3 SUSPENSIONS

TT-GLOB-10170



Tension	120vAC
Puissance	57w max.
Type de culot	3 x E26
Type de câble	3 x 1,5m
Couleur	Noir
Dimension du canopy	325 x 325 x 25mm (12 3/4" x 12 3/4" x 1")
Dimension du socle	Ø50 x 80 mm (Ø 2" x 3 1/8")

MADOX CARRÉ 5 SUSPENSIONS

TT-GLOB-10173



Tension	120vAC
Puissance	57w max.
Type de culot	5 x E26
Type de câble	5 x 1,5m
Couleur	Noir
Dimension du canopy	325 x 325 x 25mm (12 3/4" x 12 3/4" x 1")
Dimension du socle	Ø50 x 80 mm (Ø 2" x 3 1/8")

MADOX CARRÉ 9 SUSPENSIONS

TT-GLOB-10176



Tension	120vAC
Puissance	57w max.
Type de culot	9 x E26
Type de câble	9 x 1,5m
Couleur	Noir
Dimension du canopy	325 x 325 x 25mm (12 3/4" x 12 3/4" x 1")
Dimension du socle	Ø50 x 80 mm (Ø 2" x 3 1/8")



TITANIUM

TECHNOLOGIE

2323 Boulevard Versant Nord, Suite 111
Québec, Québec
G1N 4P4 CANADA

ventes@titaniumtechnologie.com
www.titaniumtechnologie.com